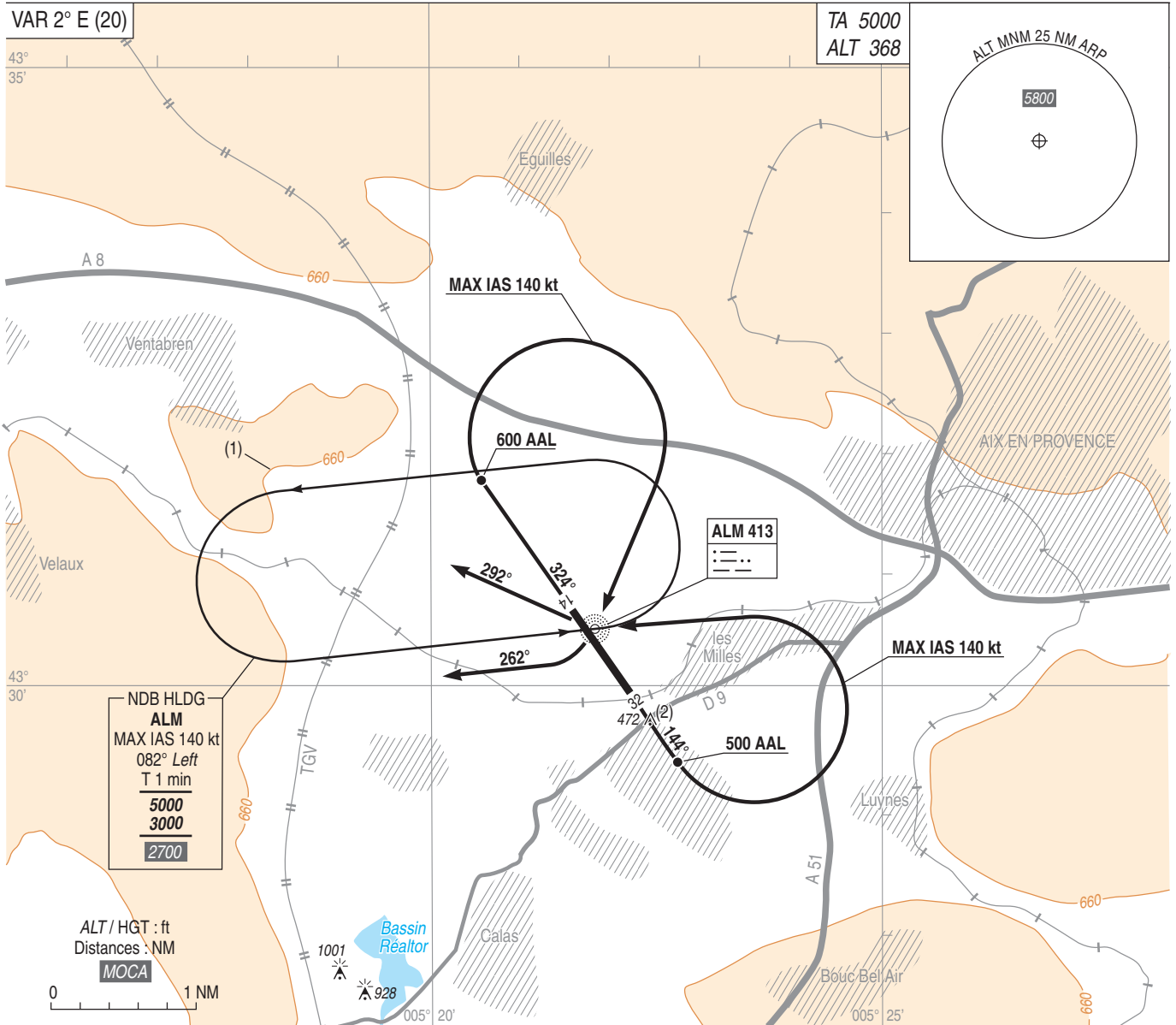


AIX LES MILLES
Départs omnidirectionnels type B RWY 14/32
RWY 14/32 multidirectional departures B type
(Protégés pour / Protected for CAT A, B)

ATIS AIX LES MILLES 136.230
APP : PROVENCE Approche/Approach voir / see AD 2 LFML COM 01
TWR : AIX LES MILLES Tour / Tower 118.750
AIX LES MILLES Sol / Ground 121.605



DEPARTS OMNIDIRECTIONNELS TYPE B :

RWY 32 : Monter dans l'axe à 4.5 % (1). A 968 (600), tourner à droite en montée (MAX IAS 140 kt) vers ALM. A ALM, s'éloigner RM 262° pendant 1 min puis tourner à droite pour rejoindre ALM et intégrer l'attente (procédure d'entrée en attente de type "parallèle"). Ensuite à ALM (1800 ft MNM), route directe selon clairance en montée jusqu'à l'altitude de sécurité en route. Pente ATS 6%.
(1) Courbe de niveau avec végétation de 721 ft dans le 310° de l'ARP à 4408 m.

RWY 14 : Monter dans l'axe à 6% (2). A 868 (500), tourner à gauche (MAX IAS 140 kt) vers ALM. A ALM, s'éloigner suivant le QDR 292° ALM pendant 1 min puis tourner à gauche pour rejoindre le QDM 082° ALM et intégrer l'attente (procédure d'entrée en attente de type "décalée"). Ensuite à ALM (1800 ft MNM), route directe selon clairance en montée jusqu'à l'altitude de sécurité en route. Pente ATS 6%.
(2) Pylône de 472 ft dans le 153° de l'ARP à 1339 m. **Cette pente fait abstraction de l'obstacle de 390 ft constitué par la voie ferrée surmontée d'un gabarit ferroviaire qui se trouve à 50 m de l'extrémité de piste au décollage.**

MULTIDIRECTIONAL DEPARTURES B TYPE :

RWY 32 : Climb in the axis at 4.5% (1). At 968 (600), turn right in climb (MAX IAS 140 kt) inbound ALM. At ALM proceed MAG 262° during 1 min then turn right to join ALM and holding (entry procedure in holding type parallel). Then at ALM (1800 ft MNM) proceed direct according to clearance in climbing up to enroute safety altitude. ATS gradient 6%.
(1) contour line with vegetation 721 ft high in the 310° ARP at 4408 m.

RWY 14 : Climb in the axis at 6% (1). At 868 (500) turn left (MAX IAS 140 kt) inbound ALM. At ALM proceed QDR 292° ALM during 1 min then turn left to join QDM 082° ALM and holding (entry procedure in holding type shifted). Then at ALM (1800 ft MNM) proceed direct according to clearance in climbing up to enroute safety altitude. ATS gradient 6%.
(2) Pylon 472 ft high in the 153° ARP at 1339 m. **This gradient does not take into account the obstacle 390 ft high made by the railway surmounted by a railway gauge located at 50 m from departure end of runway.**