

APPROCHE AUX INSTRUMENTS

LYON BRON

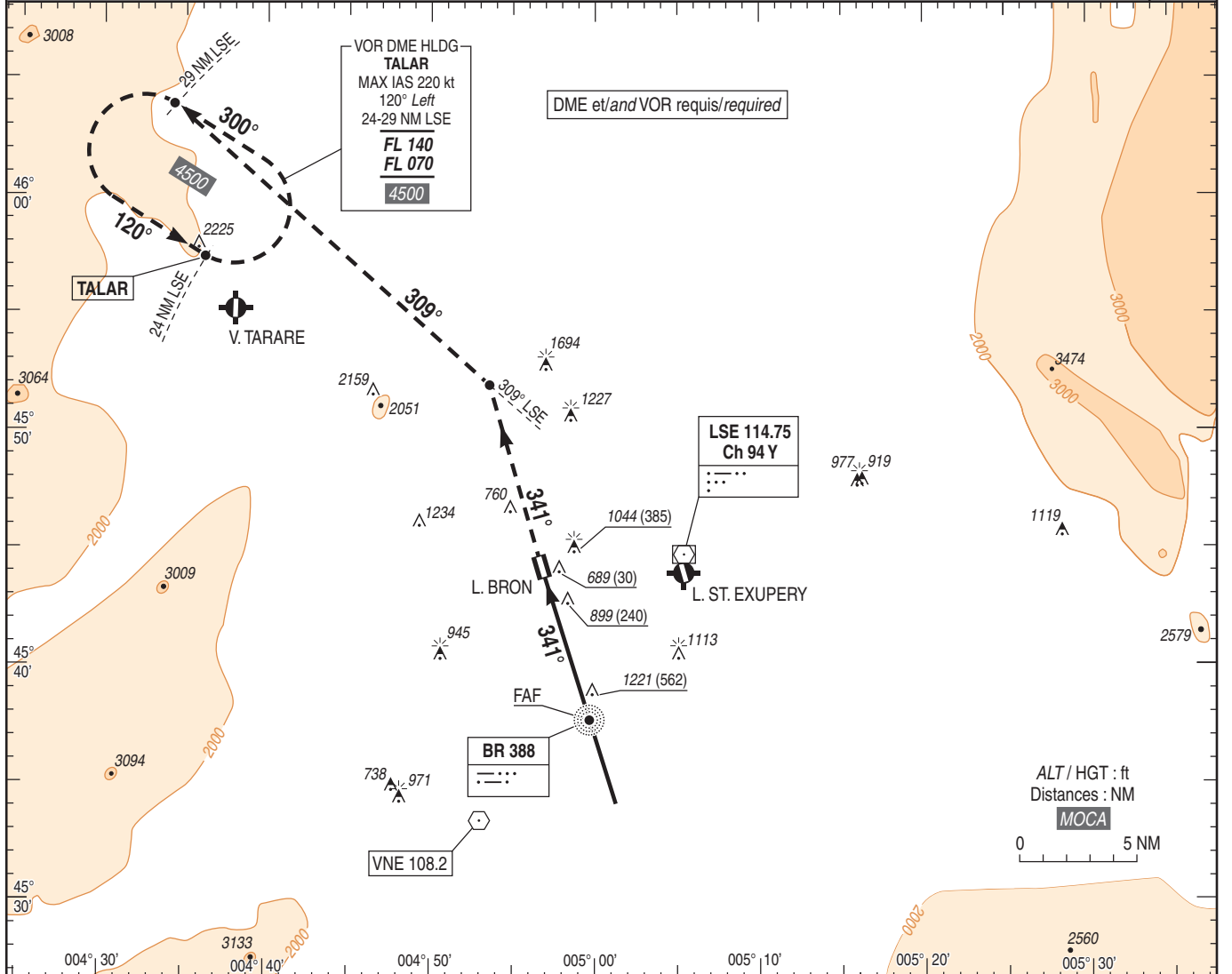
Instrument approach

CAT A B C

ALT AD : 659 (24 hPa), DTHR : 658

FNA NDB RWY 34

<p>ATIS : BRON 128.130 APP : LYON Approche/Approach 136.075 - 133.150 Secteur Ouest/West Sector (I) - 131.315 - 125.430 Secteur Est/East Sector (I) - 120.230(L) - 340.600 TWR : BRON Tour/Tower 118.100 AFIS : BRON Information 118.100 Absence ATS : A/A FR uniquement / only. Obtenir QNH auprès de LYON Approche / Obtain QNH from LYON Approach.</p>	<p>VAR 2°E (20)</p>
---	-----------------------------



TA : 5000

API : Monter dans l'axe pour intercepter et suivre le RDL 309° LSE (RM 309°) en montée vers 4500 (3841). A 29 NM LSE tourner à gauche pour intégrer l'attente TALAR.
 Missed approach : Climb straight ahead to intercept and follow RDL 309° LSE (MAG 309°) climbing up to 4500 (3841). At 29 NM LSE turn left to join TALAR holding.

DTHR ← (NM)	0.9	1.6	6.7
MNM AD : distances verticales en pieds, RVR et VIS en mètres / vertical distances in feet, RVR and VIS in metres.	REF HGT : ALT AD		

CAT	NDB			MVL / Circling (1)		MVL / Circling (1) Absence ATS	
	MDA (H)	RVR	OCH	MDA (H)	VIS	MDA (H)	VIS
A		1500		1530 (870)	1500	1540 (880)	1500
B	1530 (870)	1500	863	1530 (870)	1600	1540 (880)	1600
C		2400		1600 (940)	2400	1610 (950)	2400

Observations /Remarks : (1) Circuit RWY 34 à droite : 1500 (800). Circuit AD RWY 16 : 1500 (800) / Right hand circuit RWY 34 : 1500 (800). AD circuit RWY 16 : 1500 (800). MVL RWY 16 interdite si PAPI U/S / Circling RWY 16 prohibited if PAPI U/S.

FAF - MAPT	5.1 NM	70 kt	85 kt	100 kt	115 kt	130 kt	160 kt
VSP (ft/min)		4 min 22	3 min 36	3 min 04	2 min 40	2 min 21	1 min 55
		395	480	565	650	735	905