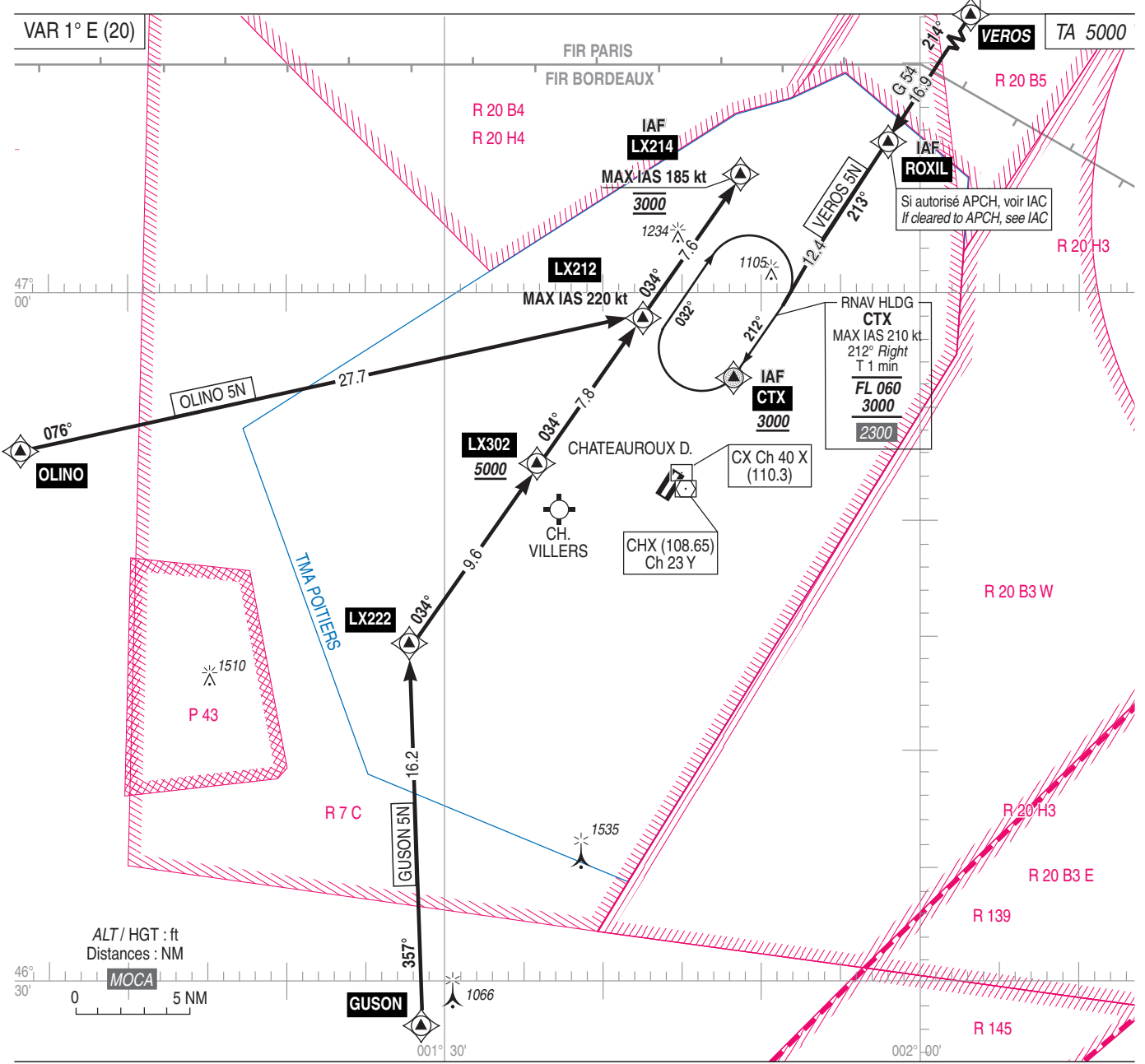


**CHATEAUROUX DEOLS
STAR RNAV RWY 21**
(Protégées pour/Protected for CAT A, B, C, D)

APP POITIERS Approche/Approach 134.100
TWR CHATEAUROUX Tour/Tower 125.875 - 133.805 (s)

RNAV 1
GNSS requis/required



PANNE DE RADIOCOMMUNICATION

Appliquer la procédure définie dans la réglementation nationale, l'HAP étant l'heure de début de l'approche initiale.

PANNE DE RADIOCOMMUNICATION suivie d'une API :

Appliquer la procédure d'API décrite sur le volet IAC et effectuer une nouvelle procédure d'approche.
Si cette dernière échoue, appliquer la procédure de dégagement de la TMA.

PROCEDURE DE DEGAGEMENT DE LA TMA

Utiliser la trajectoire de départ SOPIL 8K au premier niveau de sécurité et rechercher les conditions VMC.

RADIOCOMMUNICATION FAILURE

Comply with the procedure as defined by the national regulation, the expected approach time (EAT) being the beginning of the initial approach.

RADIOCOMMUNICATION FAILURE followed by a missed approach procedure :

Comply with the missed approach procedure described by the IAC and perform a new approach procedure.
If this second attempt fails, comply with the procedure to vacate the TMA.

TMA VACATING PROCEDURE

Vacate the TMA following SOPIL 8K routing at the first safety FL and seek VMC.