

**APPROCHE AUX INSTRUMENTS**

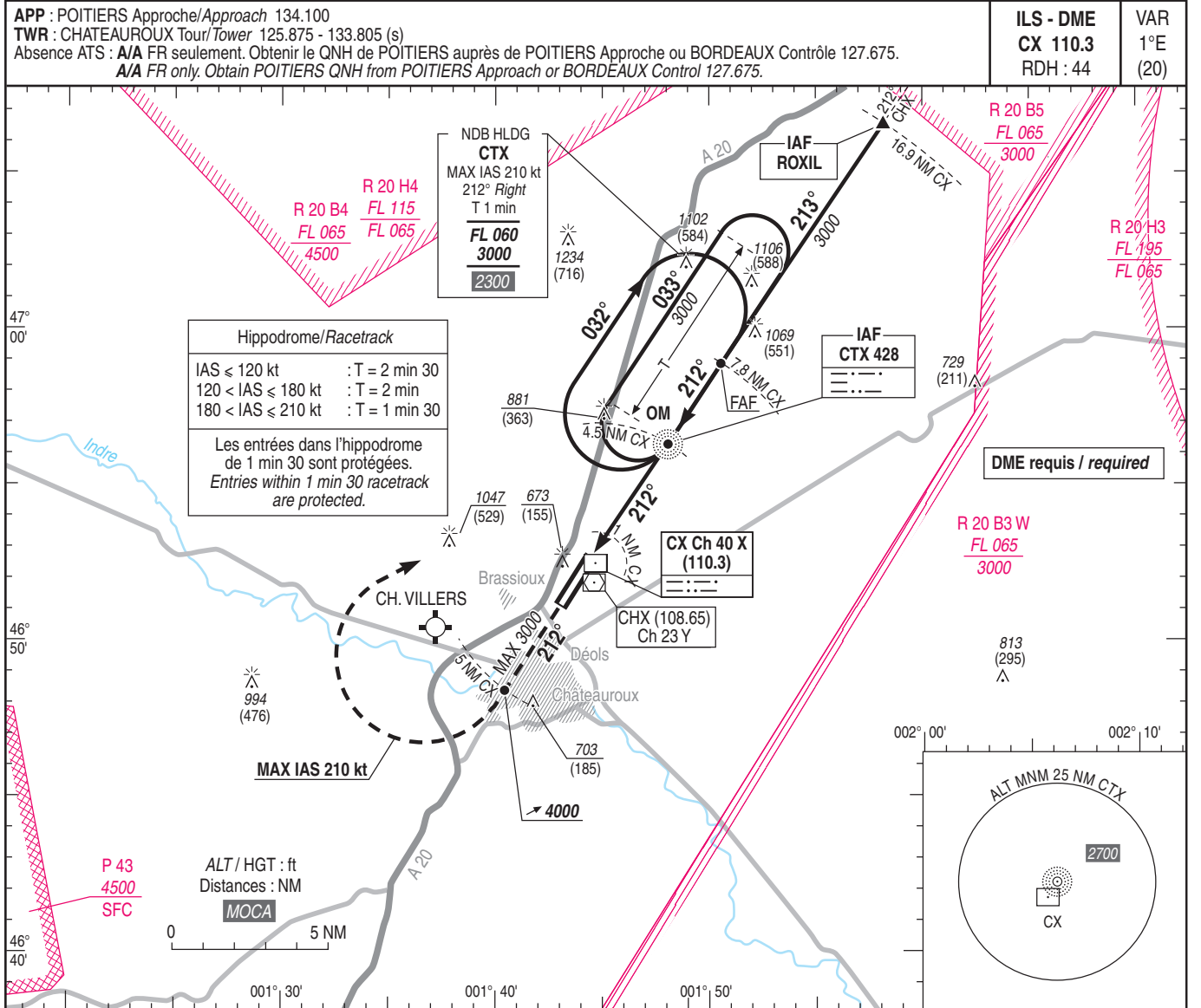
**CHATEAUROUX DEOLS**

Instrument approach

CAT A B C D

ALT AD : 529, THR : 518 (19 hPa)

ILS ou/or LOC RWY 21



TA : 5000

API : Monter dans l'axe jusqu'à 1500 (982). Sauf instruction du contrôle, poursuivre dans l'axe jusqu'à 3000 (2482). Maintenir 3000 (2482) jusqu'à 5 NM CX puis tourner à droite vers CTX en montée vers 4000 (3482). Monter à 1500 (982) avant d'accélérer en palier.

Missed APCH : Climb straight ahead up to 1500 (982). Except opposite clearance, continue straight ahead up to 3000 (2482). Maintain 3000 (2482) up to 5 NM CX and then turn right to CTX up to 4000 (3482). Climb up to 1500 (982) prior to level acceleration.

THR ← (NM)	0.9	4.4	7.7
DME ← (NM)	1	4.5	7.8

MNM AD : distances verticales en pieds, RVR et VIS en mètres./Vertical distances in feet, RVR and VIS in metres. REF HGT : ALT THR

CAT	ILS			LOC			MVL (1)		MVL absence ATS (1)		DME CX NM ALT (HGT)	7	6	5	4	3	2
	DA (H)	RVR	OCH	MDA (H)	RVR	OCH	MDA (H)	VIS	MDA (H)	VIS							
A	720 (200)	550	158	900 (390)	1000	381	1000 (490)	1500	1280 (770)	1500	2730 (2210)	2410 (1890)	2100 (1580)	1780 (1260)	1460 (950)	1150 (630)	
B			167				1020 (500)	1600	1300 (780)	1600							
C			178				1450 (930)	2400	1730 (1210)	2400							
D			187				1450 (930)	3600	1730 (1210)	3600							

Observations/Remarks : (1) MVL interdites à l'Est de la piste. En fonction des conditions météo, MVL à 1500 ft AAL.  
(1) Circling prohibited E of RWY. Depending on meteo conditions, circling at 1500 ft AAL.

NDB - THR	4.4 NM	70 kt	80 kt	90 kt	100 kt	115 kt	130 kt	145 kt	160 kt	185 kt
NDB - MAPT	3.5 NM	3 min 46	3 min 18	2 min 56	2 min 38	2 min 18	2 min 02	1 min 49	1 min 39	1 min 26
VSP (ft/min)		380	420	470	530	610	690	770	840	980