

**APPROCHE AUX INSTRUMENTS**

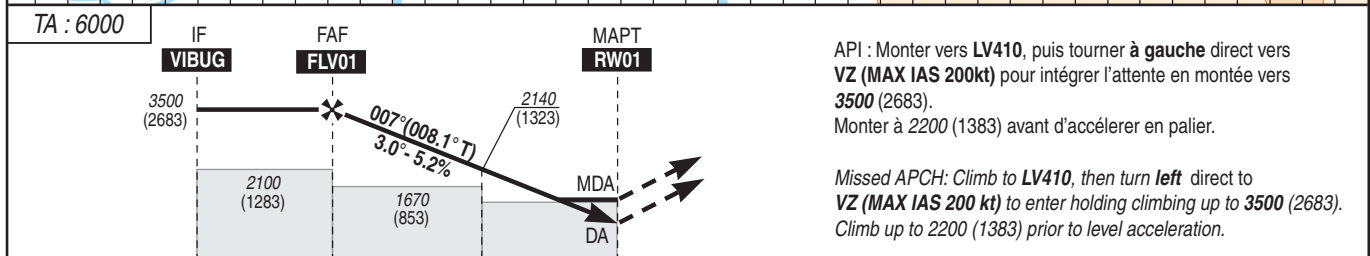
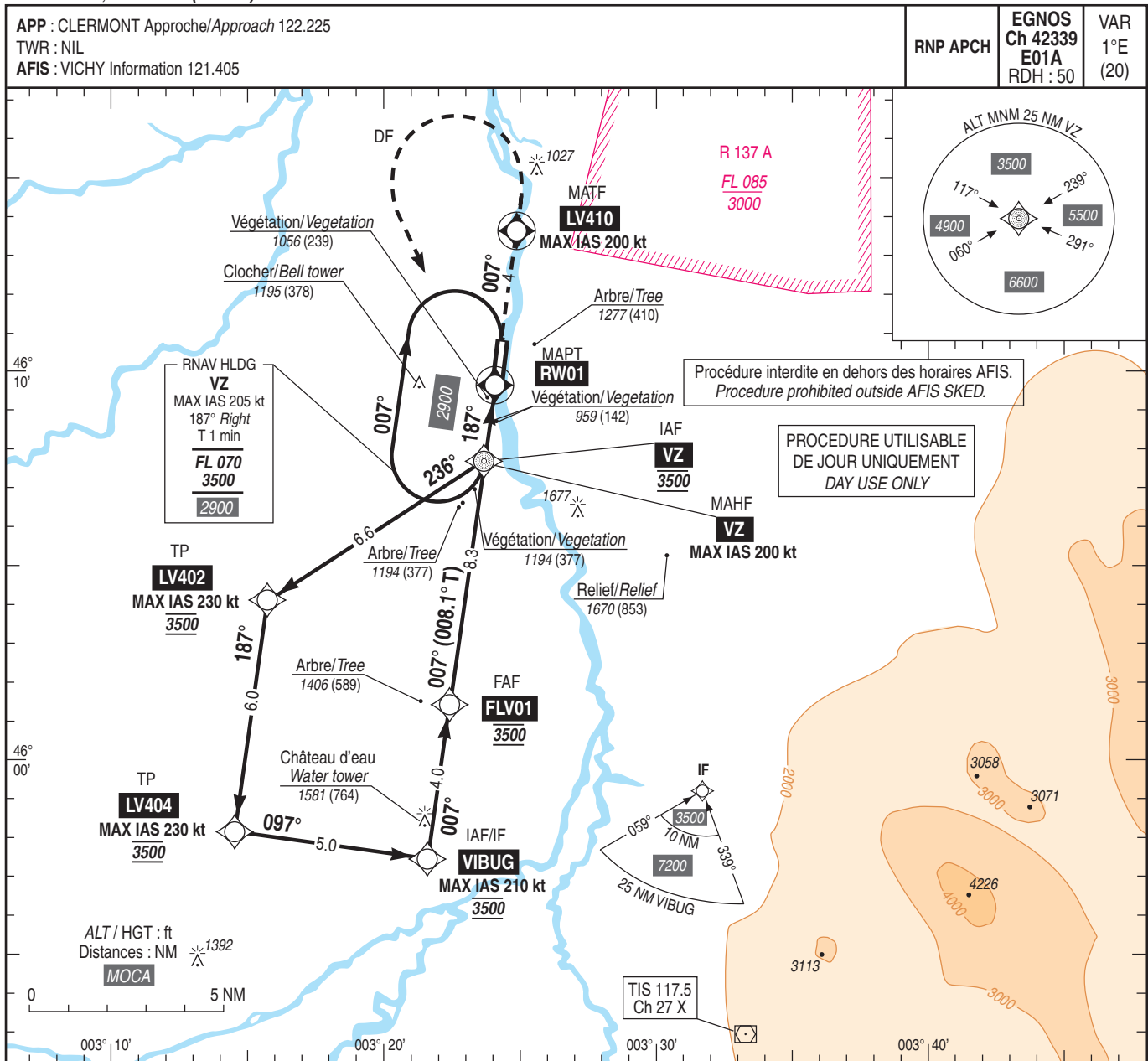
**VICHY CHARMEIL**

Instrument approach

CAT A B C

ALT AD : 817, THR : 817 (30 hPa)

RNP RWY 01



API : Monter vers LV410, puis tourner à gauche direct vers VZ (MAX IAS 200kt) pour intégrer l'attente en montée vers 3500 (2683).  
Monter à 2200 (1383) avant d'accélérer en palier.

Missed APCH: Climb to LV410, then turn left direct to VZ (MAX IAS 200 kt) to enter holding climbing up to 3500 (2683).  
Climb up to 2200 (1383) prior to level acceleration.

MNM AD : distances verticales en pieds, RVR et VIS en mètres. / Vertical distances in feet, RVR and VIS in metres. REF HGT : ALT THR

CAT	LPV			LNAV			MVL/Circling (1)		DIST RWY 01							
	DA (H)	RVR	OCH	MDA (H)	RVR	OCH	MDA (H)	VIS	NM	8	7	6	5	4	3	2
A	1080 (270)	1300	261	1450 (640)	2900	633	1670 (850)	1500	ALT	3410	3100	2780	2460	2140	1820	1500
B	1090 (280)	1300	273				1670 (850)	1600	(HGT)	(2593)	(2283)	(1963)	(1643)	(1323)	(1003)	(683)
C	1100 (290)	1400	281				1770 (950)	2400								

Observations /Remarks : Circuit AD RWY 19 : Droite / Right. (1) Secteur Est interdit / (1) East sector prohibited.

Panne de guidage GNSS lors de l'approche / Loss of guidance during approach : voir/see ENR 1.5

FAP - MAPT	8.3 NM	70 kt	85 kt	100 kt	115 kt	130 kt	145 kt	160 kt
VSP (ft/min)		7 min 05	5 min 50	4 min 58	4 min 19	3 min 49	3 min 25	3 min 06
		370	450	530	610	690	770	850