

APPROCHE AUX INSTRUMENTS

VALENCE CHABEUIL

Instrument approach

CAT A B C

RNP RWY 01

ALT AD : 525, **DTHR : 525 (19 hPa)**

APP : LYON Approche / Approach 136.075, 133.150 (1) - 125.430, 131.315 (2) (1) Secteur Ouest/West sector (2) Secteur Est/East sector

**EGNOS
Ch 95569
E01A**

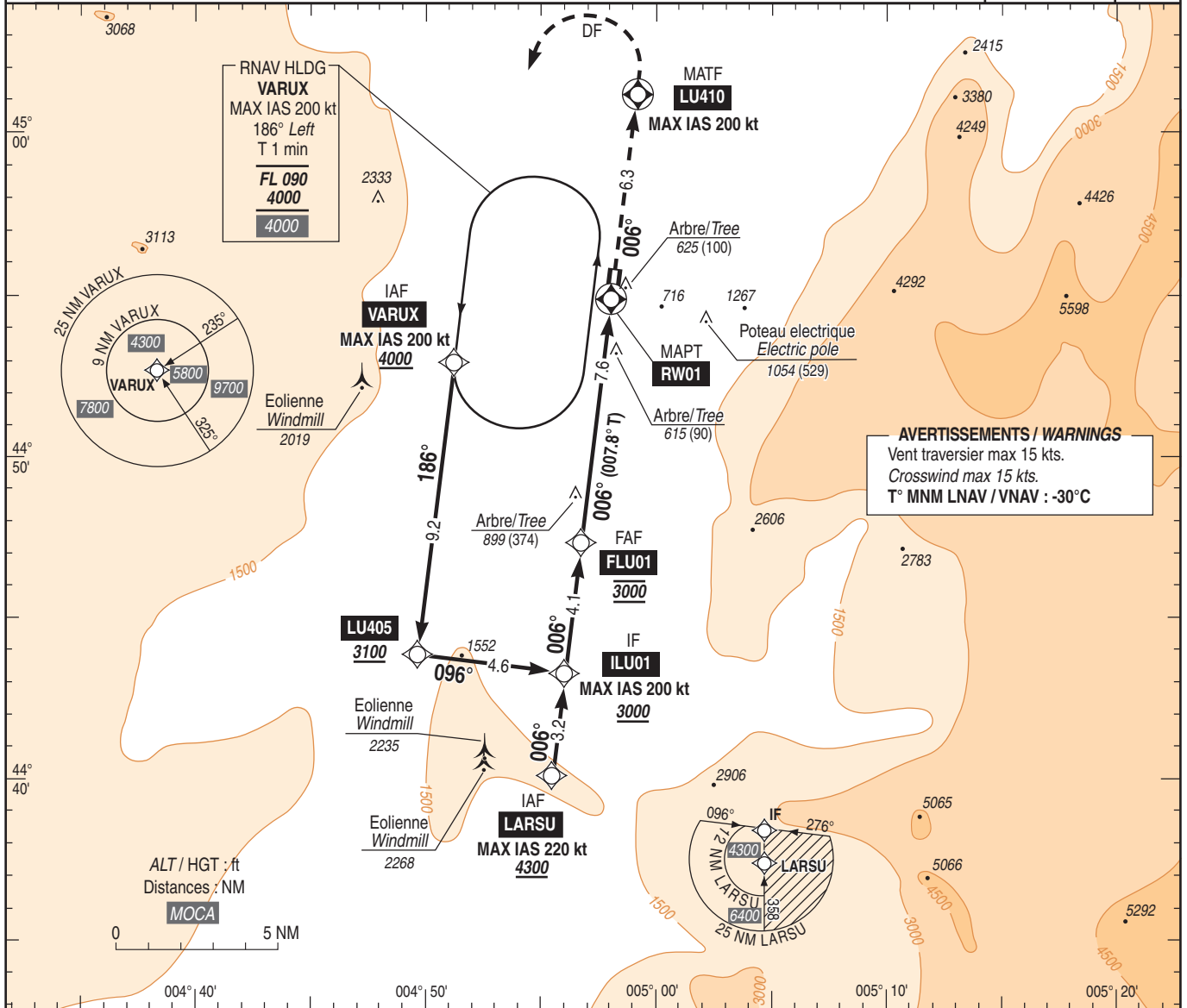
**VAR
2° E
(2020)**

AFIS : VALENCE Info 120.100

Absence ATS : **A/A** FR uniquement. Obtenir QNH local sur STAP.

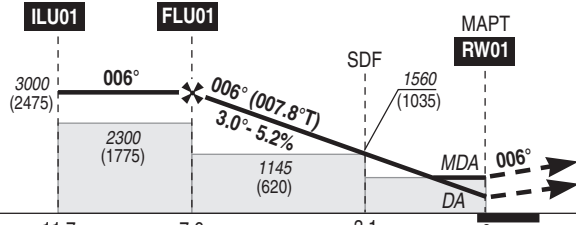
A/A FR only. Obtain local QNH on STAP.

RDH / TCH : 49



AVERTISSEMENTS / WARNINGS
Vent traversier max 15 kts.
Crosswind max 15 kts.
T° MNM LNAV / VNAV : -30°C

TA : 5000



API : Au MAPT, monter vers **LU410** (RM 006°), puis tourner à gauche (MAX IAS 200 kt) direct vers **VARUX**, en montée vers 4000 (3475).

Missed APCH : At MAPT, climb up to **LU410** (MAG 006°), then turn left (MAX IAS 200 kt) direct to **VARUX**, climbing up to 4000 (3475).

DTHR (NM) 11.7 7.6 3.1 0 REF HGT : ALT DTDR

MNM AD : distances verticales en pieds, RVR et VIS en mètres / vertical distances in feet, RVR and VIS in metres.

CAT	LPV			LNAV-VNAV			LNAV			MVL / Circling ⁽³⁾		DIST RW01
	DA (H)	RVR	OCH	DA (H)	RVR	OCH	MDA (H)	RVR	OCH	MDA (H)	VIS	
A			151			231		1500		1060 (540)	1500	NM 7 6 5 4 3 2 1 ALT 2800 2480 2170 1850 1530 1210 890 (HGT) (2275) (1955) (1645) (1325) (1005) (685) (365)
B	730 (200)	1200	163	780 (250)	1300	242	880 (350)	1500	346	1350 (830)	1600	
C			172			250		1600		1710 (1190)	2400	

Observations / Remarks : PAPI obligatoire de jour pour les atterrissages RWY 19 pour les réacteurs et le transport public / PAPI mandatory for day landing RWY 19 for public transportation and jet ACFT.
PAPI obligatoire de nuit RWY 19 / PAPI mandatory at night RWY 19.
Panne de guidage GNSS durant l'approche / Loss of GNSS guidance during approach : voir/see AIP ENR 1.5.

FAF - RW01	7.6 NM	70 kt 6 min 31	85 kt 5 min 22	100 kt 4 min 34	115 kt 3 min 58	130 kt 3 min 31	145 kt 3 min 09	160 kt 2 min 51
VSP (ft/min)		370	450	530	610	690	770	850