

**APPROCHE AUX INSTRUMENTS**

**GRENOBLE ALPES ISERE**

Instrument approach

CAT A B C D

ALT AD : 1302, THR : 1302 (47 hPa)

RNP RWY 27

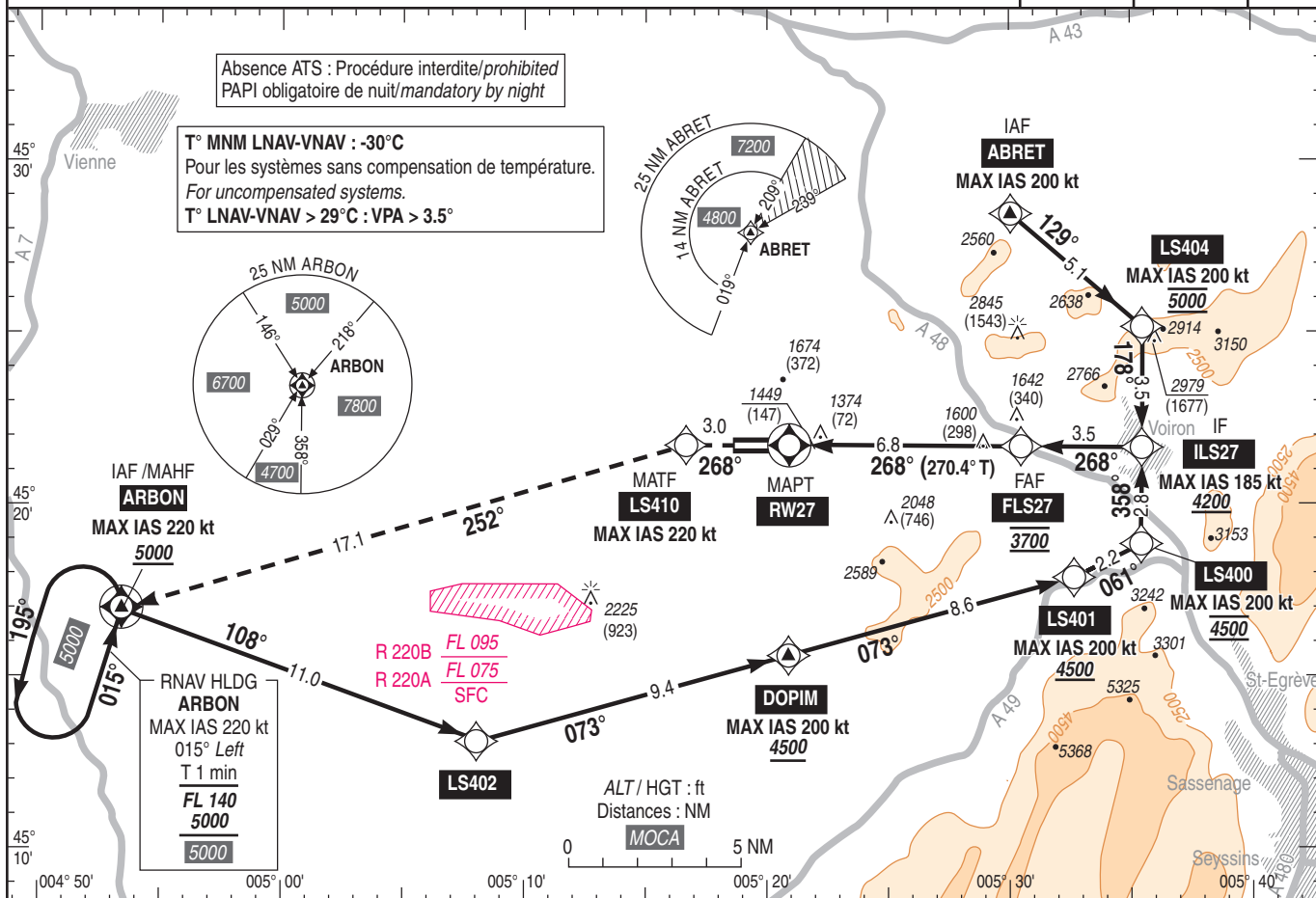
ATIS GRENOBLE : 133.855  
APP : LYON Approche/Approach 136.075 - 133.150(l)(1) - 131.315 - 125.430(l)(2)  
TWR : GRENOBLE Tour/Tower 119.300

(1) Secteur Ouest / West area  
(2) Secteur Est / East area

RNP APCH

EGNOS  
Ch 51693  
E27A  
RDH : 50

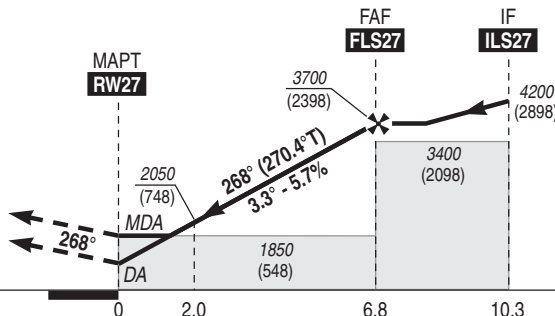
VAR  
2°E  
(20)



TA : 5000

API : Monter vers LS410 puis tourner à gauche vers ARBON (MAX IAS 220 kt) en montée vers 5000 (3698) pour intégrer l'attente ARBON.  
Monter à 4100 (2798) avant d'accélérer en palier.

Missed APCH : Climb to LS410 then turn left to ARBON (MAX IAS 220 kt) climbing up to 5000 (3698) to join ARBON holding pattern.  
Climb up to 4100 (2798) prior to level acceleration.



← THR (NM)

MNM AD : distances verticales en pieds, RVR et VIS en mètres / vertical distances in feet, RVR and VIS in metres.

REF HGT : ALT THR

CAT	LPV			LNAV - VNAV			LNAV			MVL / Circling (1)		DIST RW27
	DA (H)	RVR	OCH	DA (H)	RVR	OCH	MDA (H)	RVR	OCH	MDA (H)	VIS	
A			209	1590 (290)	284		1500			2140 (840)	1500	NM
B	1560 (250)	1300	222	1600 (300)	1400	297	1740 (440)	1500	432	2370 (1070)	1600	ALT
C			230	1610 (310)		305		2400		3040 (1740)	2400	(HGT)
D			241	1620 (320)		316		2400		3040 (1740)	3600	
												6
												5
												4
												3
												2

Observations/Remarks : Panne de guidage GNSS durant l'approche / Loss of GNSS guidance during approach : voir/see AIP ENR 1.5  
(1) MVL CAT A et B interdites au Nord de l'AD / Circling CAT A and B prohibited North of AD.

FAF - RW27	6.8 NM	70 kt	85 kt	100 kt	115 kt	130 kt	145 kt	160 kt	185 kt
		5 min 47	4 min 46	4 min 03	3 min 31	3 min 07	2 min 48	2 min 32	2 min 11
VSP (ft/min)		410	490	580	670	750	840	930	1070