

APPROCHE AUX INSTRUMENTS

ANNECY MEYTHET

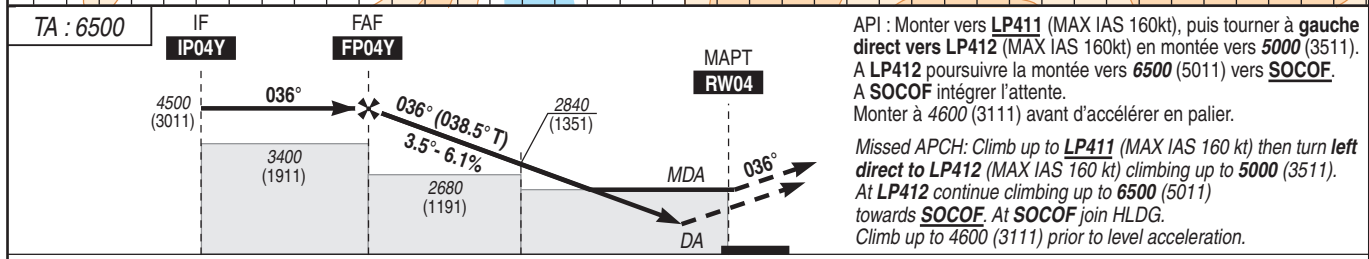
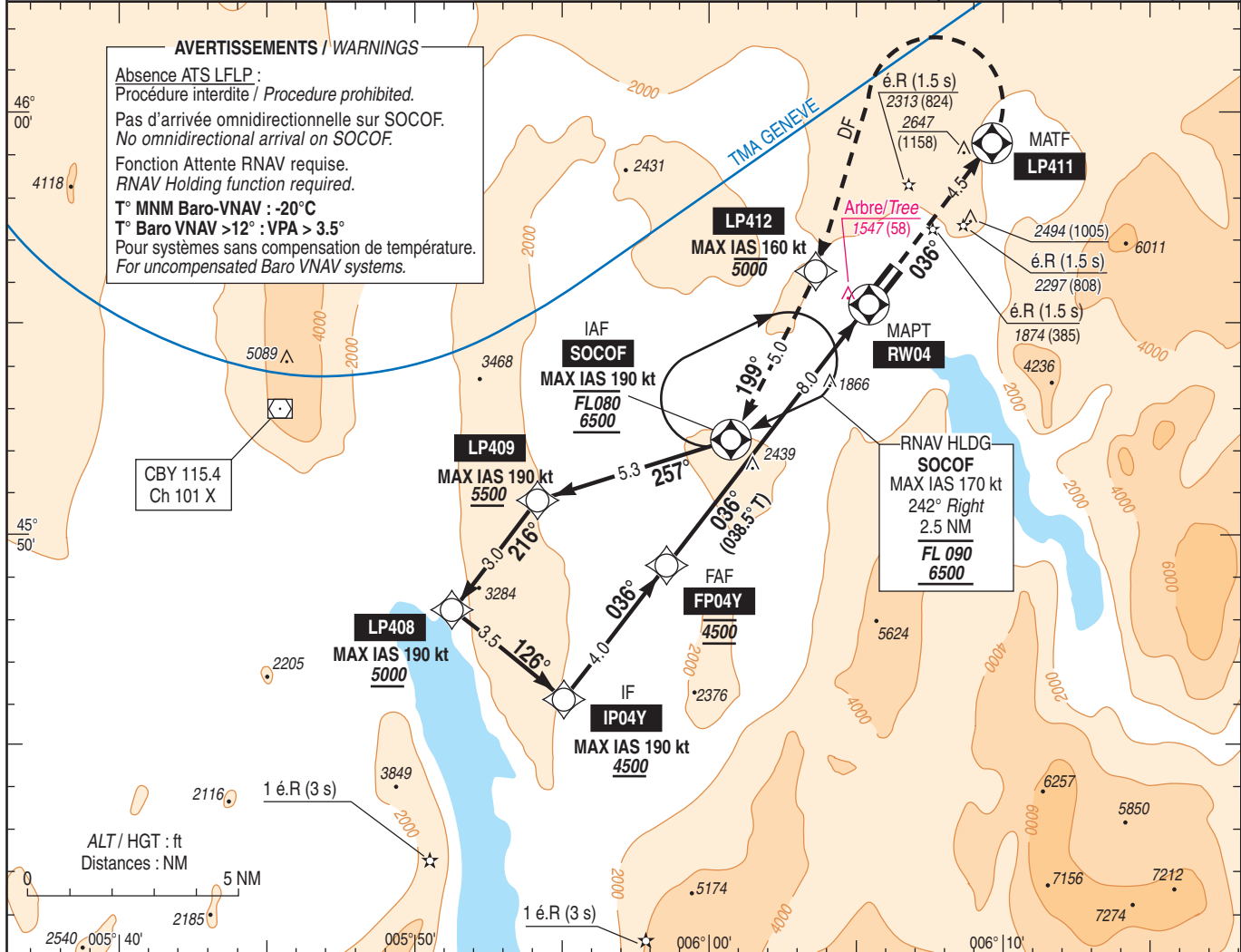
Instrument approach

CAT A B C

ALT AD : 1521, **DTHR : 1489 (54 hPa)**

RNP Y RWY 04

APP : CHAMBERY Approche/Approach 121.205 - 123.700 (s) TWR : ANNECY 118.200	RNP APCH	EGNOS Ch 61882 E04B RDH : 49	VAR 2°E (20)
--	-----------------	--	---------------------------



API : Monter vers **LP411** (MAX IAS 160kt), puis tourner à **gauche direct vers LP412** (MAX IAS 160kt) en montée vers **5000** (3511). A **LP412** poursuivre la montée vers **6500** (5011) vers **SOCO**. A **SOCO** intégrer l'attente. Monter à 4600 (3111) avant d'accélérer en palier.

Missed APCH: Climb up to **LP411** (MAX IAS 160 kt) then turn **left direct to LP412** (MAX IAS 160 kt) climbing up to **5000** (5011). At **LP412** continue climbing up to **6500** (5011) towards **SOCO**. At **SOCO** join HLDG. Climb up to 4600 (3111) prior to level acceleration.

→ DTHR (NM) 12 8 3.5 0

MNM AD : distances verticales en pieds, RVR en mètres / vertical distances in feet, RVR in metres. REF HGT : ALT DTHR

CAT	LPV (1)			LNAV-VNAV (1)			LNAV			DIST RW04 NM ALT (HGT)	7	6	5	4	3
	DA (H)	RVR	OCH	DA (H)	RVR	OCH	MDA (H)	RVR	OCH						
A	2220 (730)	1500	730	2400 (920)	1500	911	2640 (1150)	1500	1150	4140	3770	3400	3030	2660	
B	2340 (850)	1500	845	2840 (1350)	1500	1345	3250 (1760)	5000	1756	(2651)	(2881)	(1911)	(1541)	(1171)	
C	2500 (1010)	2400	1004	2910 (1420)	2400	1414	3340 (1850)	5000	1844						

Observations / Remarks : (1) Pour MNM particuliers, voir / For special MNM, see AD 2 LFLP IAC RWY04 RNP MINIMA.
Panne de guidage GNSS lors de l'approche / Loss of GNSS guidance during approach : voir / see AIP ENR 1.5

FAF - DTHR	8.0 NM	70 kt 6 min 51	85 kt 5 min 39	100 kt 4 min 48	115 kt 4 min 10	130 kt 3 min 42	145 kt 3 min 19	160 kt 3 min 00
VSP (ft/min)		430	530	620	710	805	900	990