

APPROCHE AUX INSTRUMENTS

ANNECY MEYTHET

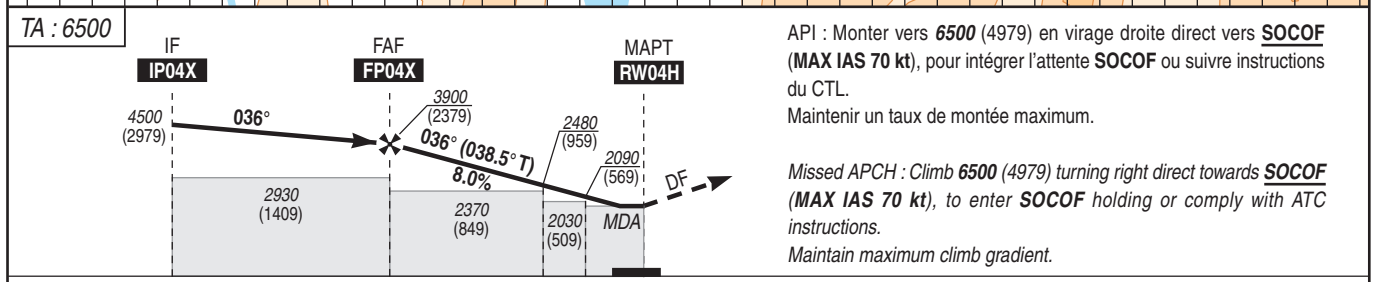
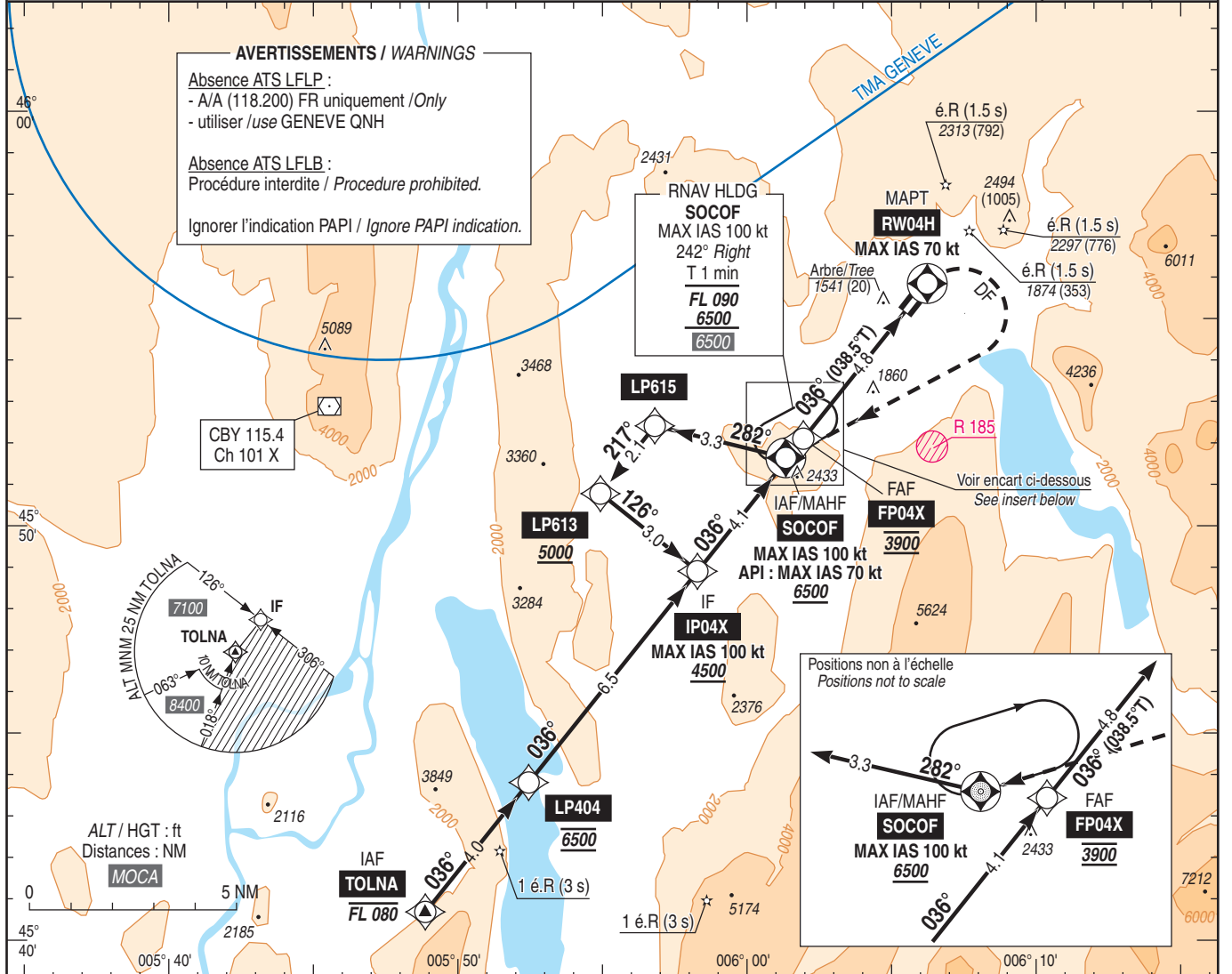
Instrument approach

CAT H

ALT AD : 1521 (55 hPa), RW04H : 1512

RNP X RWY 04

APP : CHAMBERY Approche / Approach 121.205 - 123.700(s) TWR : ANNECY 118.200	Procédure réservée à l'usage exclusif des hélicoptères de la sécurité civile. Procedure reserved for civil security helicopters exclusive use	RNP APCH	VAR 2°E (20)
---	--	----------	--------------------



MNM AD : distances verticales en pieds, RVR et VIS en mètres / vertical distances in feet, RVR and VIS in metres. REF HGT : ALT AD

CAT	LNAV			MVL/Circling sans QNH local without local QNH (1)		DIST RW04H				Point d'aboutissement de la pente de descente : 35 ft (10,7 m) au-dessus de RW04H situé 207 m en amont du seuil décalé opposé 22. Descending slope ending point : 35 ft (10.7 m) above RW04H located 207 m before opposite displaced threshold 22.	
	MDA (H)	RVR	OCH	MDA (H)	VIS	NM	4	3	2		1
H	1930 (410)	1000	402	3280 (1760)	1000	ALT (HGT)	3510 (1989)	3020 (1499)	2530 (1009)	2040 (519)	

Observations / Remarks : (1) Secteur Ouest interdit / West sector prohibited.
Panne de guidage GNSS lors de l'approche / Loss of GNSS guidance during approach : voir / see AIP ENR 1.5

FAF - RW04H	4.8 NM	70 kt 4 min 08	80 kt 3 min 37	90 kt 3 min 13
VSP (ft/min)		570	650	735