

**APPROCHE AUX INSTRUMENTS**

**ROANNE**

Instrument approach

CAT A B C

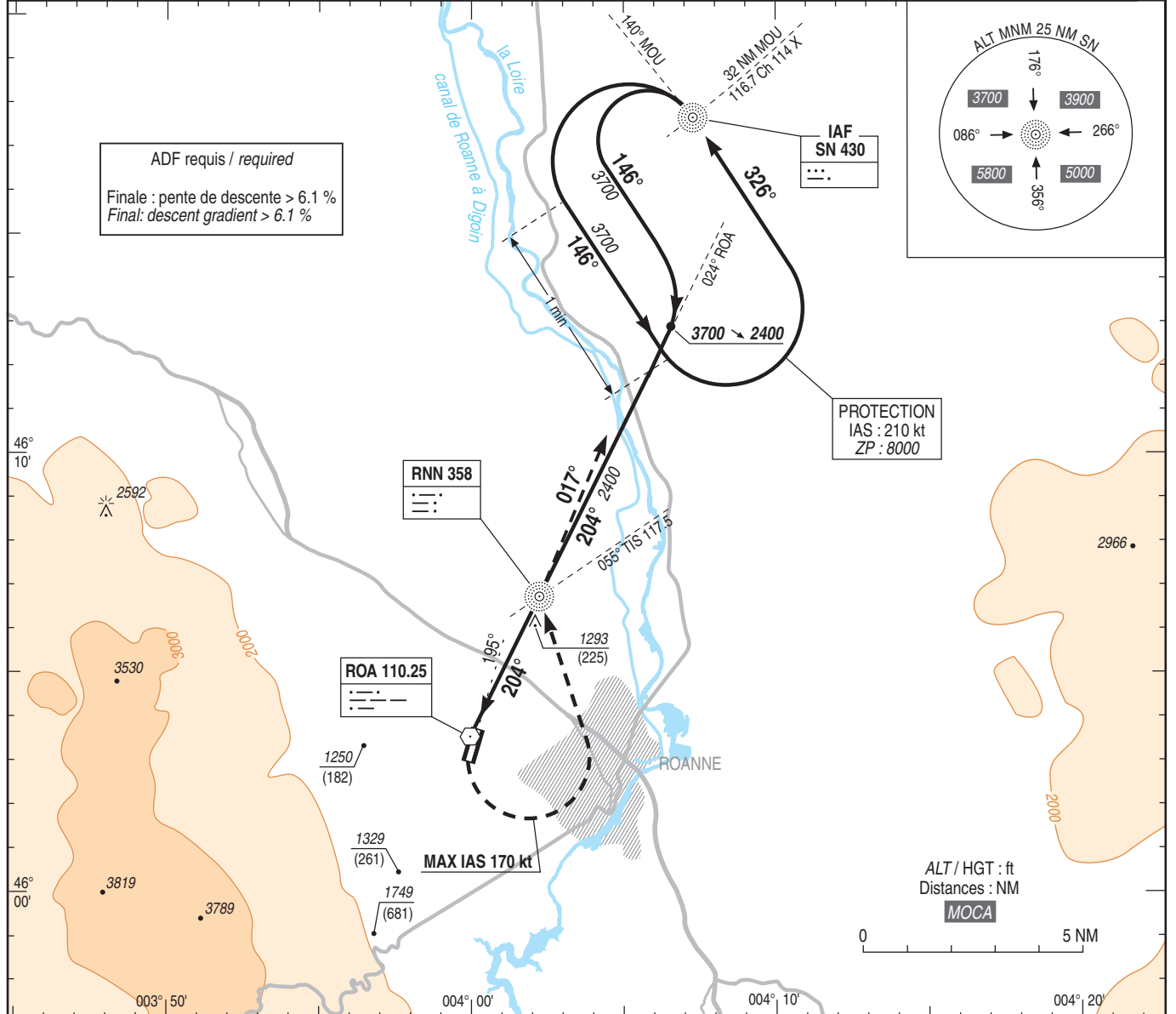
VOR RWY 20

ALT AD : 1106, THR : 1068 (39 hPa)

APP : SAINT YAN Approche/Approach 123.405 - 119.505 (s)(1)  
CLERMONT Approche/Approach 120.675 (2)  
AFIS : ROANNE Information 120.905  
(1) Dans les limites de la TMA SAINT YAN / Within the limits of TMA SAINT YAN.  
(2) Hors HOR SAINT YAN APP / Outside SAINT YAN APP SKED.

Procédure interdite hors HOR AFIS  
Procedure prohibited outside AFIS SKED

VAR  
2°E  
(20)



ADF requis / required  
Finale : pente de descente > 6.1 %  
Final: descent gradient > 6.1 %

PROTECTION  
IAS : 210 kt  
ZP : 8000

RNN 358

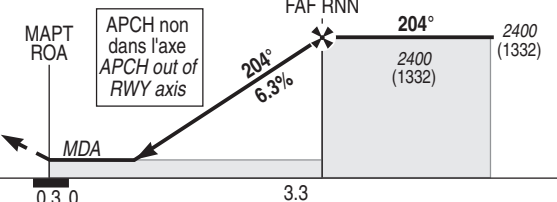
ROA 110.25

MAX IAS 170 kt

ALT / HGT : ft  
Distances : NM  
MOCA

TA : 5000

API : Au MAPT, tourner à gauche (MAX IAS 170 kt) vers RNN en montée vers 3700 (2632).  
A RNN, suivre le QDR 017° RNN (RM 017°) vers SN.  
Monter à 2400 (1332) avant d'accélérer en palier.  
Missed APCH: At MAPT turn left (MAX IAS 170 kt) to RNN climbing up to 3700 (2632).  
At RNN, follow QDR 017° RNN (MAG 017°) to SN.  
Climb up to 2400 (1332) prior level acceleration.



THR ← (NM)

MNM AD : distances verticales en pieds, RVR et VIS en mètres / vertical distances in feet, RVR and VIS in metres.

REF HGT : ALT THR

CAT	VOR			MVL / Circling (3)(4)	
	MDA (H)	RVR	OCH	MDA (H)	VIS
A	1540 (480)	1500	471	1550 (490)	1500
B	1540 (480)	1500	471	1630 (570)	1600
C	2150 (1090)	4900	1082	2150 (1090)	4900

Observations /Remarks : (3) HJ seulement / only  
(4) MVL interdites à l'Ouest de l'axe de piste pour les aéronefs de CAT B et C / Circling prohibited West of RWY axis for CAT B and C aircraft.

FAF - MAPT	3.6 NM	70 kt 3 min 05	85 kt 2 min 32	100 kt 2 min 10	115 kt 1 min 53	130 kt 1 min 40	145 kt 1 min 29	160 kt 1 min 21
VSP (ft/min)		450	540	640	735	830	925	1020