

APPROCHE AUX INSTRUMENTS

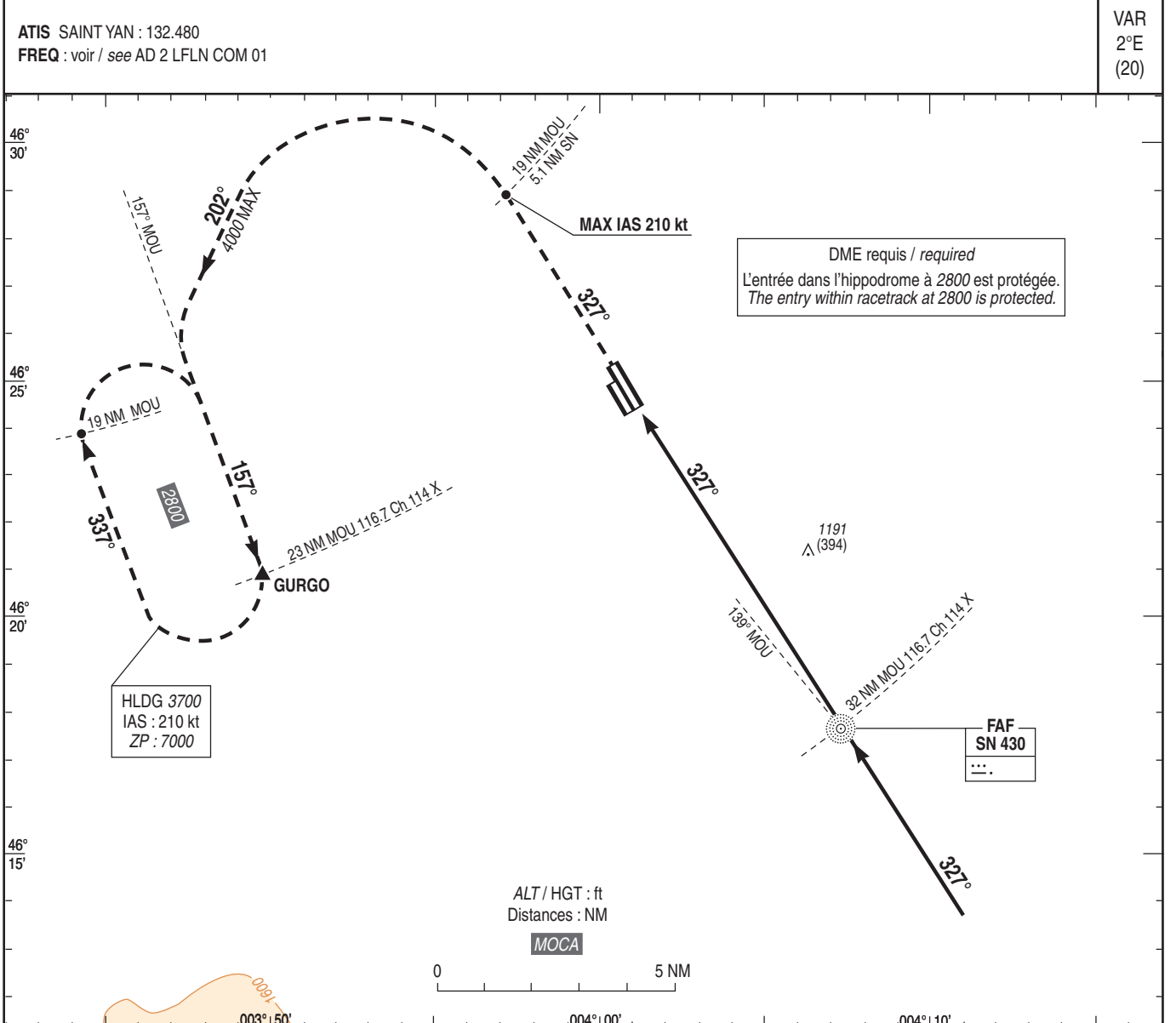
SAINT YAN

Instrument approach

CAT A B C

ALT AD : 797 (29 hPa), THR : 797

FNA NDB Z RWY 33R



TA : 5000

API : Monter dans l'axe. A 19 NM MOU, tourner à gauche RM 202° pour intercepter et suivre le RDL 157° MOU (19 NM MOU MAX) et rejoindre l'hippodrome GURGO à 2800 (2003). Poursuivre la montée à 3700 (2903) dans l'attente GURGO. Monter à 2100 (1303) avant d'accélérer en palier.

Missed APCH : Climb straight ahead. At 19 NM MOU, turn left MAG 202° to intercept and follow RDL 157° MOU (19 NM MOU MAX) and join GURGO racetrack at 2800 (2003). Continue climbing up to 3700 (2903) within GURGO holding. Climb up to 2100 (1303) prior to level acceleration.

THR ← (NM) 0.9 7.9

MNM AD : distances verticales en pieds, RVR et VIS en mètres / vertical distances in feet, RVR and VIS in metres. REF HGT : ALT AD

CAT	NDB Z			MVL / Circling (1)		MVL / Circling (1) absence ATS sans QNH local / without local QNH HJ seulement / only	
	MDA (H)	RVR	OCH	MDA (H)	VIS	MDA (H)	VIS
A		1500		1530 (740)	1500	1730 (930)	1500
B	1530 (740)	1500	733	1530 (740)	1600	1730 (930)	1600
C		2400		1600 (800)	2400	1830 (1030)	2400

Observations/Remarks : (1) MVL interdites à l'Est des pistes, sauf clairance du CTL / Circling prohibited East of RWY, except ATC clearance.
Circuit AD RWY 15 : Droite / Right hand circuit RWY 15.

NDB - MAPT	7.0 NM	70 kt	85 kt	100 kt	115 kt	130 kt	145 kt	160 kt
VSP (ft/min)		6 min 00	4 min 56	4 min 12	3 min 39	3 min 14	2 min 54	2 min 38
		421	512	603	693	784	873	965