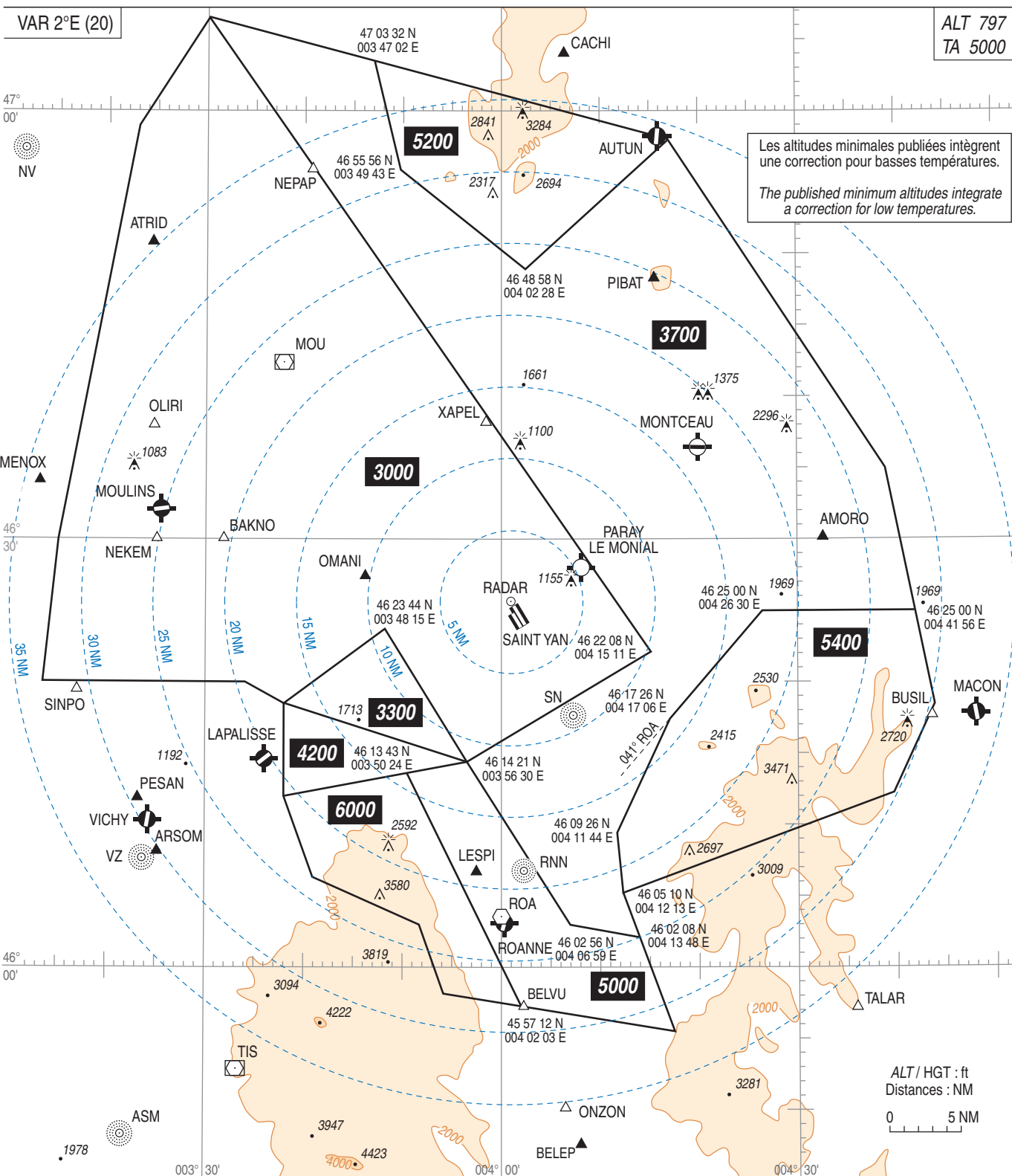


SAINT YAN
Altitudes Minimales de Guidage
Minimum Vectoring Altitudes

ATIS SAINT YAN : 132.480
FREQ : voir / see AD 2 LFLN COM 01



PANNE DE RADIOCOMMUNICATION
Appliquer la procédure définie dans la réglementation nationale.

RADIOCOMMUNICATION FAILURE
Comply with procedure as defined in the National Regulation.

PANNE DE RADIOCOMMUNICATION suivie d'une API
Appliquer la procédure d'API décrite sur le volet IAC pour effectuer une seconde présentation. Si cette deuxième tentative échoue, dégager la TMA en suivant le départ LESPI 5N ou 4S selon la piste en service et rechercher les conditions VMC.

RADIOCOMMUNICATION FAILURE followed by a missed approach (API)
Comply with the missed APCH procedure described on IAC and try a new attempt. If this new procedure failed, leave TMA complying with LESPI 5N or 4S depending on RWY in use and seek VMC.