

APPROCHE AUX INSTRUMENTS

LYON SAINT EXUPERY

Instrument approach

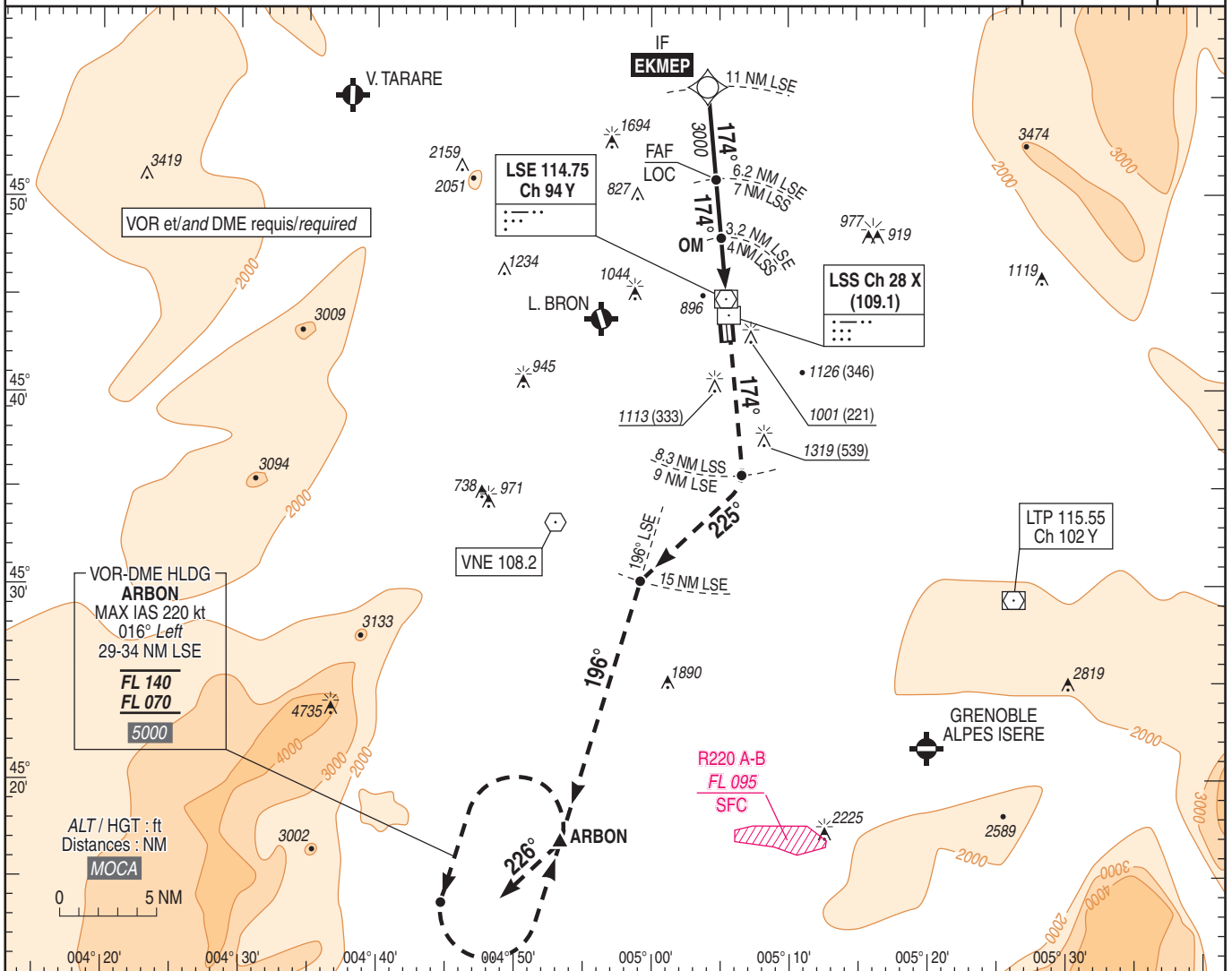
CAT A B C D

ALT AD : 821, THR : 780 (29 hPa)

FNA ILS ou/ou LOC RWY 17L

Fréquences / Frequencies : Voir / See AD 2 LFLL COM 01

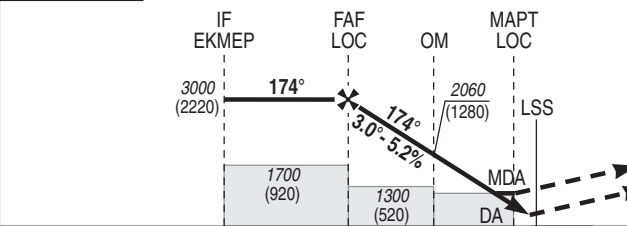
ILS - DME	VAR
LSS 109.1	1° E
RDH : 54	(15)



TA : 5000

API : Monter dans l'axe vers 5000 (4220) et prévoir guidage radar (voir AD 2.LFLL 22.2.6). En cas de panne radio, monter dans l'axe. A 8.3 NM LSS tourner à droite vers RM 225° pour intercepter et suivre le RDL 196° LSE (RM 196°) en montée vers 5000 (4220). A ARBON, intégrer l'attente à 5000 (4220). Palier d'accélération non étudié.

Missed APCH : Climb straight ahead to 5000 (4220) and expect radar vectors (see AD 2.LFLL 22.2.6). If radio failure, climb straight ahead. At 8.3 NM LSS turn right to MAG 225° to intercept and follow RDL 196° LSE (MAG 196°) climbing up to 5000 (4220). At ARBON, join holding at 5000 (4220). Acceleration level not studied.



→ LSS (NM)	11.8	7	4	1
→ LSE (NM)	11	6.2	3.2	0.2

MNM AD : distances verticales en pieds, RVR et VIS en mètres. / Vertical distances in feet, RVR and VIS in metres.

REF HGT : ALT THR

CAT	ILS			LOC			MVL / Circling		DME LSS
	DA (H)	RVR	OCH CAT 1	MDA (H)	RVR	OCH	MDA (H)	VIS	
A			146				1310 (530)	1500	NM 6 5 4 3 2 ALT 2720 2390 2060 1740 1420 (HGT) (1940) (1610) (1280) (960) (640)
B			156	1200 (420)	1200	420	1440 (660)	1600	
C	980 (200)	550	167				1710 (930)	2400	
D			180				1720 (940)	3600	
DL			183						

Observations/Remarks : (1) Base OCH : NIL / OCH base NIL. (2) Circuit main droite RWY 35 / Right hand circuit RWY 35.

FAF - THR	6.8 NM	70 kt 5 min 50	85 kt 4 min 48	100 kt 4 min 05	115 kt 3 min 33	130 kt 3 min 08	160 kt 2 min 33	185 kt 2 min 12
VSP (ft/min)		370	450	525	605	685	845	975