

APPROCHE AUX INSTRUMENTS

BOURGES

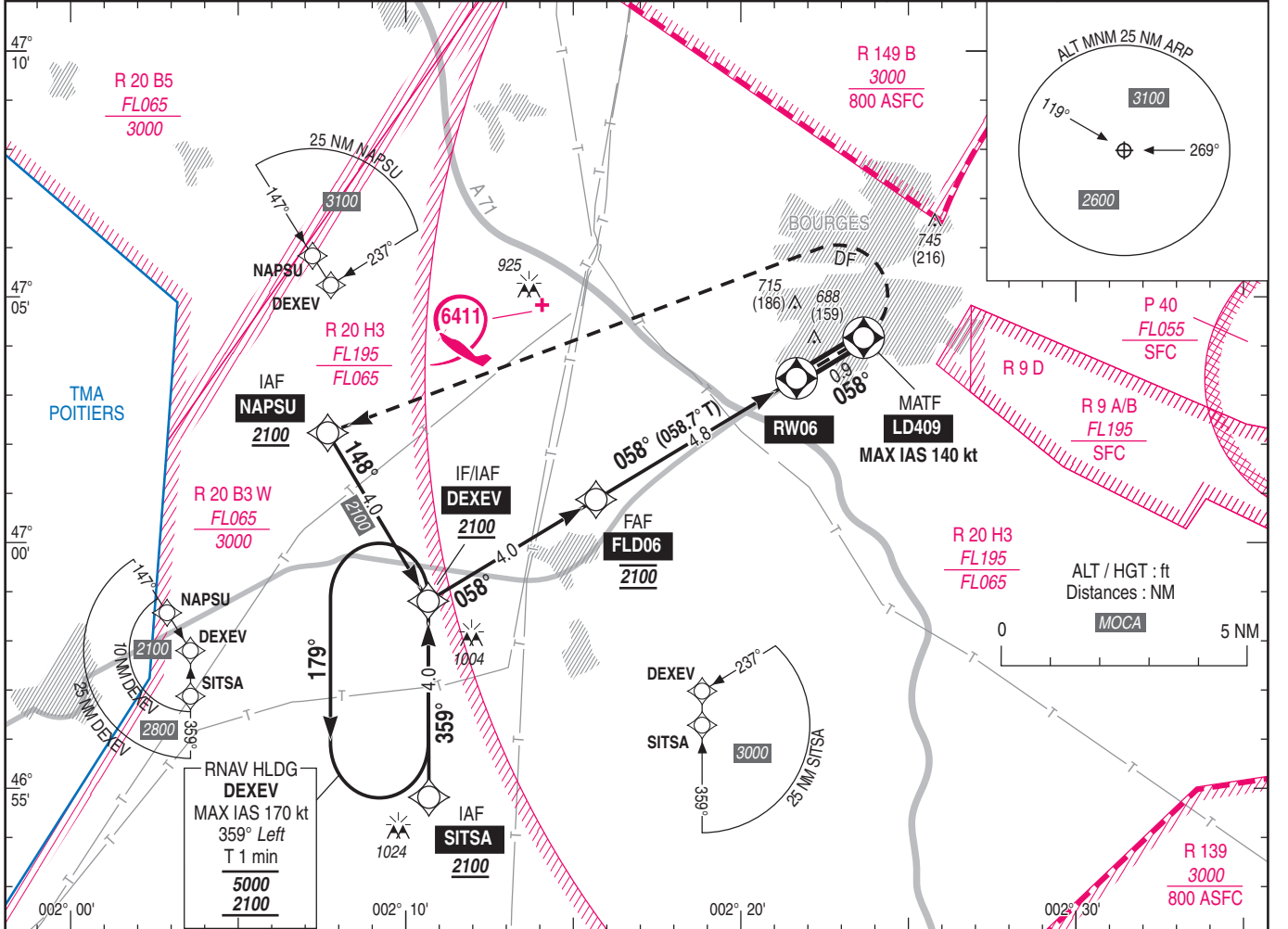
Instrument approach

CAT A B

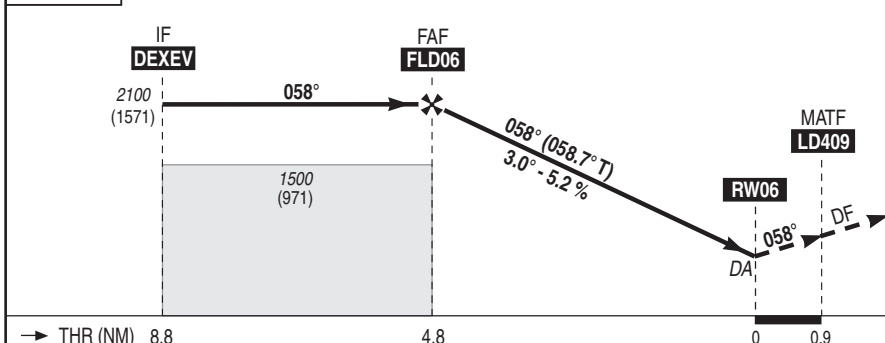
ALT AD : 529, THR : 529 (19 hPa)

RNP Z RWY 06 (LPV only)

APP : NIL TWR : NIL AFIS : BOURGES Information 119.600 (1) (1) Contact avec AVORD Approche 119.700 pendant activation des zones LF-R 20. (1) Contact with AVORD Approach 119.700 during activation of LF-R 20 areas. Absence ATS : A/A (FR seulement). Obtenir QNH de POITIERS auprès de POITIERS APP 134.100 A/A (FR only). Obtain POITIERS QNH from POITIERS APP 134.100	RNP APCH LPV seulement / only	EGNOS CH 63830 E06A RDH : 49	VAR 1°E (20)
--	---	---	--------------------



TA : 5000



API : Monter vers **LD409**, puis tourner à **gauche** pour rejoindre directement **NAPSU**, en montée vers 2100 (1571). A **NAPSU**, tourner à **gauche** pour rejoindre **DEXEV** ou l'attente. Monter à 1600 (1071) avant d'accélérer en palier.

Missed APCH : Climb towards **LD409**, then turn **left** to join directly **NAPSU**, climbing up to 2100 (1571). At **NAPSU**, turn **left** to join **DEXEV** or the holding. Climb up to 1600 (1071) prior to level acceleration.

MNM AD : distances verticales en pieds, RVR et VIS en mètres / vertical distances in feet, RVR and VIS in metres. REF HGT : ALT THR

CAT	LPV			MVL / Circling (2)		MVL / Circling absence ATS (2)		DIST RW06			
	DA (H)	RVR	OCH	MDA (H)	VIS	MDA (H)	VIS	NM	4	3	2
A	900 (380)	1500	365	1040 (520)	1500	1440 (910)	1500	ALT (HGT)	1860 (1331)	1540 (1011)	1220 (691)
B	910 (390)	1500	375	1040 (520)	1600	1470 (940)	1600				

Observations / Remarks : (2) MVL interdites au Sud de la piste, zones LF-R 9 actives H24 / circling prohibited South of RWY, LF-R 9 areas active H24.

FAF - RW06	4.8 NM	70 kt	85 kt	100 kt	115 kt	130 kt	145 kt	160 kt
VSP (ft/min)		370	450	530	610	690	770	850
		4 min 06	3 min 22	2 min 52	2 min 30	2 min 12	1 min 59	1 min 48