

APPROCHE AUX INSTRUMENTS

CLERMONT FERRAND AUVERGNE

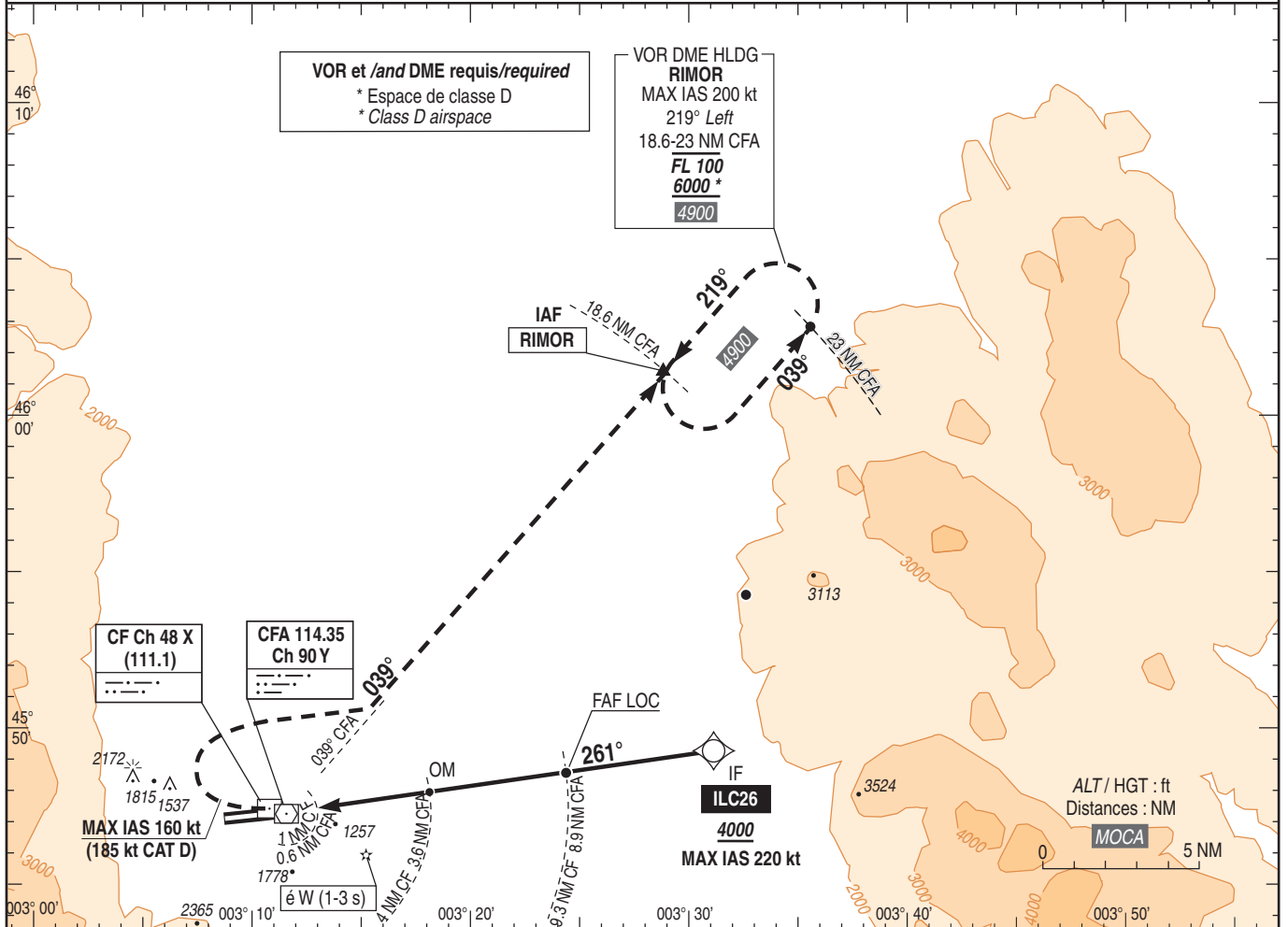
Instrument approach

CAT A B C D

ALT AD : 1092, **DTHR : 1058 (38 hPa)**

FNA ILS CAT I ou/ou ILS CAT II et/and CAT III ou/ou LOC RWY 26

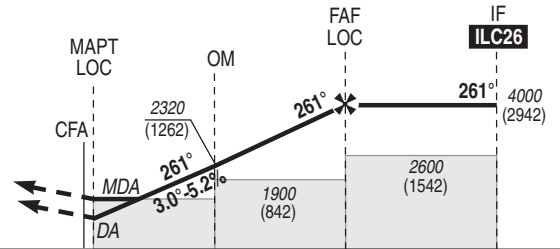
FIS : CLERMONT Info 122.225	ILS-DME CF 111.10 RDH : 50	VAR 1°E (20)
ATIS CLERMONT 136.405		
APP : CLERMONT Approche/Approach 122.225		
TWR : CLERMONT Tour/Tower 118.625		



TA : 6000

API ILS : Monter dans l'axe. API LOC :
A 1450 (392). Au MAPT,
tourner à droite MAX IAS 160 kt (185 kt CAT D) en montée vers 4900 (3842) pour
intercepter et suivre le RDL 039° CFA (RM 039°) et intégrer l'attente RIMOR.
Palier d'accélération non étudié.

Missed APCH ILS : Climb straight ahead. At 1450 (392), At MAPT,
turn right MAX IAS 160 kt (185 kt CAT D) climbing up to 4900 (3842) to follow RDL
039° CFA (MAG 039°) and join RIMOR holding.
Acceleration level not studied.



DME CF ← (NM)	1	4	9.3	14.3
CFA ← (NM)	0.6	3.6	8.9	13.9
DTHR ← (NM)	0.8	3.8	9.1	14.1

MNM AD : distances verticales en pieds, RVR et VIS en mètres / Vertical distances in feet, RVR and VIS in meters. REF HGT : ALT DTHR

CAT	ILS		ILS API 4%		LOC			OCH ILS CAT I	OCH ILS CAT I	OCH ILS CAT II	CAT	MVL/Circling (1)	
	DA (H)	RVR	DA (H)	RVR	MDA (H)	RVR	OCH	API 2.5%	API 4%	API 4.4%		MDA (H)	VIS
A	1370 (310)	700	1260 (200)	550				307	180	71	A	1750 (690)	1500
B	1380 (320)	700	1260 (200)	550	1520 (470)	1500	462	319	192	88	B	2260 (1200)	1600
C	1390 (330)	800	1260 (200)	550				327	200	100	C	2720 (1670)	2400
D	1470 (410)	1200	1340 (280)	600				401	273	-	D	3240 (2180)	3600

DME CF	NM	9	8	7	6	5	4	3	2
ALT	(HGT)	3910 (2852)	3590 (2532)	3275 (2217)	2955 (1897)	2635 (1577)	2320 (1262)	2000 (942)	1680 (622)

Observations/Remarks : (1) MVL interdites au Sud. / (1) Circling prohibited in the South.

FAF - DTHR	9.1 NM	70 kt	85 kt	100 kt	115 kt	130 kt	145 kt	160 kt	185 kt
VSP (ft/min)		370	450	525	605	685	765	845	975