

**APPROCHE AUX INSTRUMENTS**

**CHAMBERY AIX LES BAINS**

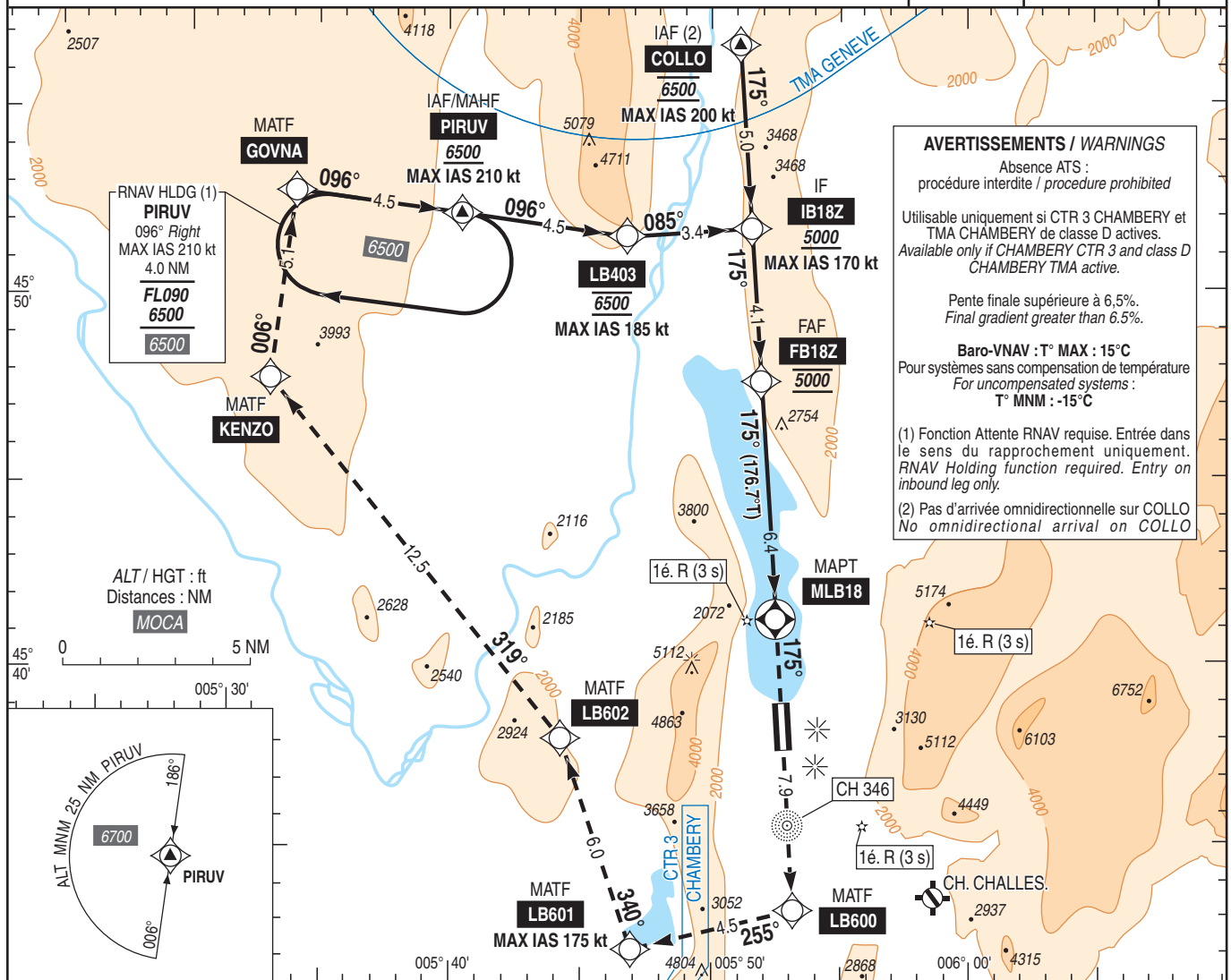
Instrument approach

CAT A B C

ALT AD : 779, DTHR : 769 (28 hPa)

RNP Z RWY 18

ATIS CHAMBERY : 127.100 APP : CHAMBERY Approche/Approach 121.205 TWR : CHAMBERY Tour/Tower 118.300	RNP APCH	RDH : 46	VAR 2° E (20)
--	----------	----------	---------------------

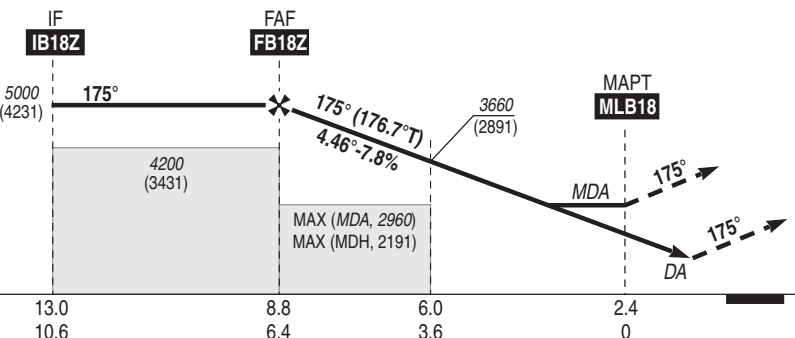


**AVERTISSEMENTS / WARNINGS**  
Absence ATS :  
procédure interdite / procedure prohibited  
Utilisable uniquement si CTR 3 CHAMBERY et  
TMA CHAMBERY de classe D actives.  
Available only if CHAMBERY CTR 3 and class D  
CHAMBERY TMA active.  
Pente finale supérieure à 6.5%.  
Final gradient greater than 6.5%.  
**Baro-VNAV : T° MAX : 15°C**  
Pour systèmes sans compensation de température  
For uncompensated systems :  
T° MNM : -15°C  
(1) Fonction Attente RNAV requise. Entrée dans  
le sens du rapprochement uniquement.  
RNAV Holding function required. Entry on  
inbound leg only.  
(2) Pas d'arrivée omnidirectionnelle sur COLLO  
No omnidirectional arrival on COLLO

TA : 6500

API : Monter vers **LB600**, puis tourner à droite vers **LB601** (MAX IAS 175 kt). Poursuivre vers **LB602**, **KENZO**, **GOVNA** puis **PIRUV** (MAX IAS 210 kt) en montée vers **6500** (5731) pour intégrer l'attente. Monter à **5300** (4531) avant d'accélérer en palier.

Missed APCH : Climb towards **LB600**, then turn right towards **LB601** (MAX IAS 175 kt). Continue towards **LB602**, **KENZO**, **GOVNA** then **PIRUV** (MAX IAS 210 kt) climbing up to **6500** (5731) to enter the holding pattern. Climb up to **5300** (4531) prior to level acceleration.



→ DTHR	13.0	8.8	6.0	2.4
→ MAPT (NM)	10.6	6.4	3.6	0
MNM AD : voir / see AD 2 LFLB IAC RWY18 RNP Z MINIMA				REF HGT : ALT DTHR

DIST MLB18	6	5	4	3	2	1
NM	6	5	4	3	2	1
ALT	4800	4330	3850	3380	2900	2430
(HGT)	(4031)	(3561)	(3081)	(2611)	(2131)	(1661)

Observations / Remarks : Panne de guidage GNSS lors de l'approche / Loss of GNSS guidance during approach : voir / see AIP ENR 1.5

FAF - DTHR	8.8 NM	70 kt 7 min 33	85 kt 6 min 13	100 kt 5 min 17	115 kt 4 min 35	130 kt 4 min 04	145 kt 3 min 38	160 kt 3 min 18
VSP (ft/min)		555	670	790	910	1025	1145	1265