

APPROCHE AUX INSTRUMENTS

AJACCIO NAPOLEON BONAPARTE

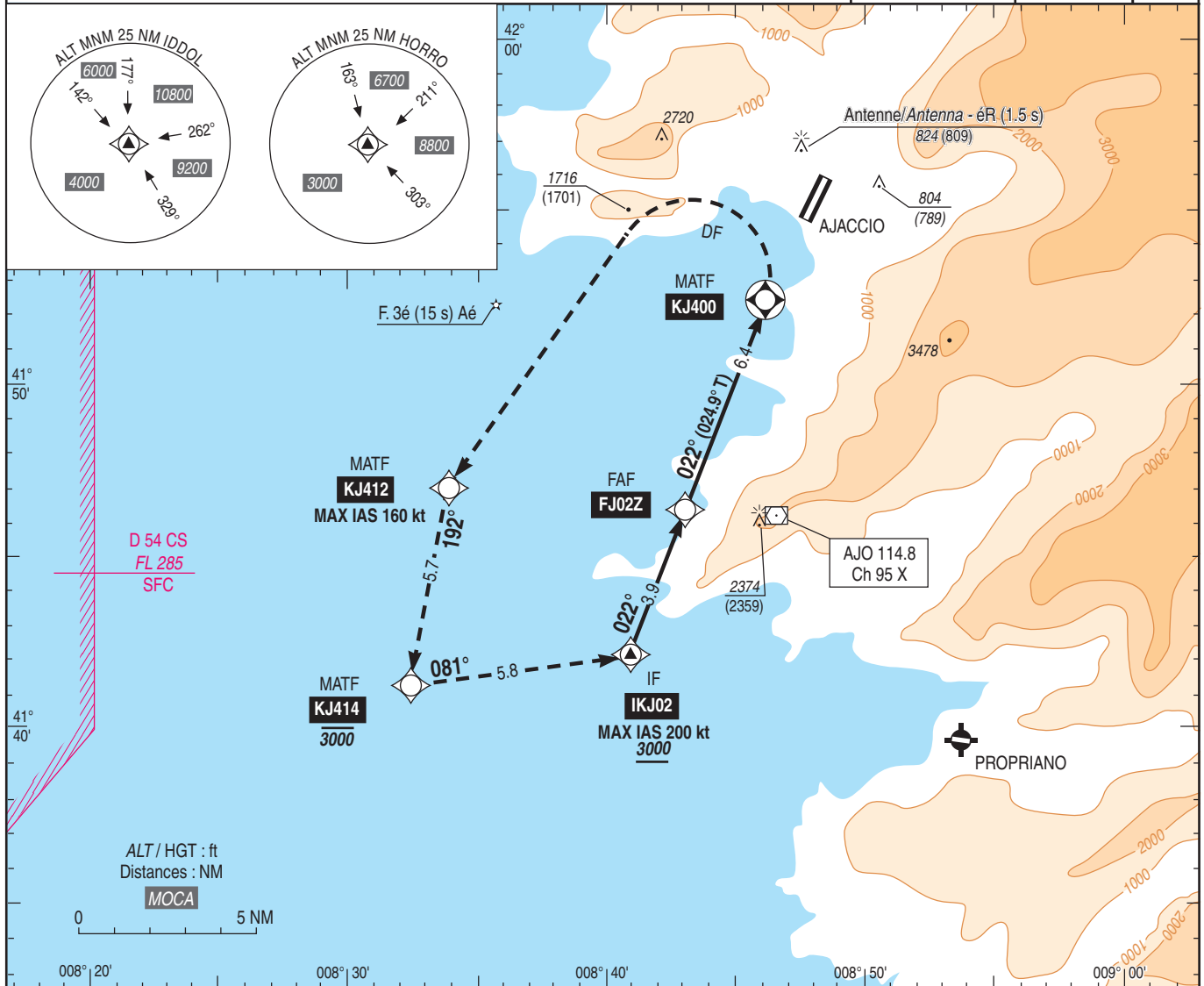
Instrument approach

CAT A B C

ALT AD : 19, THR : 15 (1 hPa)

FNA RNP Z RWY 02 (LPV ONLY)

ATIS AJACCIO : 126.930 APP : AJACCIO Approche/Approach 121.050 - 127.780 TWR : AJACCIO Tour/Tower 118.075	RNP APCH	EGNOS Ch 61878 E02A RDH : 51	VAR 3°E (20)
---	-----------------	---------------------------------------	--------------------



TA : 5000

API : A KJ400, tourner à gauche direct vers KJ412 (MAX IAS 160 kt), puis poursuivre vers KJ414, puis vers IKJ02 en montée vers 3000 (2985), ou suivre les instructions du contrôle. Monter à 2200 (2185) avant d'accélérer en palier.

Missed APCH : At KJ400, turn left direct to KJ412 (MAX IAS 160 kt), then continue to KJ414, then to IKJ02 climbing up to 3000 (2985), or follow ATC instructions. Climb up to 2200 (2185) prior to level acceleration.

→ KJ400 (NM)	10.3	6.4	0	0
→ THR 02 (NM)	12.9	9	2.6	0

MNM AD : distances verticales en pieds, RVR et VIS en mètres / vertical distances in feet, RVR and VIS in metres. REF HGT : ALT THR

CAT	LPV API 2.5%			LPV API 3%			LPV API 4%			MVL / Circling (1)	
	DA (H)	RVR	OCH	DA (H)	RVR	OCH	DA (H)	RVR	OCH	MDA (H)	VIS
A	1480 (1460)		1457	1360 (1340)		1336	1330 (1320)		1314	1480 (1460)	
B	1490 (1470)	5000	1469	1370 (1350)	5000	1349	1350 (1330)	5000	1326	1490 (1470)	5000
C	1580 (1560)		1560	1450 (1440)		1433	1350 (1340)		1335	2630 (2610)	

Observations/Remarks : (1) HJ seulement et interdite à l'Est de la piste / Daytime only and prohibited East of RWY.
Panne de guidage GNSS lors de l'approche / Loss of GNSS guidance during approach : voir/see ENR 1.5

FAF - THR 02	9 NM	70 kt	85 kt	100 kt	115 kt	130 kt	160 kt
		7 min 43	6 min 21	5 min 24	4 min 42	4 min 09	3 min 23