

APPROCHE AUX INSTRUMENTS

AJACCIO NAPOLEON BONAPARTE

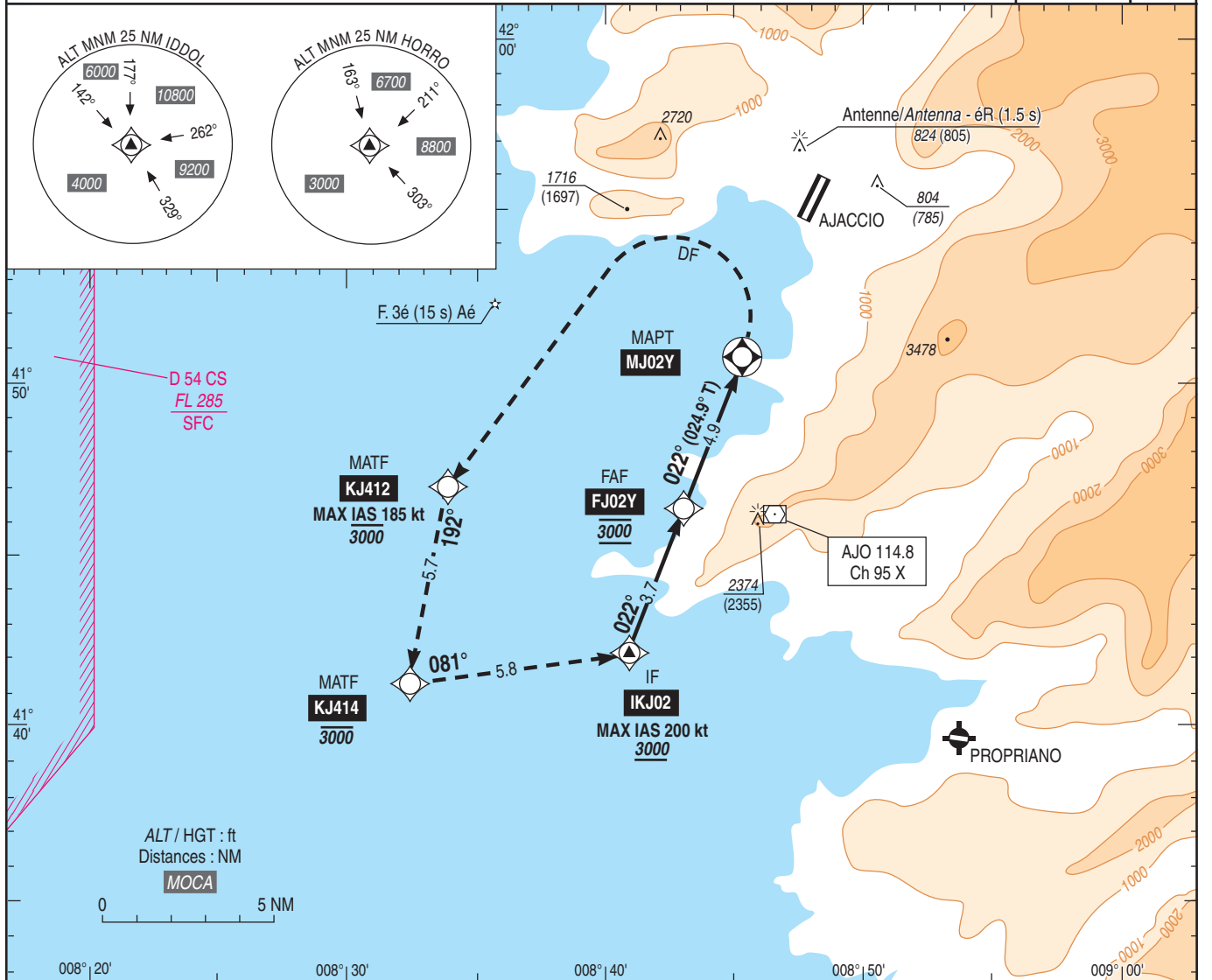
Instrument approach

CAT A B C D

ALT AD : 19 (1 hPa), THR : 15

FNA RNP Y RWY 02

ATIS AJACCIO : 126.930 APP : AJACCIO Approche/Approach 121.050 - 127.780 TWR : AJACCIO Tour/Tower 118.075	RNP APCH VAR 3°E (20)
---	--------------------------------



TA : 5000	IF IKJ02	FAF FJ02Y	MAPT MJ02Y	API : Au MAPT, tourner à gauche direct vers KJ412 (MAX IAS 185 kt), puis poursuivre vers KJ414, puis vers IKJ02 en montée vers 3000 (2981), ou suivre les instructions du contrôle. Monter à 2200 (2181) avant d'accélérer en palier. Missed APCH : At MAPT, turn left direct to KJ412 (MAX IAS 185 kt), then continue to KJ414, then to IKJ02 climbing up to 3000 (2981), or follow ATC instructions. Climb up to 2200 (2181) prior to level acceleration.
	3000 (2981)	2000 (1981)	MDA	
→ MJ02Y (NM)	8.6	4.9	0	
→ THR 02 (NM)	12.9	9.2	4.3	0

MNM AD : distances verticales en pieds, RVR et VIS en mètres / vertical distances in feet, RVR and VIS in metres. REF HGT : ALT AD

CAT	LNAV API 2.5%			LNAV API 3%			MVL / Circling (1)		DIST MJ02Y	4	3	2	1
	MDA (H)	RVR	OCH	MDA (H)	RVR	OCH	MDA (H)	VIS					
A	1480 (1460)	5000	1453	1440 (1420)	5000	1419	1480 (1460)	5000	2712	2393	2075	1757	
B							1480 (1460)		(2693)	(2374)	(2056)	(1738)	
C							2630 (2610)						
D							3160 (3140)						

Observations/Remarks : (1) HJ seulement et interdite à l'Est de la piste / Daytime only and prohibited East of RWY. Panne de guidage GNSS lors de l'approche / Loss of GNSS guidance during approach : voir/see ENR 1.5

FAF - MAPT	4.9 NM	70 kt	85 kt	100 kt	115 kt	130 kt	160 kt	185 kt
VSP (ft/min)		4 min 12	3 min 28	2 min 57	2 min 34	2 min 16	1 min 51	1 min 35
		370	450	530	610	690	850	980