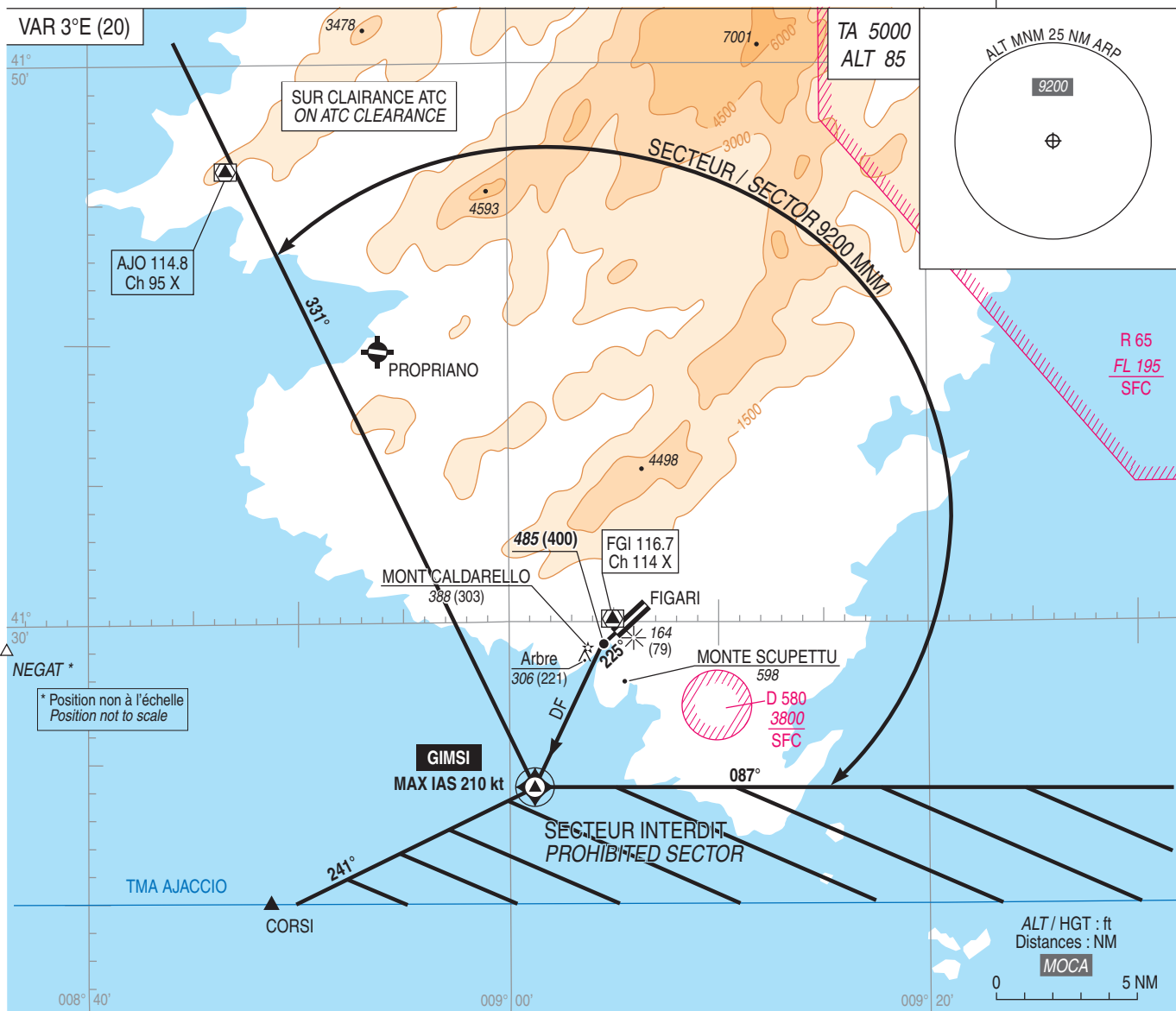


**FIGARI SUD CORSE**  
**DEPART RNAV GIMSI OMNIDIRECTIONNEL TYPE B RWY23**  
**TYPE B RWY23 GIMSI RNAV OMNIDIRECTIONAL DEPARTURE**  
(Protégés pour / Protected for CAT A, B, C)

ATIS : FIGARI 118.730  
APP : AJACCIO Approche/Approach 121.050  
TWR : FIGARI Tour/Tower 120.300  
FIGARI Sol/Ground 121.805

**RNAV 1**  
GNSS requis /required



Monter sur la route **225° MAG**. A 485 ft (400 ft), tourner à gauche direct vers **GIMSI**. A **GIMSI** (MAX IAS 210 kt), tourner à droite route spécifiée en montée vers le niveau assigné.

**Pentes théoriques minimales de montée**

La pente théorique minimale de montée est 8.7% jusqu'à 1000 ft, déterminée par le MONT CALDARELLO (388 ft QDR 232° - 1.8 NM ARP) puis la pente théorique minimale réglementaire de 3.3% s'applique.

Si on fait abstraction du MONT CALDARELLO, la pente théorique minimale de montée est 6.6% jusqu'à 600 ft, déterminée par un arbre (306 ft QDR 231° - 2 NM ARP) et le MONTE SCUPETTU (598 ft), puis la pente théorique minimale réglementaire de 3.3% s'applique.

**Hors guidage radar**

Secteur sud GIMSI interdit.

Altitude minimale à l'Est du radial 331° jusqu'à 25 NM de GIMSI : 9200 ft.

**Panne de radiocommunication**

En VMC : faire demi-tour pour atterrir sur l'aérodrome.

En IMC : poursuivre le vol jusqu'aux limites de la TMA au dernier FL assigné ou, si celui-ci n'est pas compatible avec le relief, au premier FL de sécurité, puis reprendre la montée vers le FL de croisière.

Climb **MAG 225°**. At 485 ft (400 ft), turn left direct to **GIMSI**.

At **GIMSI** (MAX IAS 210 kt), turn right specified route climbing to the assigned FL.

**Minimum theoretical climb gradient**

The minimum theoretical climb gradient is 8.7% until 1000 ft, determined by MONT CALDARELLO (388 ft QDR 232° - 1.8 NM ARP), then, the regulatory minimum theoretical climb gradient of 3.3% applies

If MONT CALDARELLO is disregarded, the minimum theoretical climb gradient is 6.6% until 600 ft, determined by a tree (306 ft QDR 231° - 2 NM ARP) and MONTE SCUPETTU (598 ft) then, the regulatory minimum theoretical climb gradient of 3.3% applies.

**Without radar vectoring**

South sector of GIMSI prohibited.

MNM ALT East of 331° radial up to 25 NM of GIMSI : 9200 ft.

**Radio communication failure**

On VMC : turn back and land at aerodrome.

On IMC : proceed at the last assigned FL to the TMA limits or, if unable to fly at the last assigned FL due to relief, fly at the first safe FL, then begin climbing to the cruising FL.