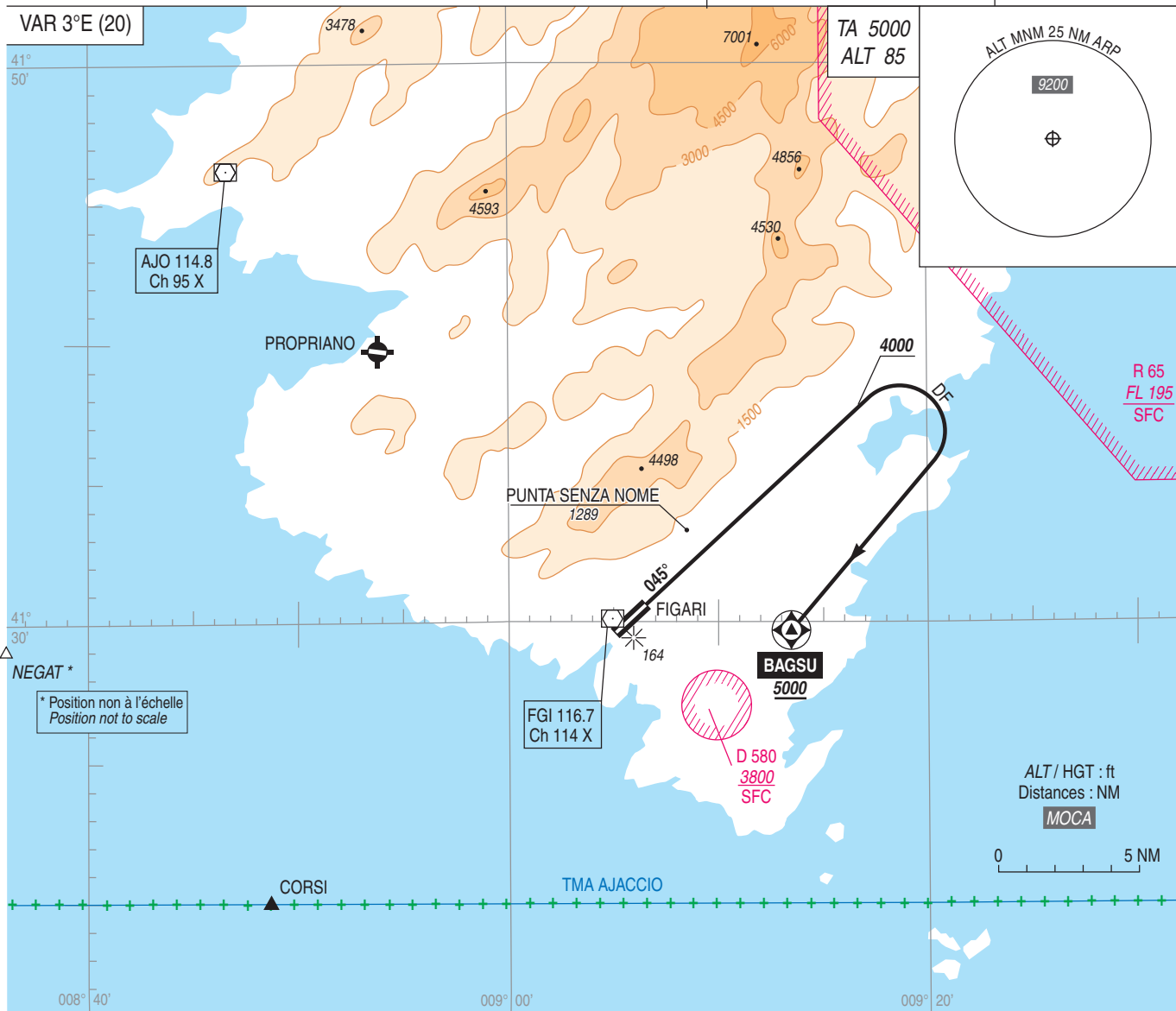


FIGARI SUD CORSE
DEPART RNAV BAGSU OMNIDIRECTIONNEL TYPE B RWY05
TYPE B RWY05 BAGSU RNAV OMNIDIRECTIONAL DEPARTURE
(Protégés pour / Protected for CAT A, B, C)

ATIS FIGARI 118.730
APP : AJACCIO Approche/Approach 121.050
TWR : FIGARI Tour/Tower 120.300
FIGARI Sol/Ground 121.805

SUR CLAIRANCE ATC
ON ATC CLEARANCE

RNAV 1
GNSS requis /required



Monter **RM 045°** jusqu'à **4000 ft**, puis virer à **droite** en montée direct vers **BAGSU**.
A **BAGSU** (5000 ft MNN), tourner route spécifiée en montée vers le niveau assigné.

Climb **MAG 045°** to **4000 ft**, then turn **right** climbing direct to **BAGSU**.
At **BAGSU** (5000 ft MNN), turn specified route climbing to the assigned FL.

Pentes théoriques minimales de montée

6.8% jusqu'à **1500 ft**, déterminée par la Punta Senza Nome (1289 - QDR 033° - 3.7NM ARP), puis la pente théorique minimale de 3.3% s'applique.
Pente ATS : 6.8% jusqu'à **4000 ft**.

Minimum theoretical climb gradients

6.8% to **1500 ft**, determined by Punta Senza Nome (1289 - QDR 033° - 3.7NM ARP), then the regulatory minimum theoretical climb gradient of 3.3% applies.
ATS climb gradient : 6.8% to **4000 ft**.

Panne de radiocommunication

En VMC : faire demi-tour pour atterrir sur l'aérodrome.
En IMC : poursuivre le vol jusqu'aux limites de la TMA au dernier FL assigné ou, si celui-ci n'est pas compatible avec le relief, au premier FL de sécurité, puis reprendre la montée vers le FL de croisière.

Radiocommunication failure

On VMC : turn back and land at aerodrome.
On IMC : continue flight at the last assigned FL to the TMA limits or, if unable to fly at the last assigned FL due to relief, fly at the first safe FL, then begin climbing to the cruising FL.