

**APPROCHE AUX INSTRUMENTS**

**FIGARI SUD CORSE**

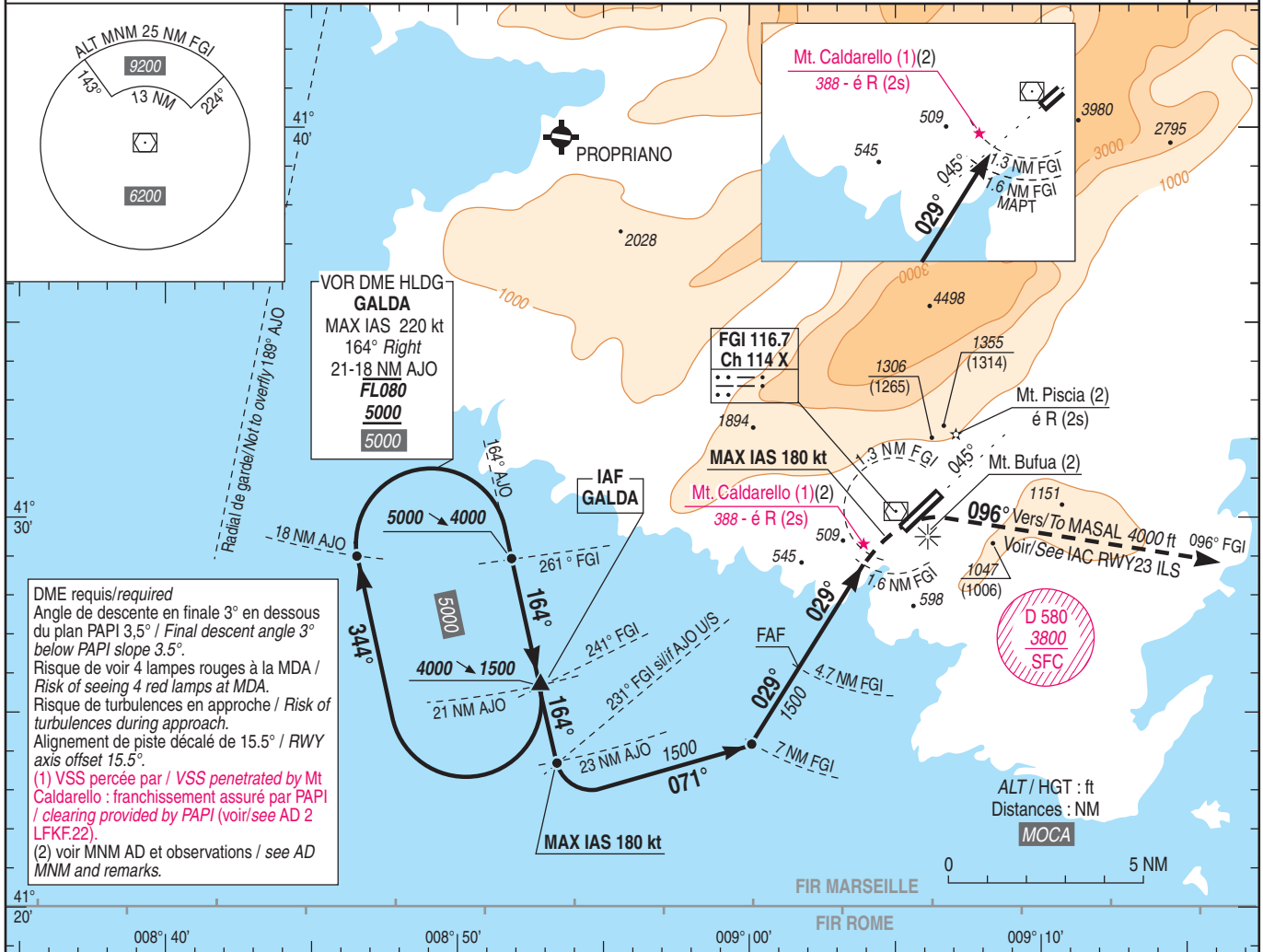
Instrument approach

CAT A B C

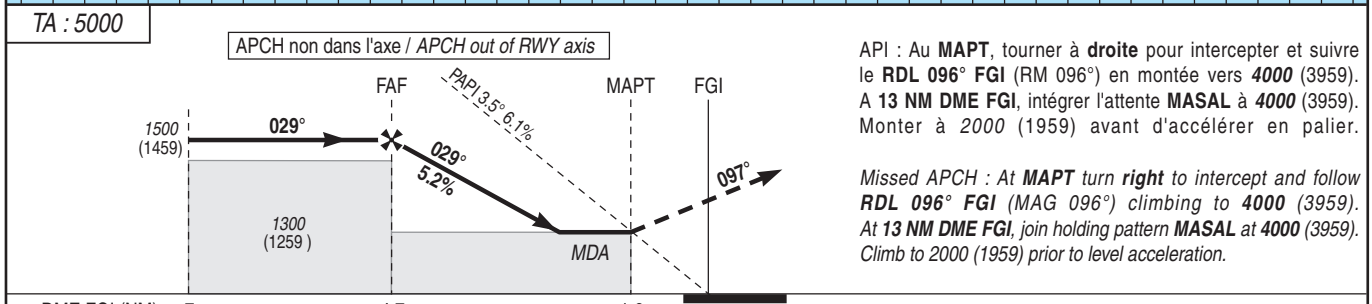
ALT AD : 85, DTNR : 41 (2 hPa)

VOR RWY 05

ATIS : FIGARI 118.730 APP : AJACCIO Approche / Approach 121.050 TWR : FIGARI Tour / Tower 120.300 (voir / see ADC 01)	VAR 3°E (20)
---	--------------------



DME requis/required  
 Angle de descente en finale 3° en dessous du plan PAPI 3,5° / Final descent angle 3° below PAPI slope 3.5°.  
 Risque de voir 4 lampes rouges à la MDA / Risk of seeing 4 red lamps at MDA.  
 Risque de turbulences en approche / Risk of turbulences during approach.  
 Alignement de piste décalé de 15.5° / RWY axis offset 15.5°.  
 (1) VSS percée par / VSS penetrated by Mt Caldarello : franchissement assuré par PAPI / clearing provided by PAPI (voir/see AD 2 LFKF.22).  
 (2) voir MNM AD et observations / see AD MNM and remarks.



API : Au MAPT, tourner à droite pour intercepter et suivre le RDL 096° FGI (RM 096°) en montée vers 4000 (3959). A 13 NM DME FGI, intégrer l'attente MASAL à 4000 (3959). Monter à 2000 (1959) avant d'accélérer en palier.  
 Missed APCH : At MAPT turn right to intercept and follow RDL 096° FGI (MAG 096°) climbing to 4000 (3959). At 13 NM DME FGI, join holding pattern MASAL at 4000 (3959). Climb to 2000 (1959) prior to level acceleration.

MNM AD : distances verticales en pieds, RVR et VIS en mètres / vertical distances in feet, RVR and VIS in metres. REF HGT : ALT DTNR

CAT	VOR (2)			MVL / Circling (3) HJ seulement/only		DME FGI NM ALT (HGT)
	MDA (H)	RVR	OCH	MDA (H)	VIS	
A	950 (910)		903	1430 (1390)		4 1280 (1239)
B	960 (920)	4100	911	1560 (1520)	4100	3 960 (919)
C	970 (930)		922	1800 (1760)		

Observations / Remarks : (2) Procédure inutilisable de nuit si indisponibilité des feux suivants : feux à éclats séquentiels, feux d'identification de piste 05 et Piscia, Bufua, Caldarello selon conditions / Procedure cannot be used at night if the following lights are not operating : flashing sequential lights, RWY 05 identification lights and Piscia, Bufua, Caldarello according to conditions : Voir / See AIP AD 2 LFKF.23.  
 (3) MVL interdite au Nord-Ouest de la piste / Circling prohibited North-West of runway.

FAF - MAPT	3.1 NM	70 kt	85 kt	100 kt	115 kt	130 kt	145 kt	160 kt
VSP (ft/min)		2 min 40	2 min 11	1 min 52	1 min 37	1 min 26	1 min 17	1 min 10
		370	450	530	610	690	770	850