

APPROCHE AUX INSTRUMENTS

CALVI SAINTE CATHERINE

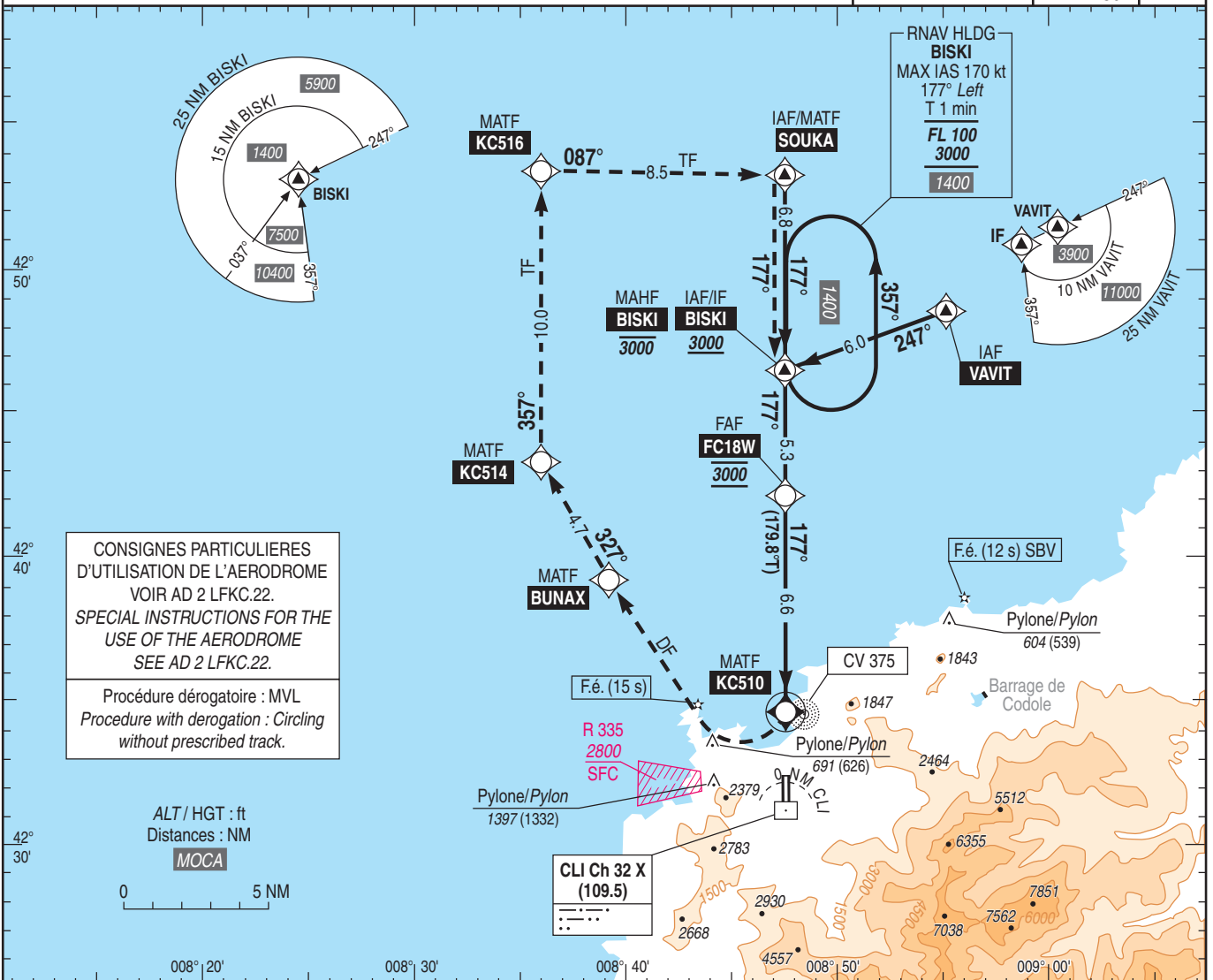
Instrument approach

CAT A B

ALT AD : 210, THR : 65 (3 hPa)

RNP W RWY 18 (LPV seulement/only)

ATIS CALVI : 131.180 APP : BASTIA Approche/Approach : 123.825 - 127.255 (s) TWR : CALVI Tour/Tower : 123.200	RNP APCH SBAS requis / required	EGNOS CH 42336 E18B RDH : 50	VAR 3° E (20)
--	---	--	---------------------



TA : 5000 API : A KC510, tourner à droite direct vers BUNAX virage à 20° d'inclinaison préconisé pour éviter la zone R 335 en cas d'activation, puis vers KC514, puis vers KC516, puis vers SOUKA, puis à droite vers BISKI en montée vers 3000 (2935) pour intégrer l'attente, ou suivre les instructions du contrôle. Monter à 1700 (1635) avant d'accélérer en palier. Missed APCH : At KC510, turn right direct to BUNAX turn with 20° bank angle to avoid R 335 when active, then turn to KC514, then turn to KC516, then turn to SOUKA, then turn right to BISKI climbing up to 3000 (2935) to enter holding track, or proceed according to ATC instructions. Climb up to 1700 (1635) prior to level acceleration.			
→ KC510 (NM) 11.9 → THR 18 (NM) 14.1 → DME CLI (NM) 14.3	6.6 8.8 9.0	0 2.2 2.4	0 0 0.2

MNM AD : distances verticales en pieds, RVR en mètres / Vertical distances in ft, RVR in meters. REF HGT : ALT THR

CAT	LPV		
	DA (H)	RVR	OCH
	A 1130 (1070)	1500	1062
B 1140 (1080)	1600	1074	

Observations / Remarks : MVL, voir consignes particulières AD 2 LFKC.22 / Circling, without prescribed track, see special instructions AD 2 LFKC.22.
Panne de guidage GNSS lors de l'approche : voir ENR 1.5 / Loss of GNSS guidance during approach : see ENR 1.5.

FAF - THR18	8.8 NM	70 kt 7 min 35	85 kt 6 min 15	100 kt 5 min 18	115 kt 4 min 37	130 kt 3 min 40
VSP (ft/min)	Non disponible / Not available					