

APPROCHE AUX INSTRUMENTS

BASTIA PORETTA

Instrument approach

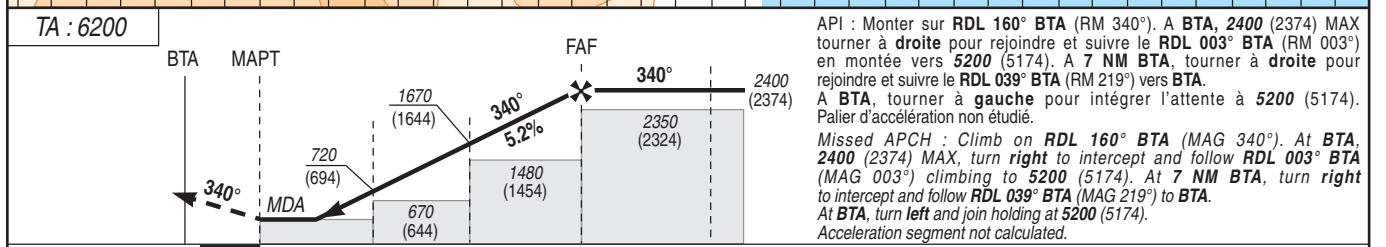
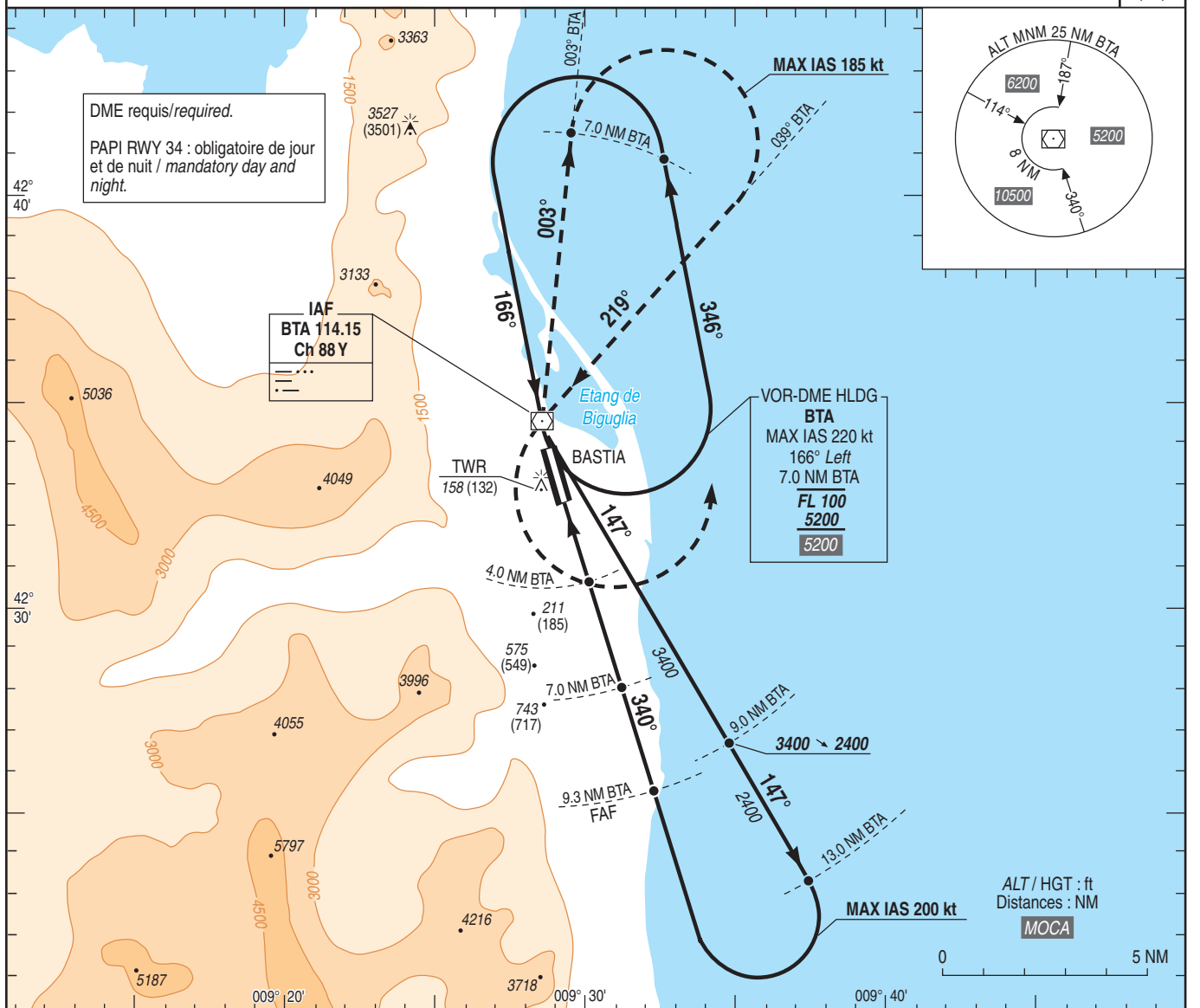
CAT A B C D

ALT AD : 26, THR : 26 (1 hPa)

VOR RWY 34

ATIS BASTIA : 125.930
 APP : BASTIA Approche / Approach 123.825 - 127.255(s) - 340.775
 TWR : BASTIA Tour / Tower 118.000

VAR
3°E
(20)



API : Monter sur **RDL 160° BTA** (RM 340°). A **BTA, 2400** (2374) MAX tourner à **droite** pour rejoindre et suivre le **RDL 003° BTA** (RM 003°) en montée vers **5200** (5174). A **7 NM BTA**, tourner à **droite** pour rejoindre et suivre le **RDL 039° BTA** (RM 219°) vers **BTA**.
 A **BTA**, tourner à **gauche** pour intégrer l'attente à **5200** (5174). Palier d'accélération non étudié.
 Missed APCH : Climb on **RDL 160° BTA** (MAG 340°). At **BTA, 2400** (2374) MAX, turn **right** to intercept and follow **RDL 003° BTA** (MAG 003°) climbing to **5200** (5174). At **7 NM BTA**, turn **right** to intercept and follow **RDL 039° BTA** (MAG 219°) to **BTA**. At **BTA**, turn **left** and join holding at **5200** (5174).
 Acceleration segment not calculated.

MNM AD : distances verticales en pieds, RVR et VIS en mètres. Vertical distances in feet, RVR and VIS in metres. REF HGT : ALT AD

CAT	VOR			MVL / Circling ⁽¹⁾		DIST DME BTA NM	9	8	7	6	5	4
	MDA (H)	RVR	OCH	MDA (H)	VIS							
A				510 (480)	1500	ALT	2310	1990	1670	1350	1040	720
B	410 (380)	1700	378	530 (500)	1600	(HGT)	(2284)	(1964)	(1644)	(1324)	(1014)	(694)
C				1020 (1000)	2400							
D				1140 (1110)	3600							

Observations / Remarks : (1) MVL interdites à l'Ouest de la piste / Circling prohibited West of RWY.

FAF - THR	7.3 NM	70 kt 6 min 15	85 kt 5 min 09	100 kt 4 min 23	115 kt 3 min 49	130 kt 3 min 22	160 kt 2 min 44	185 kt 2 min 22
VSP (ft/min)		370	450	530	610	690	850	980