

APPROCHE AUX INSTRUMENTS

BASTIA PORETTA

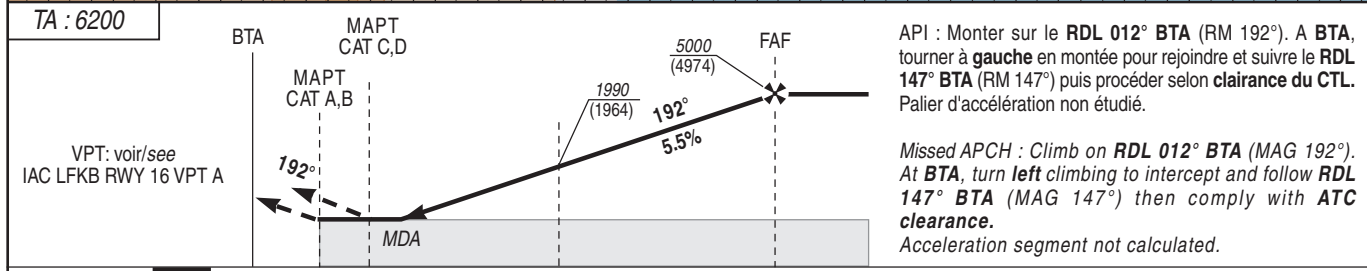
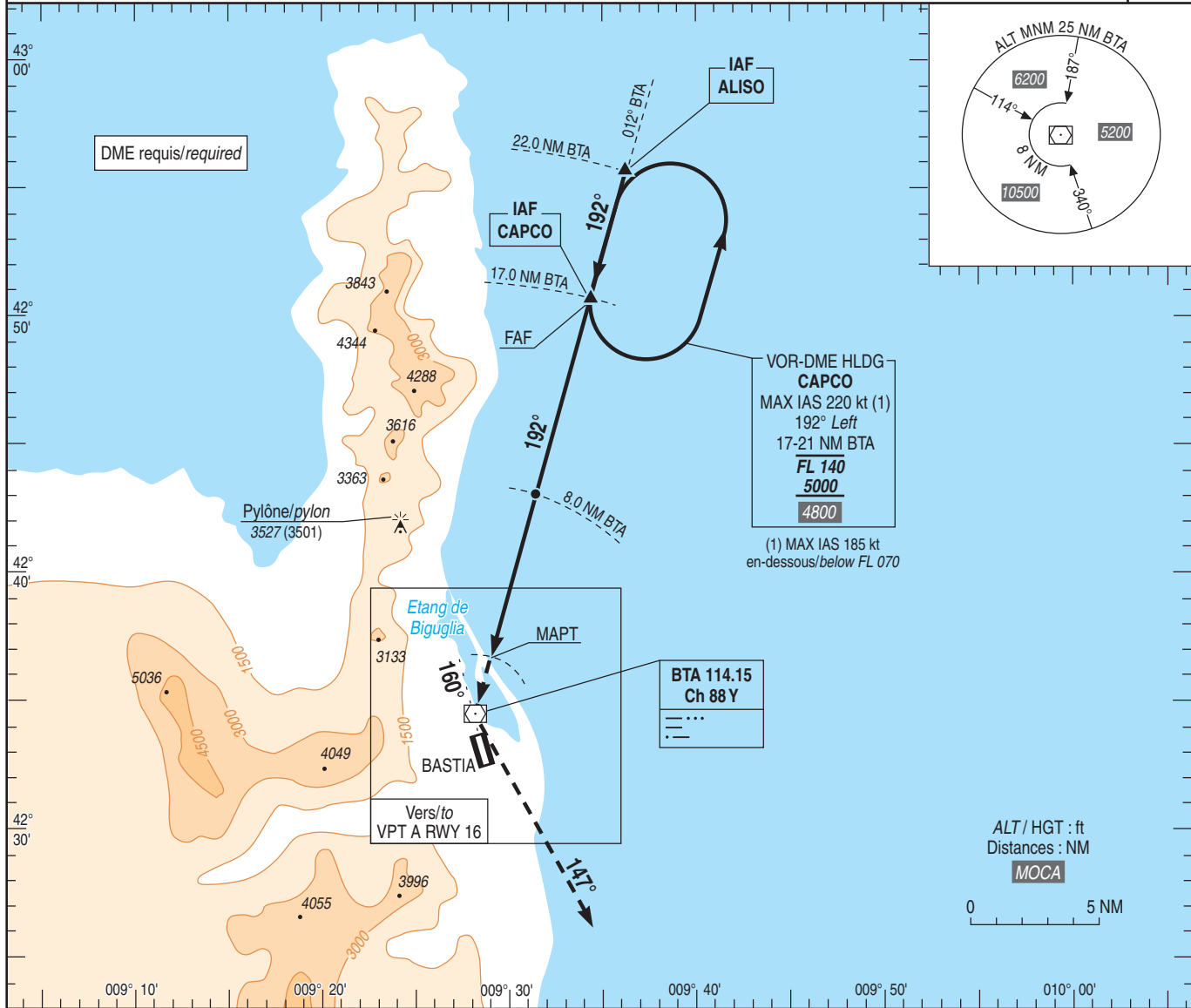
Instrument approach

CAT A B C D

ALT AD : 26 (1 hPa), THR : 13

VOR A RWY 16

ATIS BASTIA : 125.930 APP : BASTIA Approche / Approach 123.825 - 127.255(s) - 340.775 TWR : BASTIA Tour / Tower 118.000	VAR 3°E (20)
---	--------------------



API : Monter sur le RDL 012° BTA (RM 192°). A BTA, tourner à gauche en montée pour rejoindre et suivre le RDL 147° BTA (RM 147°) puis procéder selon **clairance du CTL**. Palier d'accélération non étudié.

Missed APCH : Climb on RDL 012° BTA (MAG 192°). At BTA, turn left climbing to intercept and follow RDL 147° BTA (MAG 147°) then comply with **ATC clearance**. Acceleration segment not calculated.

MNM AD : distances verticales en pieds, VIS en mètres / vertical distances in feet, VIS in metres. REF HGT : ALT AD

CAT	VPT A		DME BTA NM													
	MDA (H)	VIS		16	15	14	13	12	11	10	9	8	7	6	5	4
A	490 (460)	1500	ALT	4670	4330	4000	3660	3330	3000	2660	2330	1990	1660	1330	990	660
B	530 (500)	1600	(HGT)	(4646)	(4304)	(3974)	(3634)	(3304)	(2974)	(2634)	(2304)	(1964)	(1634)	(1304)	(964)	(634)
C	630 (600)	2400														
D	730 (700)	3600														

Observations / Remarks : NIL

	70 kt	85 kt	100 kt	115 kt	130 kt	160 kt	185 kt
VSP (ft/min)	390	470	560	640	720	890	1030