

APPROCHE AUX INSTRUMENTS

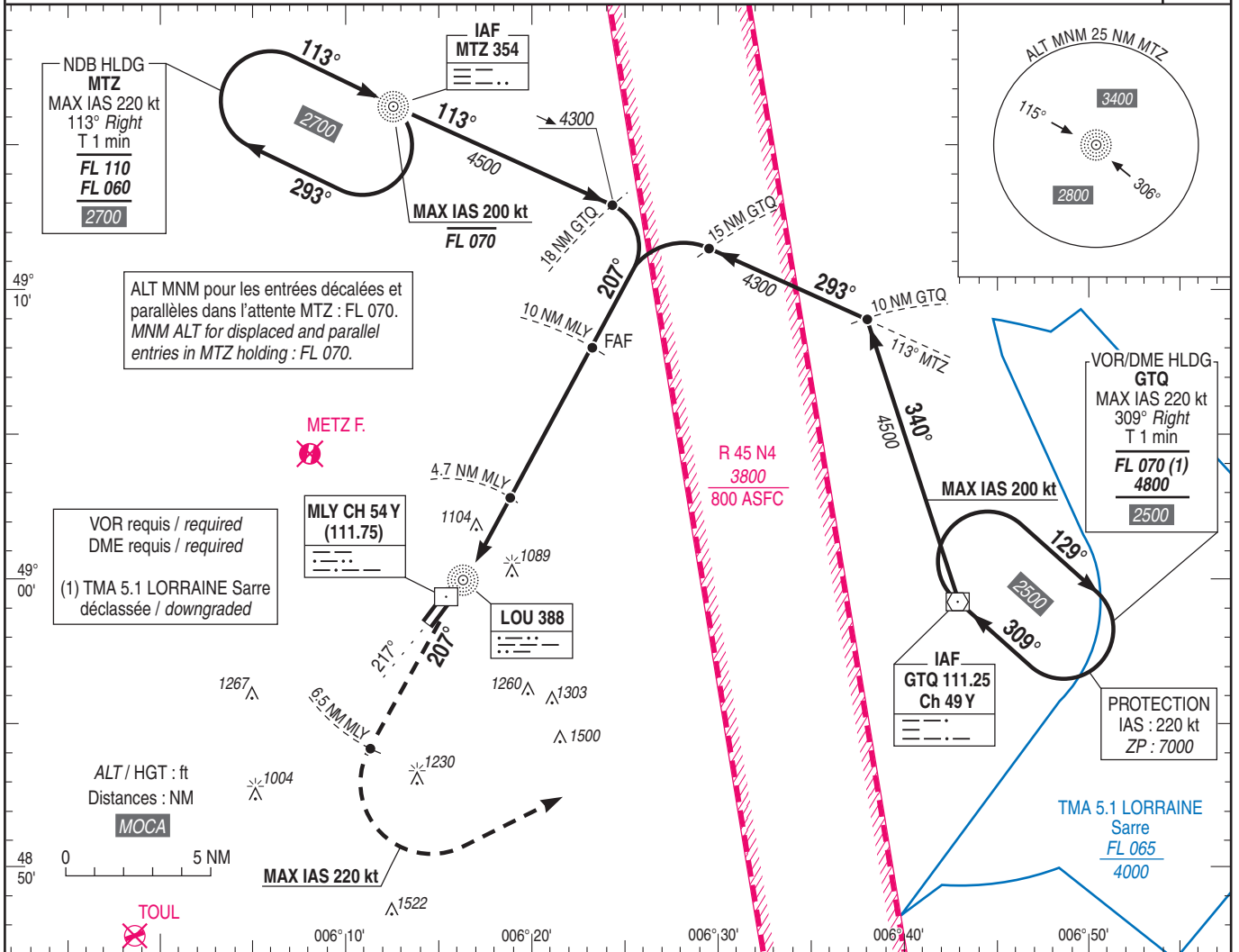
Instrument approach
CAT A B C D

METZ NANCY LORRAINE

ALT AD : 870 (32 hPa), THR : 861

NDB Z RWY 22

<p>FREQ : voir / see AD 2 LFJL COM 01</p>	<p>VAR 2° E (20)</p>
---	------------------------------



TA : 5000

API : Monter au QDR 207° LOU. A 6.5 NM MLY, tourner à gauche vers GTQ en montée vers 4800 (3930)*.
 Monter à 4300 (3430) avant d'accélérer en palier.
 * FL 070 lorsque TMA 5.1 LORRAINE déclassée, pente ATS 4%.

Missed APCH : Climb QDR 207° LOU. At 6.5 NM MLY, turn left to GTQ climbing up to 4800 (3930)*.
 Climb up to 4300 (3430) prior to level acceleration.
 * FL 070 when TMA 5.1 LORRAINE downgraded, ATS slope 4%.

THR ← (NM)
DME MLY ← (NM)

	0.6	4.6	9.9
	4.7	10	

MNM AD : distances verticales en pieds, RVR et VIS en mètres / vertical distances in feet, RVR and VIS in metres. REF HGT : ALT AD

CAT	NDB Z API 2.5%			NDB Z + DME MLY API 3.3%			MVL / Circling ⁽²⁾ API 2.5%		MVL / Circling ⁽²⁾ API 3.3%	
	MDA (H)	RVR	OCH	MDA (H)	RVR	OCH	MDA (H)	VIS	MDA (H)	VIS
A	1650 (780)	1500	771				1650 (780)	1500	1410 (540)	1500
B	1660 (790)	1500	787				1660 (790)	1600	1410 (540)	1600
C	1680 (810)	3100	808	1330 (460)	1400	456	1680 (810)	3100	1660 (790)	2400
D	1740 (870)	3300	864				1740 (870)	3600	1710 (840)	3600

DME MLY (pour une pente de 5.7% / for a 5.7% slope)

NM	8	7	6	5	4	3	2
ALT (HGT)	3590 (2720)	3250 (2380)	2930 (2060)	2590 (1720)	2240 (1370)	1900 (1030)	1550 (680)

Observations / Remarks : (1) En fonction de la procédure utilisée / According to performed procedure.
 (2) Circuit RWY 04 : droite / Right hand : voir / see AD 2 LFLJ IAC RWY22 MINIMA.

FAF - THR	9.9 NM	70 kt 8 min 29	85 kt 6 min 59	100 kt 5 min 56	115 kt 5 min 10	130 kt 4 min 34	160 kt 3 min 43	185 kt 3 min 13
VSP (ft/min)	Non disponible / Not available							