

APPROCHE AUX INSTRUMENTS

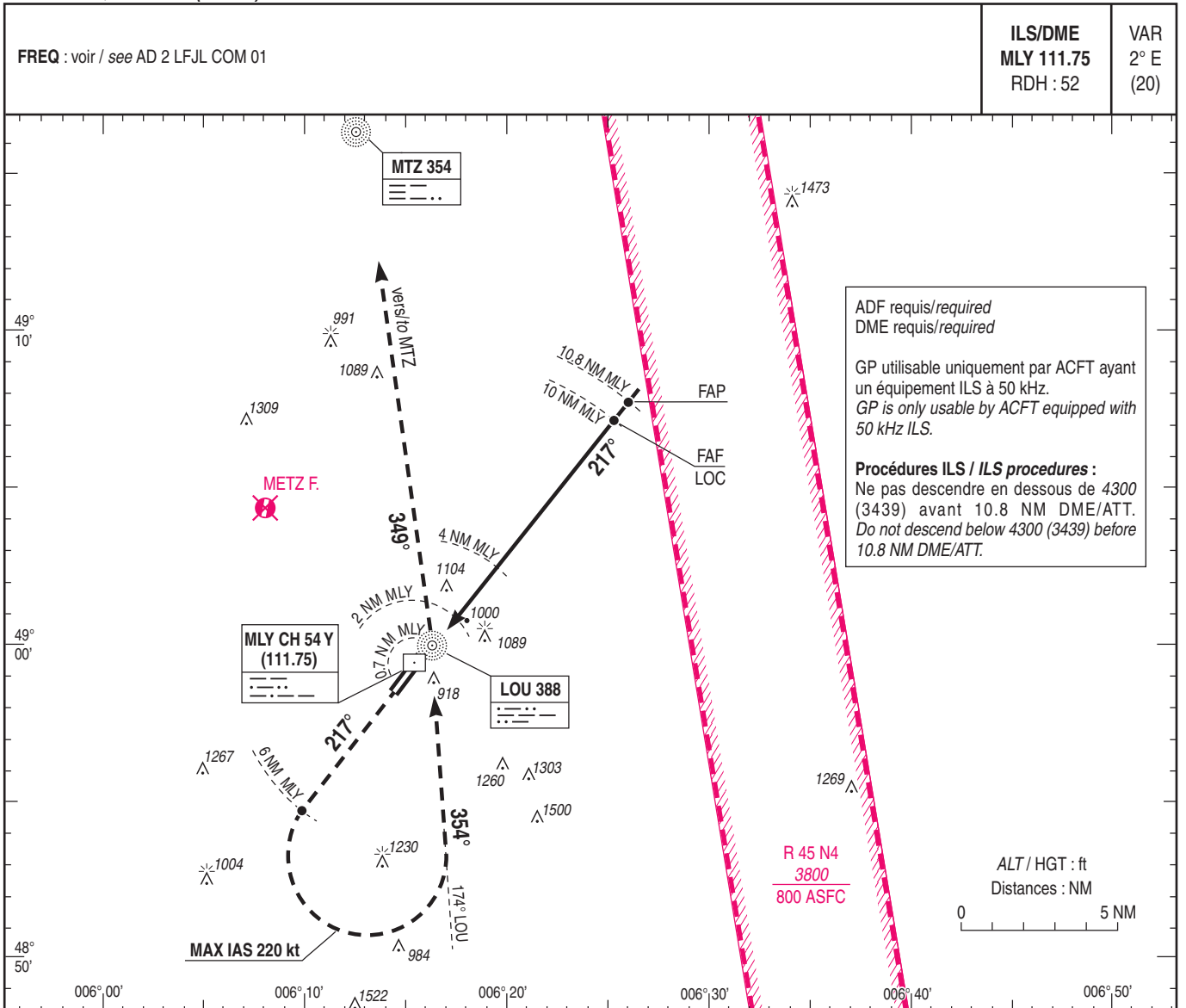
METZ NANCY LORRAINE

Instrument approach

CAT A B C D

ALT AD : 870, THR : 861 (31 hPa)

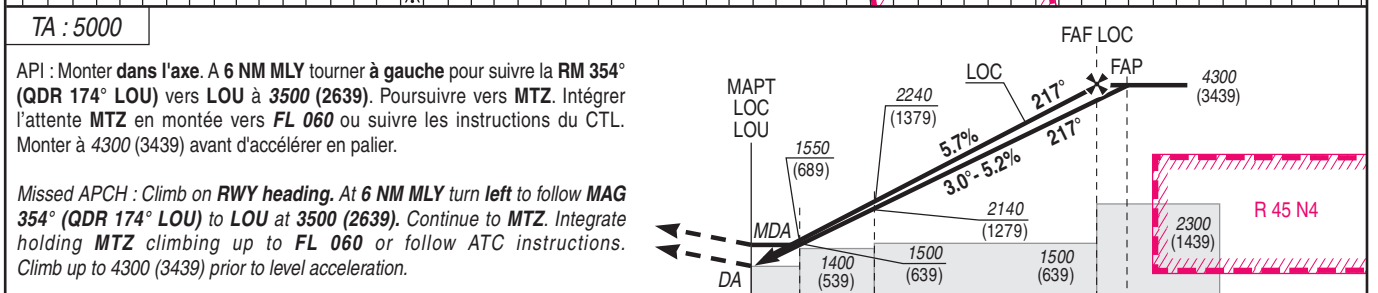
FNA ILS Y ou/ or LOC Y RWY 22



ADF requis/required
DME requis/required

GP utilisable uniquement par ACFT ayant un équipement ILS à 50 kHz.
GP is only usable by ACFT equipped with 50 kHz ILS.

Procédures ILS / ILS procedures :
Ne pas descendre en dessous de 4300 (3439) avant 10.8 NM DME/ATT.
Do not descend below 4300 (3439) before 10.8 NM DME/ATT.



THR ← (NM)	0.6	9.9
DME MLY ← (NM)	0.7 2 4	10 10.8

MNM AD : distances verticales en pieds, RVR et VIS en mètres / vertical distances in feet, RVR and VIS in metres. REF HGT : ALT THR

CAT	ILS Y		OCH ILS Y CAT 1	OCH ILS Y CAT 2	LOC Y + DME MLY			MVL / Circling ⁽¹⁾	
	DA (H)	RVR			MDA (H)	RVR	OCH	MDA (H)	VIS
A			152	60				1410 (550)	1500
B			163	73				1410 (550)	1600
C	1060 (200)	550	176	86	1300 (440)	1300	435	1660 (800)	2400
D			190	100				1710 (850)	3600
DL			192	100					

CAT 2 et/and 3 : ACFT CAT D VREF < 159 kt
ACFT CAT DL VREF < 154 kt

DME MLY (pour une pente de 5.7% / for a 5.7% slope)

NM	6	5	4	3	2
ALT	2930	2590	2240	1900	1550
(HGT)	(2069)	(1729)	(1379)	(1039)	(689)

Observations / Remarks : (1) circuit RWY 04 : droite / circuit RWY 04 : right hand.

FAF - THR	9.9 NM	70 kt 8 min 29	85 kt 6 min 59	100 kt 5 min 56	115 kt 5 min 10	130 kt 4 min 34	160 kt 3 min 43	185 kt 3 min 13
VSP (ft/min)		Non disponible / Not available						