

APPROCHE AUX INSTRUMENTS

MOULINS MONTBEUGNY

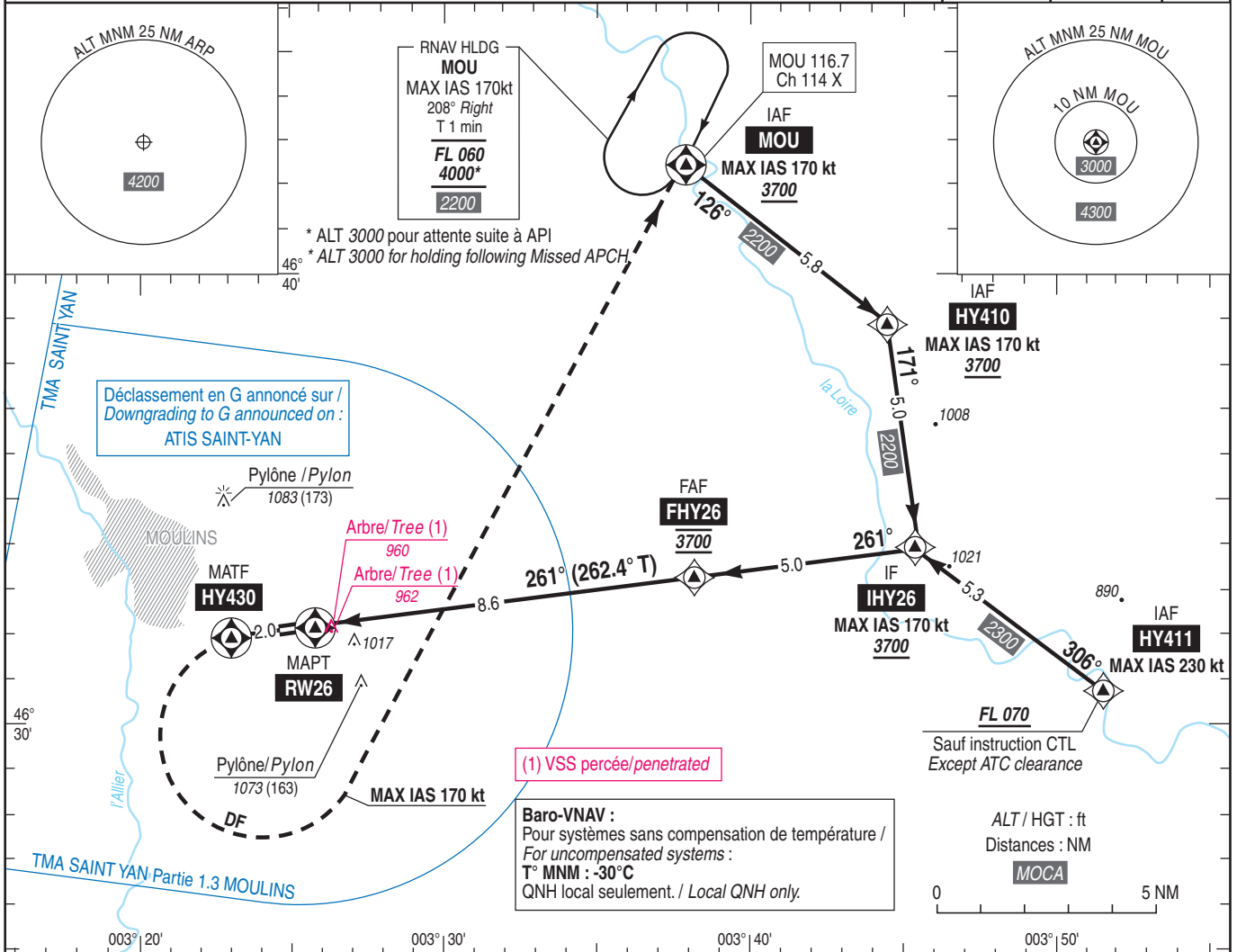
Instrument approach

CAT A B C

ALT AD : 915, THR : 910 (33 hPa)

RNP RWY 26

ATIS : SAINT-YAN : 132.480 APP : SAINT-YAN Approche / Approach 123.405 - 119.505 (s) TWR : NIL AFIS : MOULINS Information 125.200 - CLERMONT Information 120.675 lorsque SAINT-YAN est fermé / when SAINT-YAN is closed. Absence ATS : A/A FR seulement/only. Obtenir le QNH de CLERMONT auprès de l'ATIS de CLERMONT. Obtain CLERMONT QNH from CLERMONT ATIS.	RNP APCH	EGNOS Ch 41017 E26A RDH : 49	VAR 1° E (20)
--	-----------------	---	---------------------



TA : 5000

API : Monter vers **HY430** (RM 261°), puis tourner à gauche (MAX IAS 170 kt) direct vers **MOU** en montée vers 3000 (2090). Monter à 1800 (890) avant d'accélérer en palier. Contacter SAINT-YAN APP si actif.

Missed APCH: Climb to **HY430** (MAG 261°), then turn left (MAX IAS 170 kt) direct to **MOU** climbing to 3000 (2090). Climb to 1800 (890) prior to level acceleration. Contact SAINT-YAN APP if active.

THR ← (NM)

MNM AD : distances verticales en pieds, RVR et VIS en mètres / vertical distances in feet, RVR and VIS in metres. REF HGT : ALT THR

THR	← (NM)	0	8.6	13.6
-----	--------	---	-----	------

CAT	LPV			LNAV-VNAV			LNAV			MVL / Circling		MVL / Circling Absence ATS		DIST RW26				
	DA (H)	RVR	OCH	DA (H)	RVR	OCH	MDA (H)	RVR	OCH	MDA (H)	VIS	MDA (H)	VIS	NM	8	7	6	5
A			180	1160 (250)		237				1370 (460)	1500	1580 (670)	1500	3507 (2597)	3188 (2278)	2870 (1960)	2551 (1641)	
B	1160 (250)	1300	192	1160 (250)	1300	249	1270 (360)	1600	353	1420 (510)	1600	1620 (710)	1600	2233 (1223)	1914 (1004)	1596 (586)	1278 (368)	
C			200	1170 (260)		257				1520 (610)	2400	1720 (810)	2400					

Observations / Remarks : Panne de guidage GNSS durant l'approche / Loss of GNSS guidance during approach : voir/see ENR 1.5.

FAF - THR	8.6 NM	70 kt 7 min 23	85 kt 6 min 05	100 kt 5 min 10	115 kt 4 min 29	130 kt 3 min 58	140 kt 3 min 41	150 kt 3 min 27	160 kt 3 min 14
VSP (ft/min)		372	451	531	610	690	743	796	849