

APPROCHE AUX INSTRUMENTS

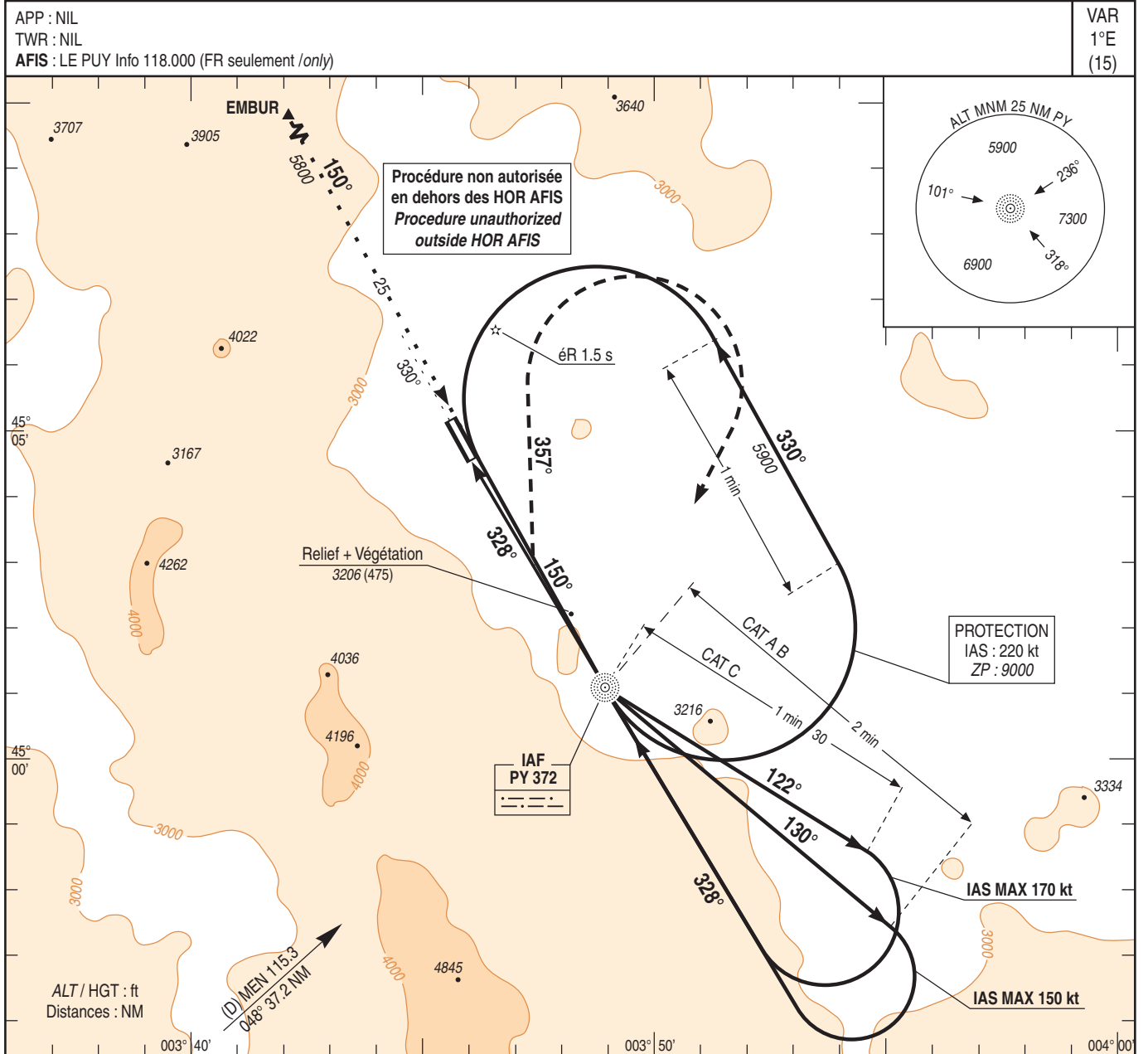
LE PUY LOUDES

Instrument approach

CAT A B C

ALT AD : 2731 (98 hPa), THR : 2728

NDB RWY 33



API : Tourner à **droite RM 357°** en montée vers **4800 (2069)**, puis tourner à **droite** pour rejoindre **PY** en montée vers **5900 (3169)**.
Ne pas tourner avant le MAPT.
 Monter à **5200 (2469)** avant d'accélérer en palier.
 Missed APCH : Turn **right MAG 357°** climbing up to **4800 (2069)**, then turn **right** to join **PY** climbing up to **5900 (3169)**.
Do not turn before MAPT.
 Climb up to **5200 (2469)** prior to level acceleration.

THR ← (NM) 1.7 4
 MNM AD : distances verticales en pieds, RVR et VIS en mètres. / Vertical distances in feet, RVR and VIS in meters. REF HGT : ALT AD

CAT	NDB			MVL/Circling (1)	
	MDA (H)	RVR	OCH	MDA (H)	VIS
A		1500		3680 (950)	1500
B	3460 (730)	1500	721	3690 (960)	1600
C		2400		4160 (1430)	2400

Observations/Remarks : (1) MVL interdites à l'ouest de la piste. / (1) Circling prohibited West of RWY.

	70 kt	85 kt	100 kt	115 kt	130 kt	145 kt	160 kt
PY - MAPT	2.3 NM	1 min 58	1 min 37	1 min 23	1 min 12	1 min 04	0 min 57
VSP (ft/min)		430	525	620	710	805	895