

APPROCHE AUX INSTRUMENTS

LE PUY LOUDES

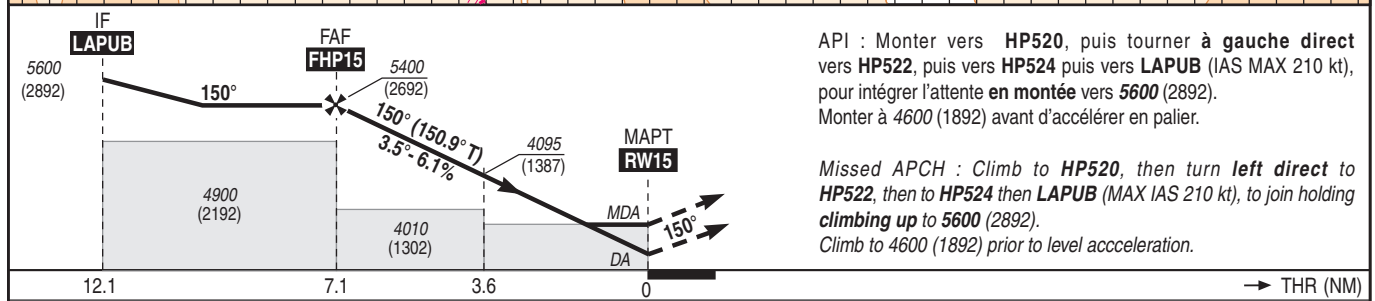
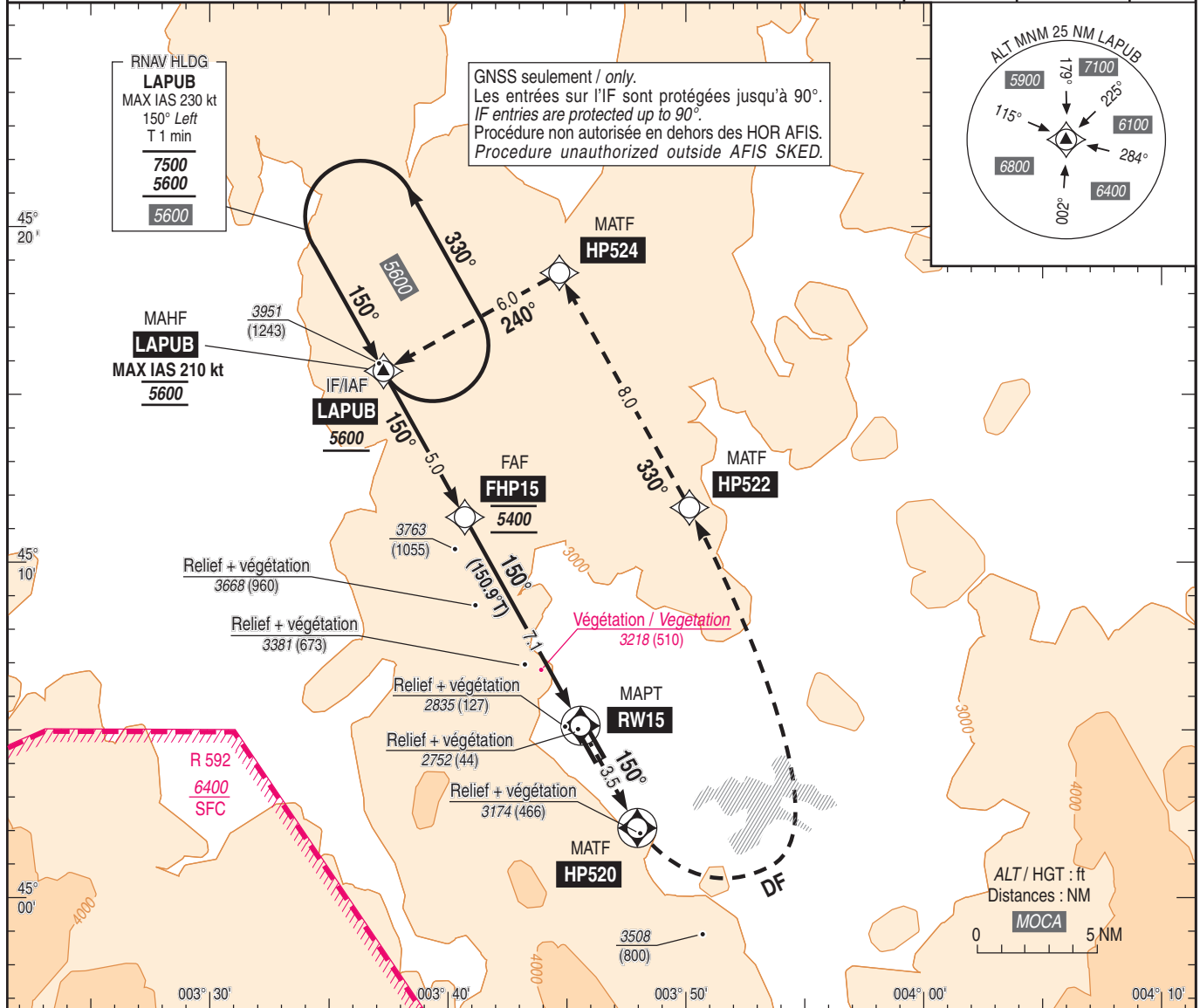
Instrument approach

CAT A B C

ALT AD : 2731, THR : 2708 (97 hPa)

RNP RWY 15

APP : NIL TWR : NIL AFIS : LE PUY Info 118.000 (FR seulement/only)	RNP APCH	EGNOS Ch 61883 E15A RDH : 49	VAR 1°E (15)
--	----------	---------------------------------------	--------------------



API : Monter vers **HP520**, puis tourner à **gauche direct** vers **HP522**, puis vers **HP524** puis vers **LAPUB** (IAS MAX 210 kt), pour intégrer l'attente en montée vers **5600** (2892). Monter à **4600** (1892) avant d'accélérer en palier.

Missed APCH : Climb to **HP520**, then turn **left direct** to **HP522**, then to **HP524** then **LAPUB** (MAX IAS 210 kt), to join holding climbing up to **5600** (2892). Climb to **4600** (1892) prior to level acceleration.

MNM AD : distances verticales en pieds, RVR et VIS en mètres / vertical distances in feet, RVR and VIS in metres. REF HGT : ALT THR

CAT	LPV (1)			LNAV (1)			MVL/Circling (2)		DIST RWY15					
	DA (H)	RVR	OCH	MDA (H)	RVR	OCH	MDA (H)	VIS	NM	7	6	5	4	3
A	3140 (430)	1500	423		1500		3710 (1000)	1500	ALT (HGT)	5360 (2652)	4990 (2282)	4620 (1912)	4240 (1532)	3870 (1162)
B	3240 (530)	1600	523	3710 (1000)	1600	995	3840 (1130)	1600						
C	3340 (630)	2400	623		2400		4440 (1730)	2400						

Observations/Remarks : (1) PAPI obligatoire de nuit / PAPI mandatory at night. (2) MVL interdites à l'Ouest de la piste / Circling prohibited West of RWY.

FAF - THR	7.1 NM	70 kt 6 min 06	85 kt 5 min 01	100 kt 4 min 16	115 kt 3 min 43	130 kt 3 min 17	160 kt 2 min 40
VSP (ft/min)		430	525	615	710	805	990