

APPROCHE AUX INSTRUMENTS

DOLE TAVAU

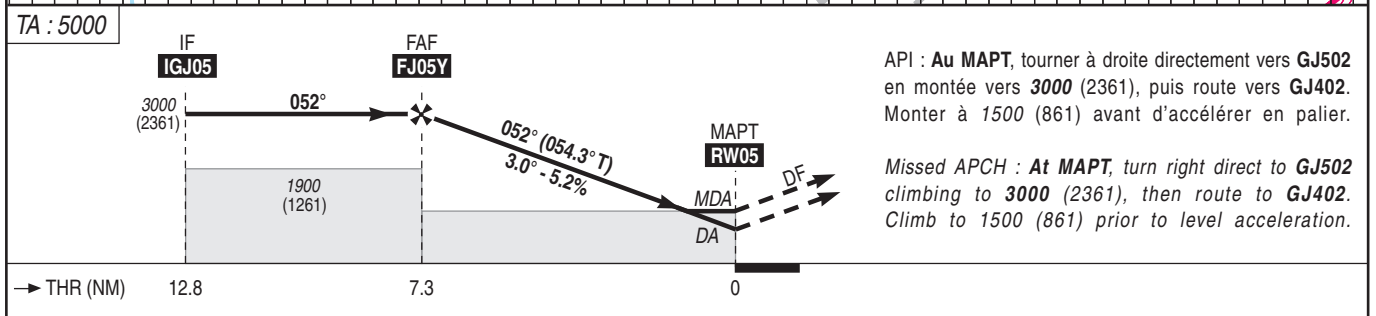
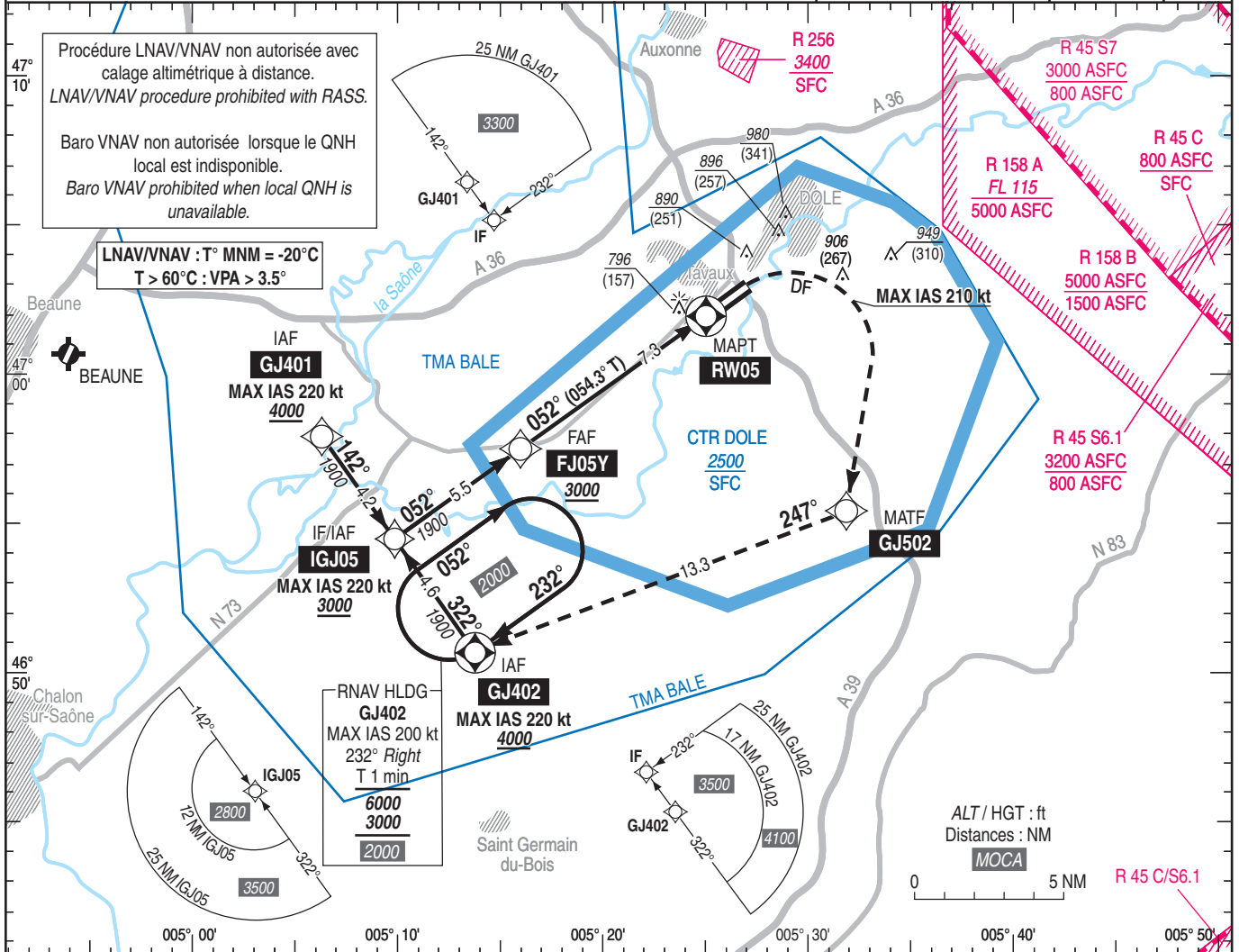
Instrument approach

CAT A B C D*

RNP Y RWY 05

ALT AD : 645, THR : 639 (23 hPa)

FREQ : Voir / See AD 2 LFGJ COM 01	* LNAV/VNAV CAT D : non autorisées / prohibited.	RNP APCH	VAR 2°E (20)
------------------------------------	---	----------	--------------------



API : Au MAPT, tourner à droite directement vers GJ502 en montée vers 3000 (2361), puis route vers GJ402. Monter à 1500 (861) avant d'accélérer en palier.

Missed APCH : At MAPT, turn right direct to GJ502 climbing to 3000 (2361), then route to GJ402. Climb to 1500 (861) prior to level acceleration.

MNM AD : distances verticales en pieds, RVR et VIS en mètres / vertical distances in feet, RVR and VIS in metres. REF HGT : ALT THR

CAT	LNAV-VNAV			LNAV API 2.5%			MVL / Circling ⁽¹⁾		MVL / Circling ⁽¹⁾ Absence ATS HJ seulement / only		DIST RW05					
	DA (H)	RVR	OCH	MDA (H)	RVR	OCH	MDA (H)	VIS	MDA (H)	VIS	NM	7	6	5	4	3
A	1010 (370)	1300	363	1060 (420)	1500	417	1200 (560)	1500	1630 (990)	1500	2920 (2281)	2600 (1961)	2290 (1651)	1970 (1331)	1650 (1011)	1330 (691)
B	1020 (380)	1300	373				1210 (570)	1600	1650 (1010)	1600						
C	1060 (420)	1500	417				1350 (710)	2400	1790 (1150)	2400						
D	-	-	-				1380 (740)	3600	1820 (1180)	3600						

Observations / Remarks : (1) MVL interdites au Nord de la piste / Circling prohibited North of RWY.
Panne de guidage GNSS lors de l'approche / Loss of GNSS guidance during approach : voir / see ENR 1.5.

FAF - MAPT	7.3 NM	70 kt 6 min 16	85 kt 5 min 10	100 kt 4 min 23	115 kt 3 min 49	130 kt 3 min 23	160 kt 2 min 45	185 kt 2 min 23
VSP (ft/min)		372	451	531	610	690	850	982