

APPROCHE AUX INSTRUMENTS

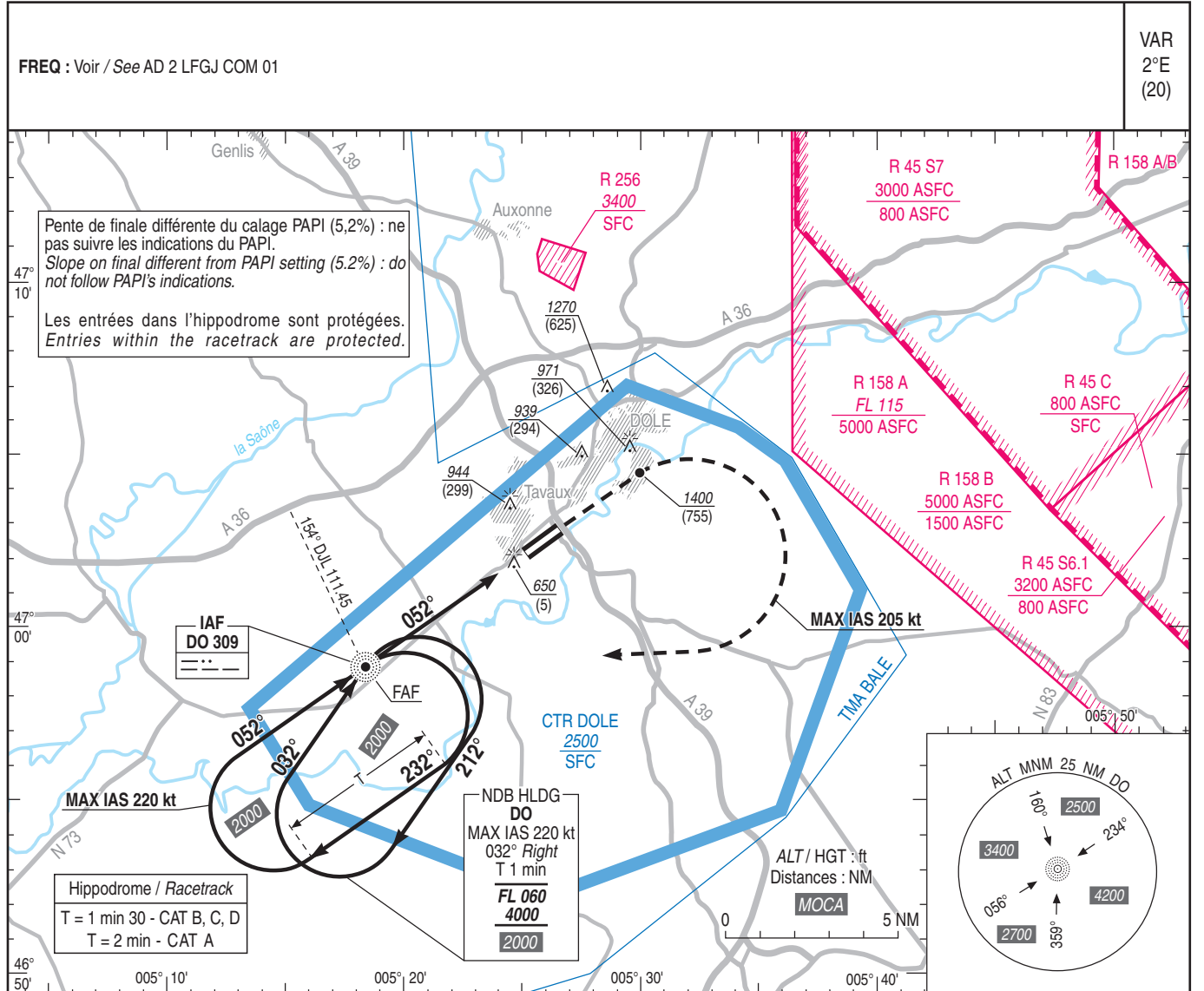
DOLE TAVAUX

Instrument approach

CAT A B C D

ALT AD : 645 (24 hPa), THR : 639

NDB RWY 05



FREQ : Voir / See AD 2 LFGJ COM 01

VAR
2°E
(20)

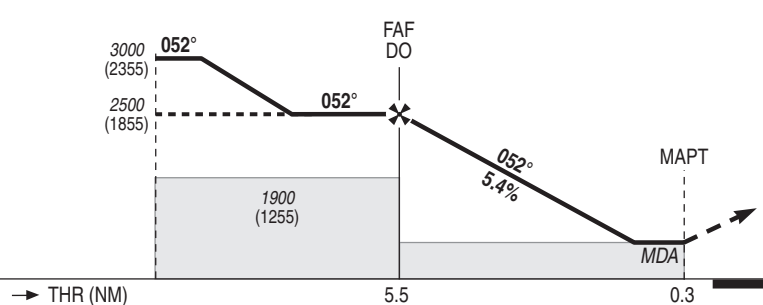
Pente de finale différente du calage PAPI (5,2%) : ne pas suivre les indications du PAPI.
Slope on final different from PAPI setting (5.2%) : do not follow PAPI's indications.
Les entrées dans l'hippodrome sont protégées.
Entries within the racetrack are protected.

Hippodrome / Racetrack
T = 1 min 30 - CAT B, C, D
T = 2 min - CAT A

NDB HLDG
DO
MAX IAS 220 kt
032° Right
T 1 min
FL 060
4000
2000

ALT / HGT : ft
Distances : NM
MOCA

TA : 5000



API : Monter au QDR 052°. A 1400 (755) tourner à droite vers DO pour rejoindre l'hippodrome, puis poursuivre la montée jusqu'à 3000 (2355).

Ne pas tourner avant le MAPT.
Monter à 1600 (955) avant d'accélérer en palier.
Pente ATS pour évoluer dans les limites de la TMA : 7%.

Missed APCH : Climb QDR 052°. At 1400 (755), turn right to DO to join racetrack, then continue climbing up to 3000 (2355).
Do not turn before MAPT.
Climb to 1600 (955) prior to level acceleration.
ATS slope to manoeuvre within TMA limits : 7%.

MNM AD : distances verticales en pieds, RVR et VIS en mètres / vertical distances in feet, RVR and VIS in metres. REF HGT : ALT AD

CAT	NDB			MVL / Circling ⁽¹⁾		MVL / Circling ⁽¹⁾ Absence ATS HJ seulement / only	
	MDA (H)	RVR	OCH	MDA (H)	VIS	MDA (H)	VIS
A	1500			1240 (600)	1500	1670 (1030)	1500
B	1190 (550)	1500	543	1240 (600)	1600	1670 (1030)	1600
C		2100		1390 (750)	2400	1830 (1180)	2400
D		2100		1390 (750)	3600	1830 (1180)	3600

Observations / Remarks : (1) MVL interdites au Nord de la piste / Circling prohibited North of RWY.

	THR	70 kt	85 kt	100 kt	115 kt	130 kt	160 kt	185 kt
NDB - THR	5.5 NM	4 min 42	3 min 52	3 min 18	2 min 52	2 min 32	2 min 03	1 min 47
NDB - MAPT	5.2 NM	4 min 27	3 min 40	3 min 07	2 min 42	2 min 24	1 min 57	1 min 41
VSP (ft/min)		383	465	547	629	711	875	1012