

APPROCHE AUX INSTRUMENTS

DOLE TAVAUX

Instrument approach

CAT A B C D

ALT AD : 645, THR : 639 (23 hPa)

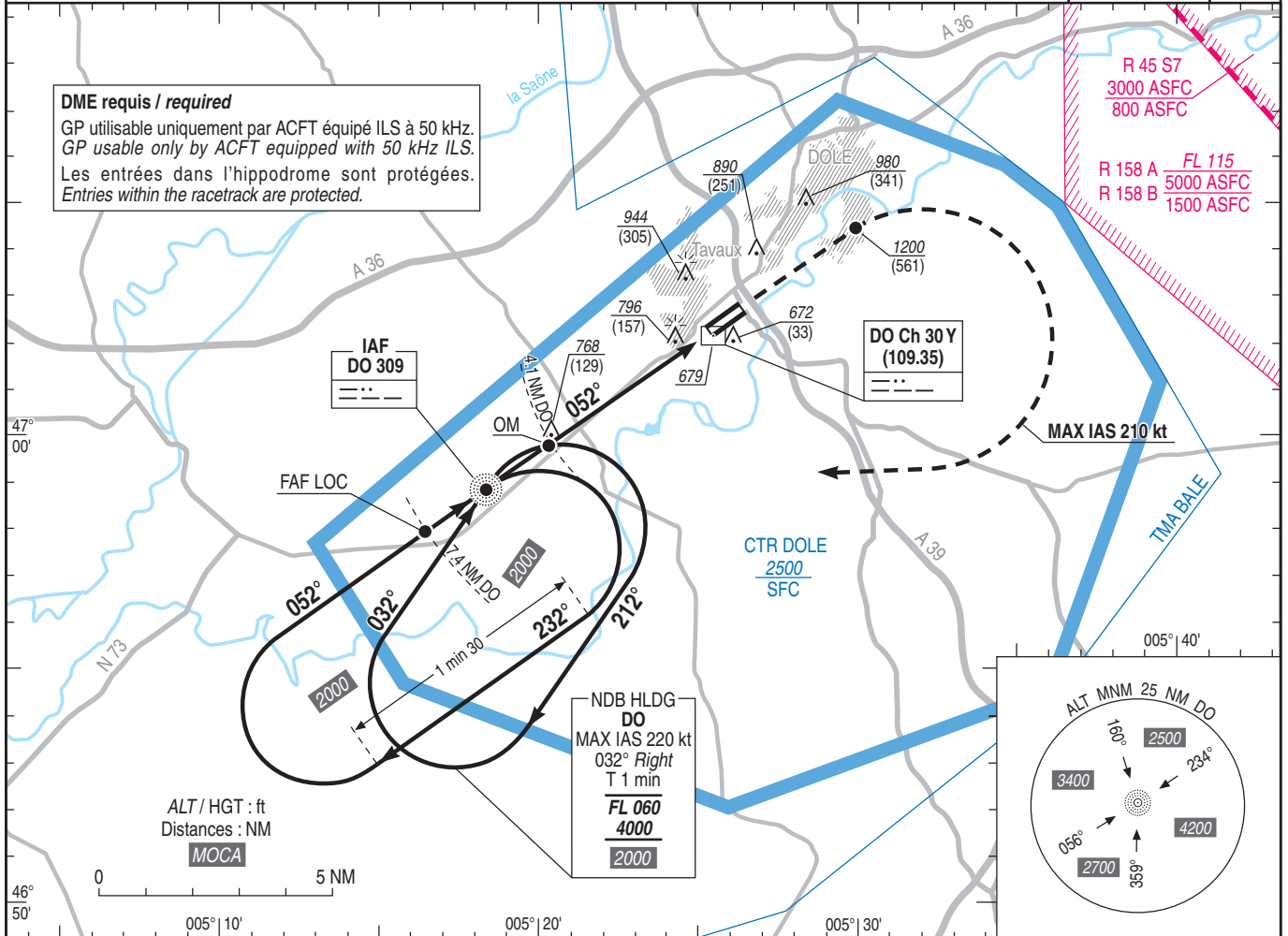
ILS ou/or LOC RWY 05

FREQ : Voir / See AD 2 LFGJ COM 01

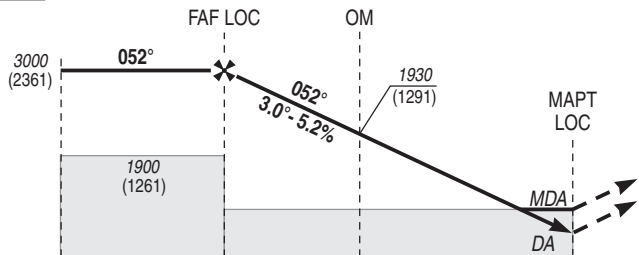
ILS - DME
DO 109.35
RDH : 49
VAR
2° E
(20)

DME requis / required

GP utilisable uniquement par ACFT équipé ILS à 50 kHz.
GP usable only by ACFT equipped with 50 kHz ILS.
Les entrées dans l'hippodrome sont protégées.
Entries within the racetrack are protected.



TA : 5000



API : Monter dans l'axe. A 1200 (561) tourner à droite vers DO pour rejoindre l'hippodrome, puis poursuivre la montée jusqu'à 3000 (2361).

Ne pas tourner avant le MAPT.

Monter à 1500 (861) avant d'accélérer en palier.

Missed APCH : Climb on runway heading. At 1200 (561), turn right to DO to join racetrack, then continue climbing up to 3000 (2361).

Do not turn before MAPT.

Climb to 1500 (861) prior to level acceleration.

→ THR (NM)	7.2	3.9	0.3
→ DME (NM)	7.4	4.1	0.5

MNM AD : distances verticales en pieds, RVR et VIS en mètres / vertical distances in feet, RVR and VIS in metres.

REF HGT : ALT THR

CAT	ILS			LOC			MVL / Circling ⁽¹⁾		MVL / Circling ⁽¹⁾ Absence ATS HJ seulement / only		DME DO							
	DA (H)	RVR	OCH	MDA (H)	RVR	OCH	MDA (H)	VIS	MDA (H)	VIS	NM	7	6	5	4	3	2	1
A			164				1180 (540)	1500	1620 (980)	1500	2870	2550	2230	1910	1590	1270	960	
B	840 (200)	750	174	1020 (380)	1300	375	1210 (570)	1600	1650 (1010)	1600	(HGT)	(2231)	(1911)	(1591)	(1271)	(951)	(631)	(321)
C			184				1350 (710)	2400	1780 (1150)	2400								
D			194				1360 (720)	3600	1800 (1160)	3600								

Observations / Remarks : (1) MVL interdites au Nord de la piste / Circling prohibited North of RWY.

FAF - MAPT	6.9 NM	70 kt	85 kt	100 kt	115 kt	130 kt	160 kt	185 kt
OM - THR	3.9 NM	5 min 55	4 min 52	4 min 08	3 min 36	3 min 11	2 min 35	2 min 14
VSP (ft/min)		372	452	531	611	690	850	982