

APPROCHE AUX INSTRUMENTS

COLMAR HOUSSEN

Instrument approach

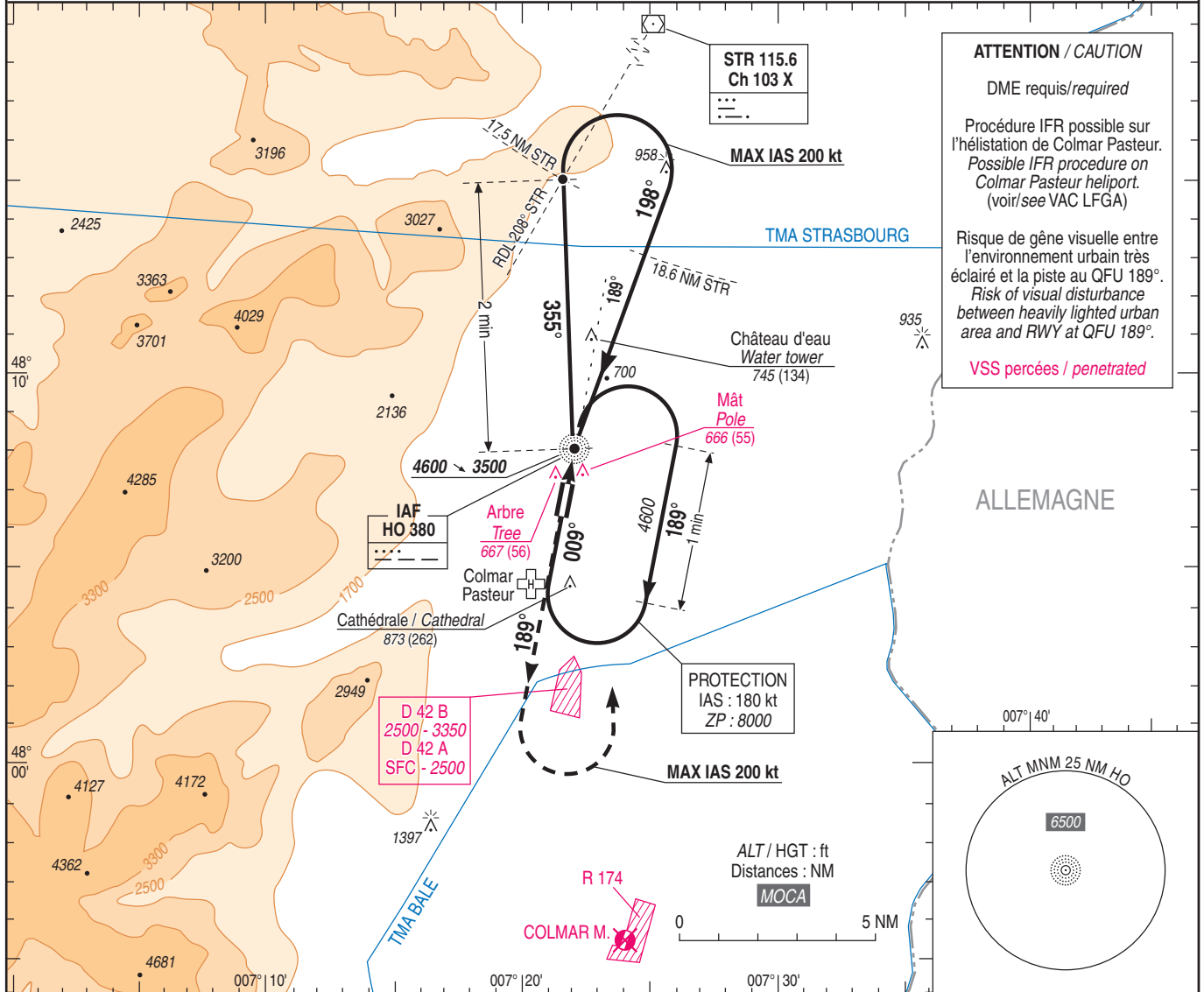
CAT C

ALT AD : 627, THR : 611 (22 hPa)

NDB Y RWY 19

FREQ : voir / see AD 2 LFGA COM 01

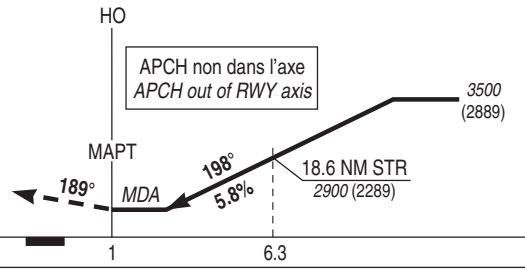
VAR
2° E
(20)



ATTENTION / CAUTION
DME requis/required
Procédure IFR possible sur l'héliport de Colmar Pasteur.
Possible IFR procedure on Colmar Pasteur heliport. (voir/see VAC LFGA)
Risque de gêne visuelle entre l'environnement urbain très éclairé et la piste au QFU 189°.
Risk of visual disturbance between heavily lighted urban area and RWY at QFU 189°.
VSS percées / penetrated

TA : 7000

API : Monter **QDR 189° HO** (RM 189°).
A **2000** (1389), tourner à **gauche vers HO** en montée vers **4600** (3989).
Ne pas tourner avant HO.
Monter à 4600 (3989) avant d'accélérer en palier.
Missed APCH : Climb QDR 189° HO (MAG 189°).
At **2000** (1389), turn **left to HO** climbing up to **4600** (3989).
Do not turn before HO.
Climb up to 4600 (3989) prior to level acceleration.



THR ← (NM) 1 6.3
MNM AD : distances verticales en pieds, RVR et VIS en mètres / vertical distances in feet, RVR and VIS in metres. REF HGT : ALT THR

CAT	NDB+DME STR (1) API 3%			NDB+DME STR API 2.5%			MVL Circling (2)		MVL / Circling Absence ATS (2)	
	MDA (H)	RVR	OCH	MDA (H)	RVR	OCH	MDA (H)	VIS	MDA (H)	VIS
C	1060 (450)	1700	447	1210 (600)	2300	596	1280 (670)	2300	1410 (800)	2300

Observations/Remarks : (1) En l'absence d'information DME STR : MAX IAS en finale : 120 kt. / Without DME STR information : MAX IAS in final : 120 kt.
NDB et/and MVL/Circling OCH : 797. MDA (H) 1410 (800).
(2) MVL CAT C interdites à l'Ouest de la piste. / Circling CAT C prohibited West of RWY.

HO - THR	1.0 NM	70 kt	85 kt	100 kt	115 kt	130 kt	145 kt	160 kt
VSP (ft/min)		00 min 51	00 min 42	00 min 36	00 min 31	00 min 28	00 min 25	00 min 22

Non disponible / Not available