

**APPROCHE AUX INSTRUMENTS**

**COLMAR HOUSSEN**

Instrument approach

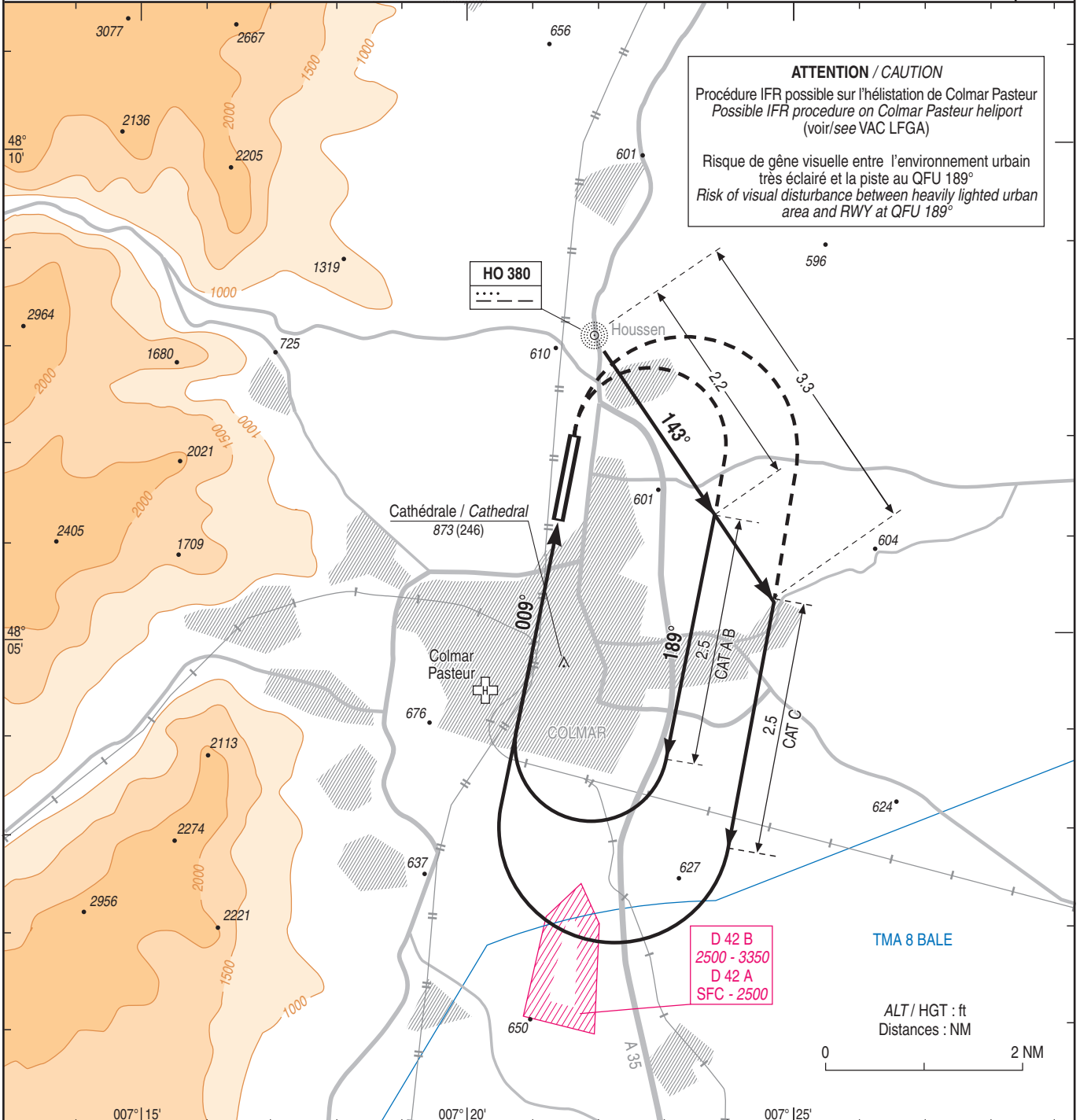
CAT A B C

ALT AD : 627 (23 hPa), DTHR : 626

VPT RWY 01

FREQ : voir / see AD 2 LFGA COM 01

VAR  
2° E  
(20)



MNM AD : distances verticales en pieds, VIS en mètres / vertical distances in feet, VIS in metres.

REF HGT : ALT AD

CAT	VPT <sup>(1)</sup>		MVL / Circling <sup>(1)</sup> Absence ATS <sup>(2)</sup>	
	MDA (H)	VIS	MDA (H)	VIS
A	1180 (550)	1500	1310 (690)	1500
B	1180 (550)	1600	1310 (690)	1600
C	1300 (670)	2400	1410 (790)	2400

Observations/Remarks : (1) En l'absence d'information DME STR : MDA (H) : 1980 (1350). (2) MVL CAT A, B et C interdites à l'Ouest de la piste.  
(1) Without DME STR information : MDA (H) : 1980 (1350). (2) Circling CAT A, B and C prohibited West of RWY.