

APPROCHE AUX INSTRUMENTS

OUESSANT

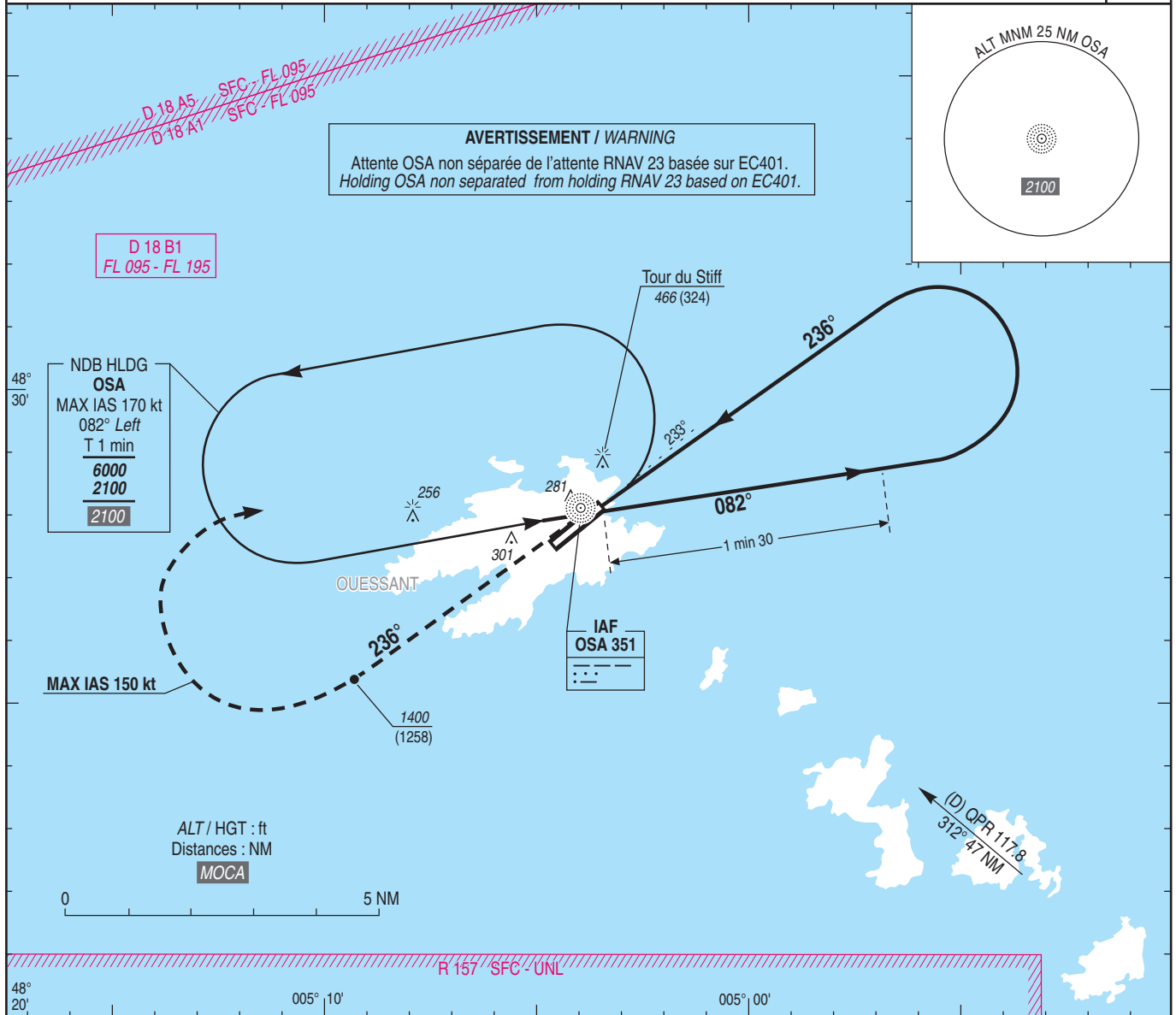
Instrument approach

CAT A B

NDB RWY 23

ALT AD : 142 (6 hPa), DTHR : 139

APP : NIL TWR : NIL AFIS : OUESSANT Information 118.105 (FR seulement / only) Absence ATS : A/A FR seulement. Obtenir le QNH de BREST auprès de IROISE Information 119.575. A/A FR only. Obtain BREST QNH from IROISE Information 119.575.	VAR 1° W (20)
--	---------------------



API : Monter au **QDR 236°** de OSA (RM 236°). A **1400** (1258) tourner à **droite** vers **OSA** en montée vers **2100**.
Ne pas tourner avant le MAPT.
Monter à **1400** (1258) avant d'accélérer en palier.

Missed APCH : Climb **QDR 236°** OSA (MAG 236°). At **1400** (1258) turn **right** to **OSA** up to **2100**.
Do not turn before MAPT.
Climb to **1400** (1258) prior to level acceleration.

MNM AD : distances verticales en pieds, RVR et VIS en mètres / vertical distances in feet, RVR and VIS in metres. REF HGT : ALT AD

CAT	NDB (1)			MVL / Circling (1)		MVL / Circling (1) absence ATS HJ seulement / only	
	MDA (H)	RVR	OCH	MDA (H)	VIS	MDA (H)	VIS
A B	770 (630)	2900	623	770 (630)	2900	870 (730)	2900

Observations / Remarks : (1) Circuits AD RWY 05 et 23 : interdits au Nord de la piste / AD circuits RWY 05 and 23 prohibited North of RWY.