

APPROCHE AUX INSTRUMENTS

OUESSANT

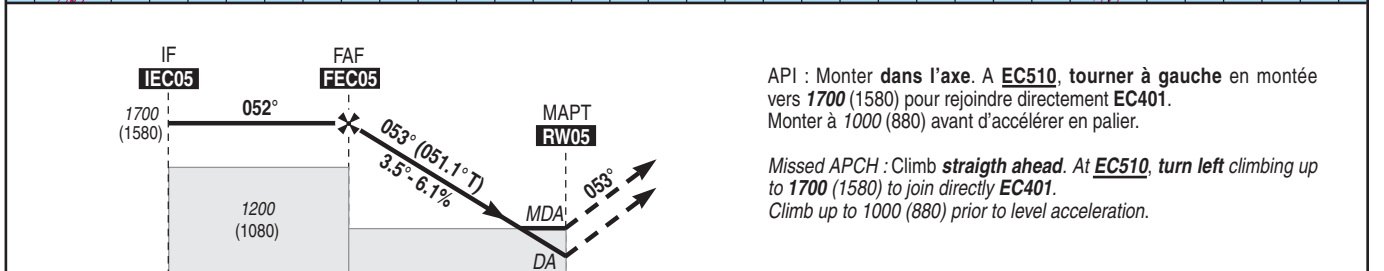
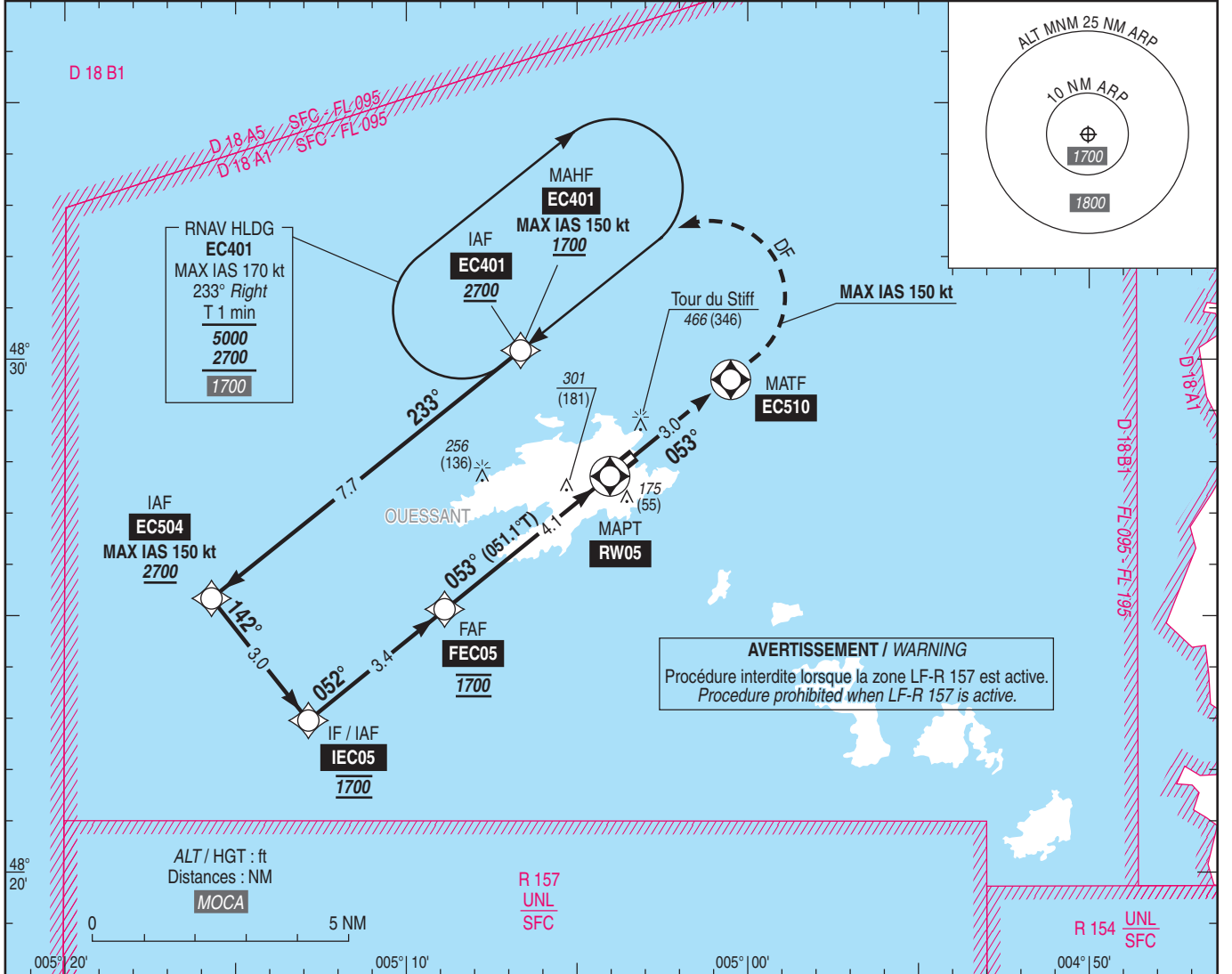
Instrument approach

CAT A B

ALT AD : 142, DTHR : 120 (5 hPa)

RNP RWY 05

APP : NIL TWR : NIL AFIS : OUESSANT Information 118.105 (FR seulement /only) Absence ATS : A/A FR seulement. Obtenir le QNH de BREST auprès de IROISE Information 119.575. A/A FR only. Obtain BREST QNH from IROISE Information 119.575.	RNP APCH	EGNOS Ch 53234 E05A RDH / TCH : 49	VAR 1° W (20)
---	-----------------	---	---------------------



API : Monter dans l'axe. A EC510, tourner à gauche en montée vers 1700 (1580) pour rejoindre directement EC401. Monter à 1000 (880) avant d'accélérer en palier.

Missed APCH : Climb straight ahead. At EC510, turn left climbing up to 1700 (1580) to join directly EC401. Climb up to 1000 (880) prior to level acceleration.

MNM AD : distances verticales en pieds, RVR et VIS en mètres / vertical distances in feet, RVR and VIS in metres. REF HGT : ALT DTHR

CAT	LPV		LNAV			MVL / Circling (1)		MVL / Circling (1) Absence ATS sans QNH local / without local QNH		DIST RWY05				
	DA (H)	RVR	OCH	MDA (H)	RVR	OCH	MDA (H)	VIS	MDA (H)	VIS	NM	1	2	3
A	480 (360)	1500	360	560 (440)	1500	555	770 (650)	1500	870 (750)	1500	541	913	1285	1656
B	500 (380)		375					1600		1600	(421)	(793)	(1165)	(1536)

Observations / Remarks : (1) Circuits AD RWY 05 et 23 : interdits au Nord de la piste. / AD circuits RWY 05 and 23 prohibited North of RWY. Panne de guidage GNSS lors de l'approche / Loss of GNSS guidance during approach : voir / see AIP ENR 1.5

FAF - RW05	4.1 NM	70 kt 3 min 32	80 kt 3 min 05	90 kt 2 min 45	100 kt 2 min 28	110 kt 2 min 15	120 kt 2 min 04	130 kt 1 min 54	140 kt 1 min 46	150 kt 1 min 39	160 kt 1 min 33
VSP (ft/min)		430	500	560	620	680	740	810	870	930	990