

**APPROCHE AUX INSTRUMENTS**

**ROCHEFORT CHARENTE-MARITIME**

Instrument approach

CAT A B C

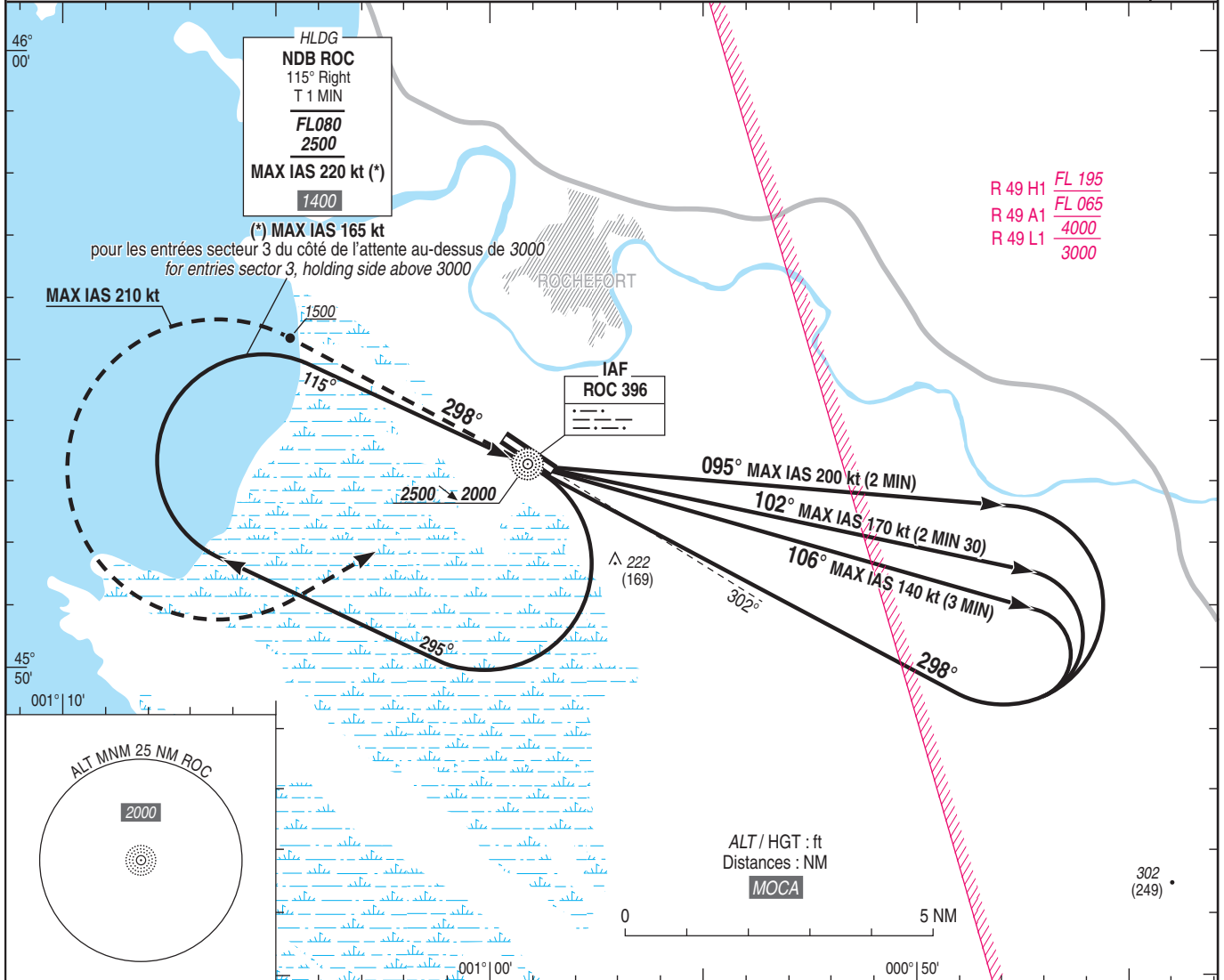
ALT AD : 60, THR : 53 (2 hPa)

**NDB RWY 30**

APP : AQUITAINE Approche / Approach 129.875  
LA ROCHELLE Approche / Approach 124.200  
AFIS : ROCHEFORT Information 119.300

VAR  
0°  
(20)

Absence ATS : A/A FR uniquement / only. Obtenir QNH Mérignac de AQUITAINE Approche / obtain Mérignac QNH from AQUITAINE Approach.

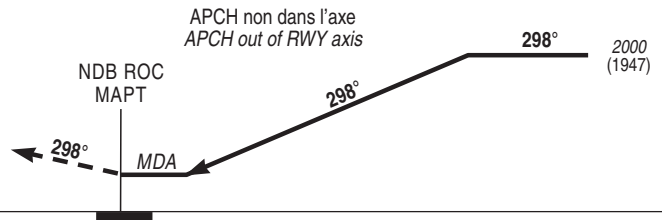


TA : 5000

R 49 L1

API : Monter au QDR 298° ROC jusqu'à 1500 (1447).  
A 1500 (1447), tourner à gauche vers ROC en montée vers 2500 (2447).  
Ne pas tourner avant ROC.  
Monter à 1500 (1447) avant d'accélérer en palier.

Missed APCH : Climb QDR 298° ROC up to 1500 (1447).  
At 1500 (1447), turn left towards ROC climbing up to 2500 (2447).  
Do not turn before ROC.  
Climb up to 1500 (1447) prior to level acceleration.



MNM AD : distances verticales en pieds, RVR et VIS en mètres / vertical distances in feet, RVR and VIS in metres.

REF HGT : ALT THR

CAT	NDB			MVL / Circling <sup>(1)</sup>		MVL / Circling <sup>(1)</sup> Absence ATS	
	MDA (H)	RVR	OCH	MDA (H)	VIS	MDA (H)	VIS
A				600 (550)	1800	820 (770)	1800
B	600 (550)	1800	545	600 (550)	1800	820 (770)	1800
C				660 (610)	2400	920 (870)	2400

Observations / Remarks : Circuit AD RWY 12 : main droite / AD circuit RWY 12 : right hand.  
(1) MVL interdites au Nord de la piste / Circling prohibited North of RWY.