

APPROCHE AUX INSTRUMENTS

PAMIERES LES PUJOLS

Instrument approach

R 46 NON ACTIVE

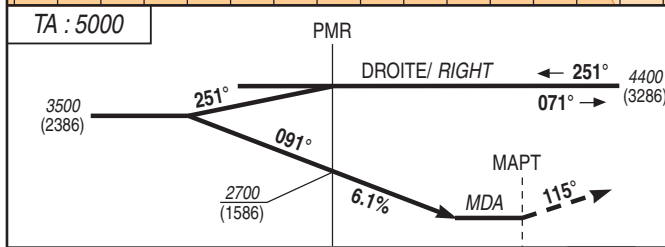
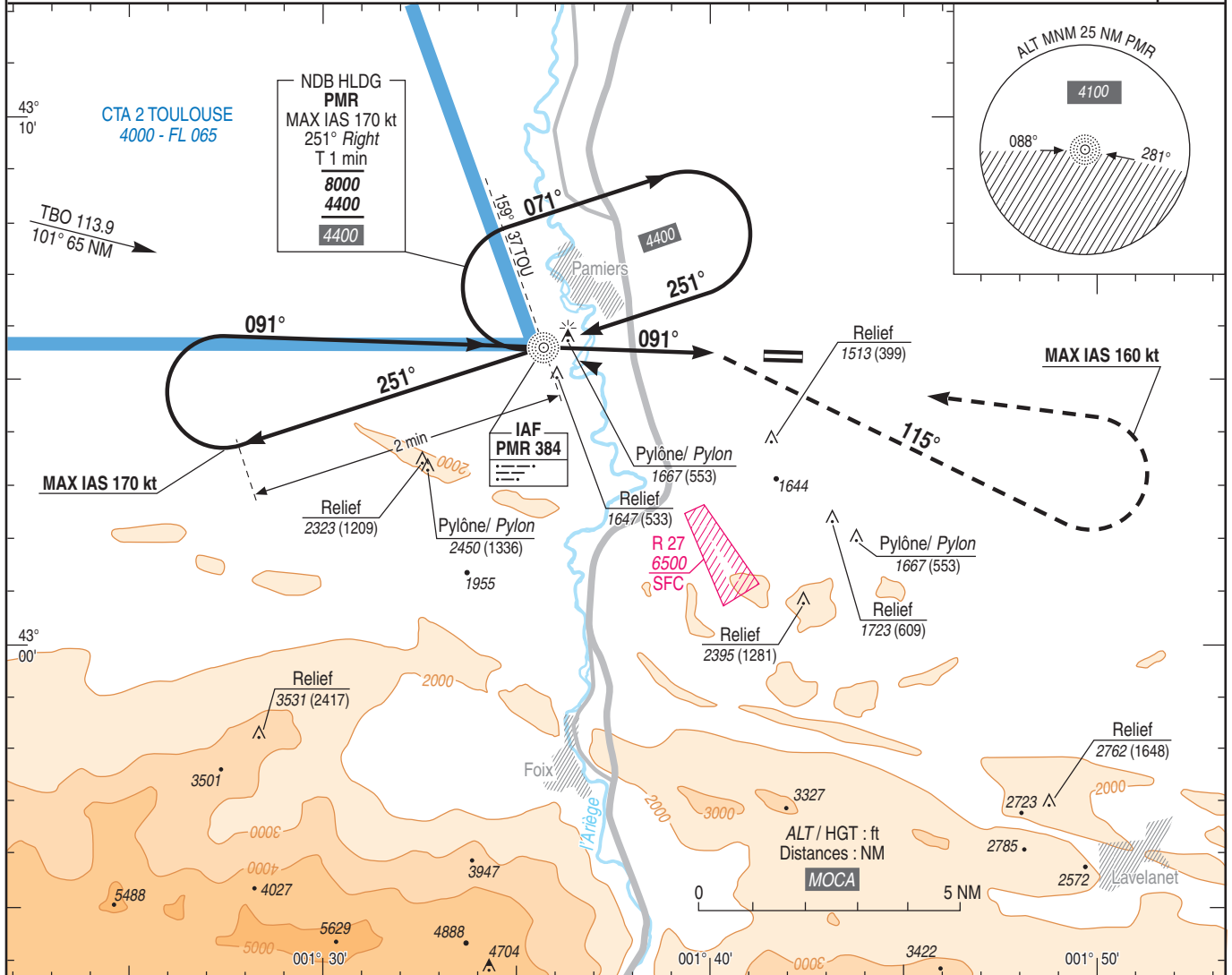
CAT A B C

NDB RWY 09

ALT AD : 1114 (40 hPa), THR : 1111

APP : TOULOUSE Approche/Approach 120.355 (au-dessus de/above 4000 ft AMSL)
TWR : NIL (AD non contrôlé/ AD not controlled)
AFIS : PAMIERES Information 118.175. Absence ATS: **A/A** (118.175) FR seulement / only
Absence ATS : obtenir QNH BLAGNAC auprès de : ATIS BLAGNAC 123.130 ou à défaut TOULOUSE Approche.
obtain BLAGNAC QNH on : BLAGNAC ATIS 123.130 or TOULOUSE Approach.

VAR
1° E
(20)



API : Dès l'appareil établi en montée, tourner à **droite RM 115°** en montée vers **3200** (2086), puis à **gauche** vers **PMR** en montée vers **4400** (3286).
MAX IAS 160kt.
Ne pas tourner avant le MAPT.
Missed APCH : As soon as the ACFT is steady climbing, turn **right MAG 115°** climbing up to **3200** (2086), then **left** to **PMR** climbing up to **4400** (3286).
MAX IAS 160kt.
Do not turn before MAPT.

→ THR (NM) 4.1 1.3
MNM AD : distances verticales en pieds, RVR et VIS en mètres./Vertical distances in feet, RVR and VIS in metres. REF HGT : ALT AD

CAT	NDB			MVL / Circling ⁽¹⁾		MVL / Circling ⁽¹⁾ absence ATS HJ seulement / only	
	MDA (H)	VIS	OCH	MDA (H)	VIS	MDA (H)	VIS
A	1500	1500		2100 (990)	1500	2320 (1200)	1500
B	2100 (990)	1500	981	2100 (990)	1600	2320 (1200)	1600
C	2400			2930 (1820)	2400	3150 (2040)	2400

Observations /Remarks : (1) MVL interdites au Nord de la piste. / Circling prohibited N of RWY.

		70 kt	85 kt	100 kt	115 kt	130 kt	145 kt	160 kt
PMR - THR	4.1 NM	3 min 33	2 min 55	2 min 29	2 min 10	1 min 55	1 min 43	1 min 33
PMR - MAPT	2.8 NM	2 min 24	1 min 59	1 min 41	1 min 28	1 min 18	1 min 10	1 min 03
VSP (ft/min)		430	525	615	710	805	895	990