

APPROCHE AUX INSTRUMENTS

AUCH GERS

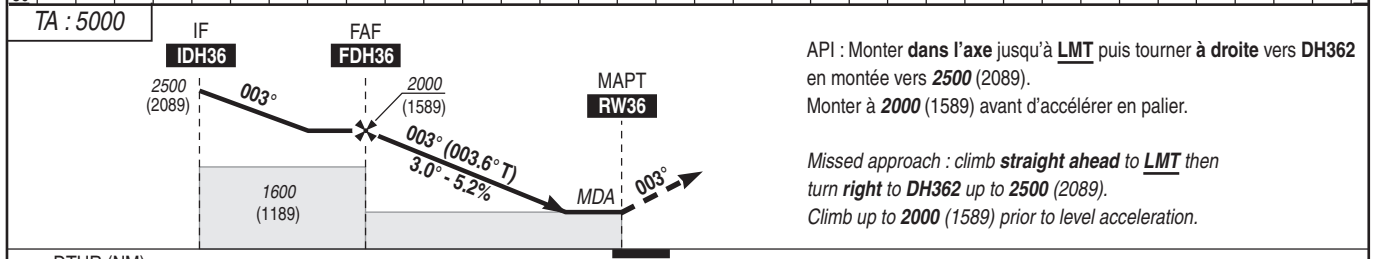
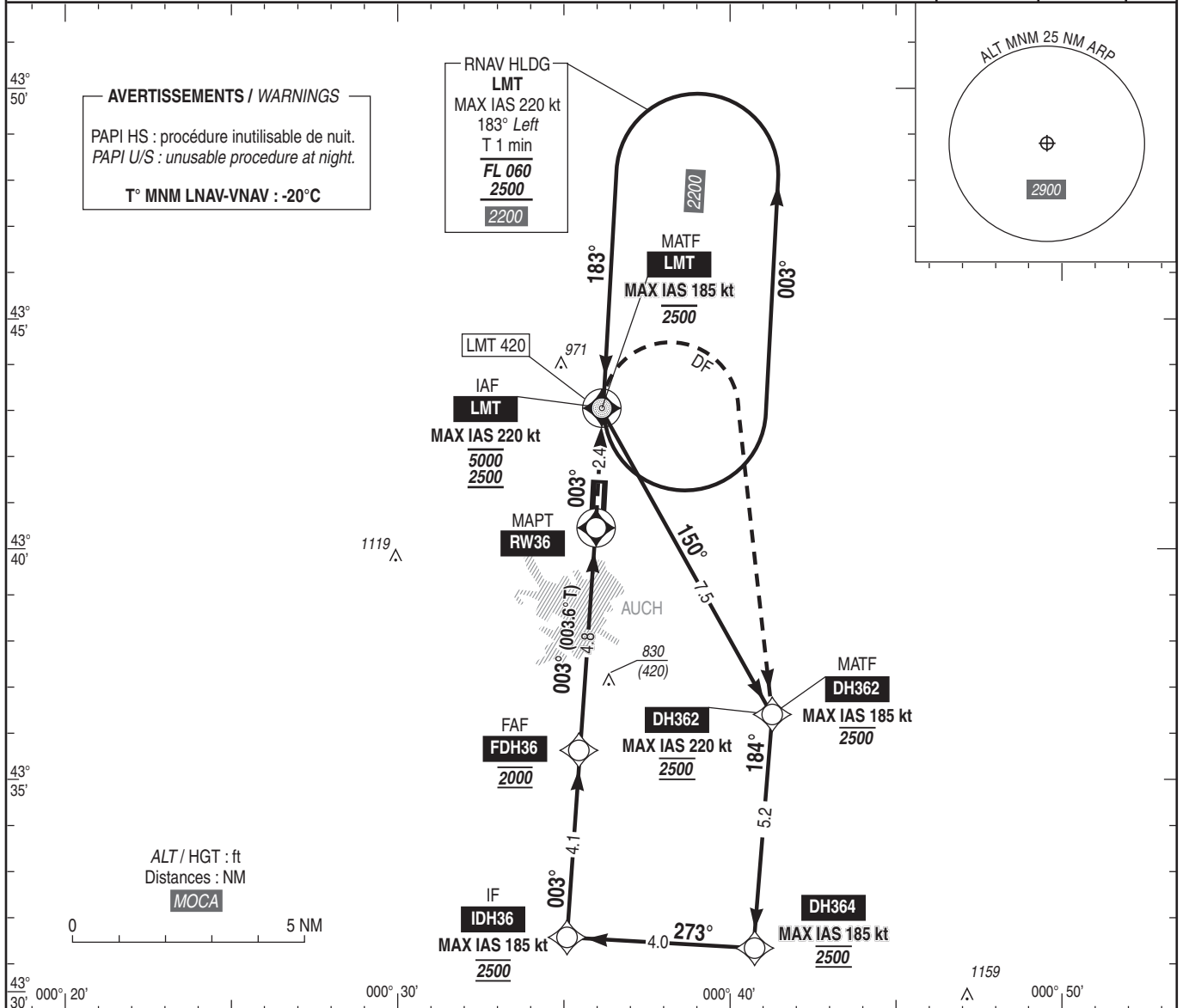
Instrument approach

CAT A B C

RNP RWY 36

ALT AD : 411, DTHR : 411 (15 hPa)

APP : PYRENEES Approche/Approach 128.800 au-dessus de / above 4500 TWR : NIL AFIS : AUCH Information 123.005 (STAP absence ATS) Absence ATS : A/A FR seulement. Obtenir le QNH local sur STAP ou le QNH de PAU sur ATIS PAU 128.480 ou à défaut PYRENEES Approche. A/A FR only. Obtain local QNH on STAP or PAU QNH on PAU ATIS 128.480 or PYRENEES Approach.	RNP APCH	EGNOS Ch 50041 E36A TCH : 49	VAR 1°E (20)
--	----------	---------------------------------------	--------------------



API : Monter dans l'axe jusqu'à **LMT** puis tourner à droite vers **DH362** en montée vers **2500** (2089).
Monter à **2000** (1589) avant d'accélérer en palier.

Missed approach : climb **straight ahead** to **LMT** then turn **right** to **DH362** up to **2500** (2089).
Climb up to **2000** (1589) prior to level acceleration.

→ DTHR (NM) 9 4.8 0 REF HGT : ALT DTHR

CAT	LNAV LNAV - VNAV LPV		MVL / Circling		MVL/Circling absence ATS sans/without QNH local		DIST RW36			
	MDA (H)	VIS	MDA (H)	VIS	MDA (H)	VIS	NM	3	4	
A	1280 (870)	1500	1280 (870)	1500	1500 (1090)	1500	ALT (HGT)	1420 (1009)	1740 (1329)	
B	1360 (950)	1600	1360 (950)	1600	1580 (1170)	1600				
C	1520 (1110)	2400	1520 (1110)	2400	1740 (1330)	2400				
FDH36 - RW36		4.8 NM	70 kt	85 kt	100 kt	115 kt	130 kt	145 kt	160 kt	
VSP (ft/min)			370	450	530	610	690	770	850	