

**APPROCHE AUX INSTRUMENTS**

**RODEZ AVEYRON**

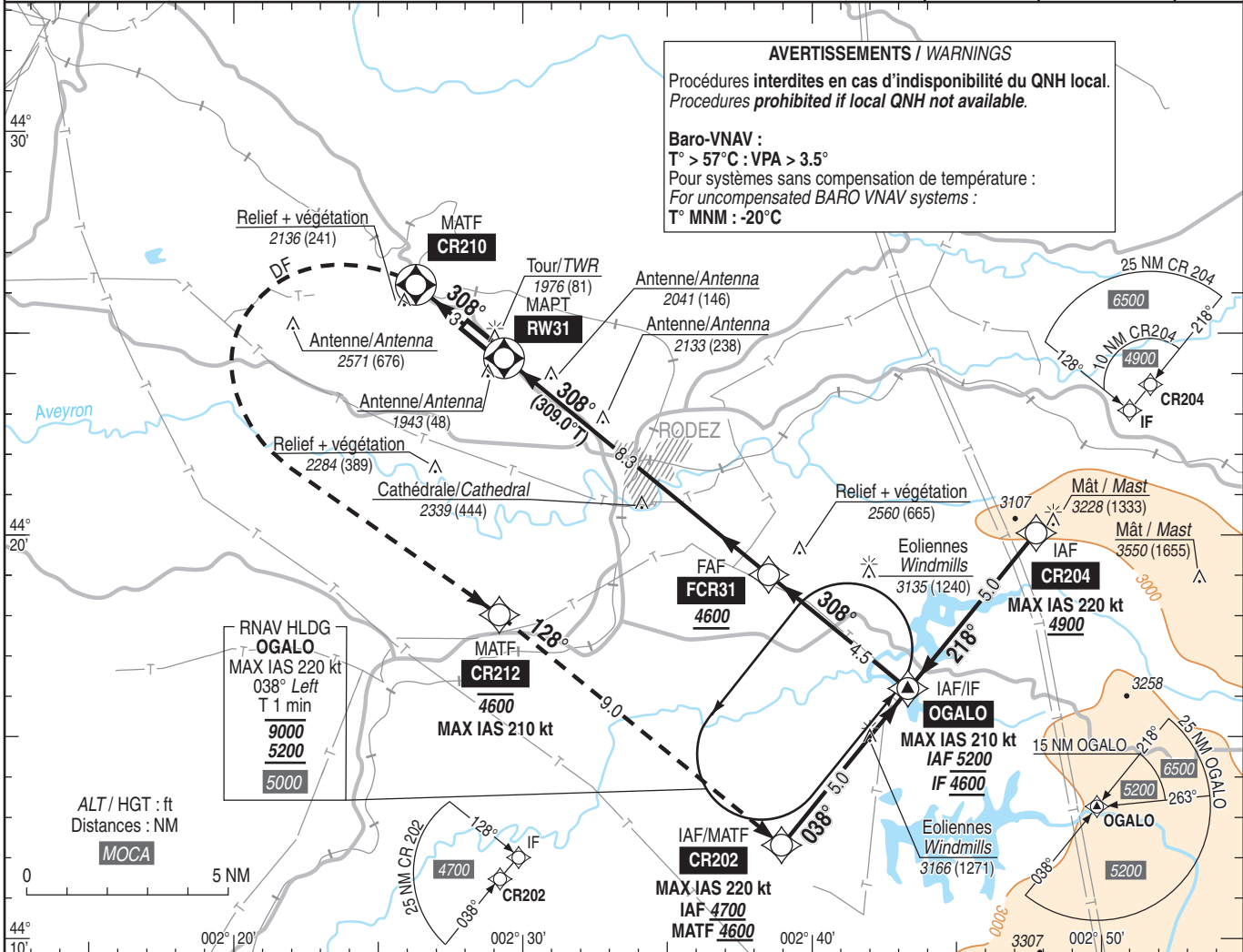
Instrument approach

CAT A B C

ALT AD : 1910, DTHR : 1895 (68 hPa)

RNP RWY31

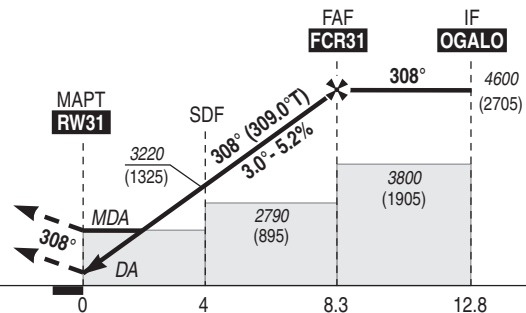
ATIS RODEZ 129.780 ☎ 05 65 77 17 49 APP : CLERMONT Approche/Approach 133.725 TWR : RODEZ Tour/Tower 118.125 Absence ATS : A/A (118.125) FR uniquement / only. Obtenir/Obtain QNH local sur/on STAP. STAP : voir/see AD 2 LFCR.23	RNP APCH	EGNOS Ch 50047 E31A RDH/TCH : 49	VAR 1° E (20)
--	----------	---	---------------------



TA : 6000

API : Monter dans l'axe vers CR210, puis tourner à gauche direct vers CR212 (MAX IAS 210 kt) en montée vers 4600 (2705) puis vers CR202 (MAX IAS 220 kt) ou suivre les instructions du CTL.

Missed APCH : Climb straight ahead to CR210, then turn left direct to CR212 (MAX IAS 210 kt) climbing to 4600 (2705) then to CR202 (MAX IAS 220 kt) or follow ATC instructions.



DTHR ← (NM)

MNM AD : distances verticales en pieds, RVR et VIS en mètres / vertical distances in feet, RVR and VIS in metres.

REF HGT : ALT DTHR

CAT	LPV			LNAV-VNAV			LNAV			MVL / Circling		DIST RWY31 NM 8 7 6 5 4 3 2 ALT 4490 4170 3850 3540 3220 2900 2580 (HGT) (2595)(2275)(1955)(1645)(1325)(1005)(685)
	DA (H)	RVR	OCH	DA (H)	RVR	OCH	MDA (H)	RVR	OCH	MDA (H)	VIS	
A	2100 (210)		204	2210 (310)	700	309	2380 (490)	1500	484	2490 (590)	1500	
B	2120 (220)	550	216	2220 (330)	800	321				2580 (690)	1600	
C	2120 (230)		224	2230 (330)	800	329				2970 (1070)	2400	

Observations / Remarks : Circuit AD piste 13 : main droite / AD circuit RWY 13 : right hand.

Absence ATS : procédure obligatoirement suivie de MVL / procedure must be followed by circling : voir / see AIP ENR 1.5.

Panne de guidage GNSS lors de l'approche / Loss of GNSS guidance during approach : voir / see AIP ENR 1.5

FCR31 - RW31	8.3 NM	70 kt	85 kt	100 kt	115 kt	130 kt	145 kt	160 kt
		7 min 09	5 min 53	5 min 00	4 min 21	3 min 51	3 min 27	3 min 08
VSP (ft/min)		370	450	530	610	685	765	845