

APPROCHE AUX INSTRUMENTS

RODEZ AVEYRON

Instrument approach

CAT A B C

ALT AD : 1910, **DTHR : 1895 (68 hPa)**

ILS ou / or LOC RWY 31

ATIS RODEZ 129.780 ☎ 05 65 77 17 49

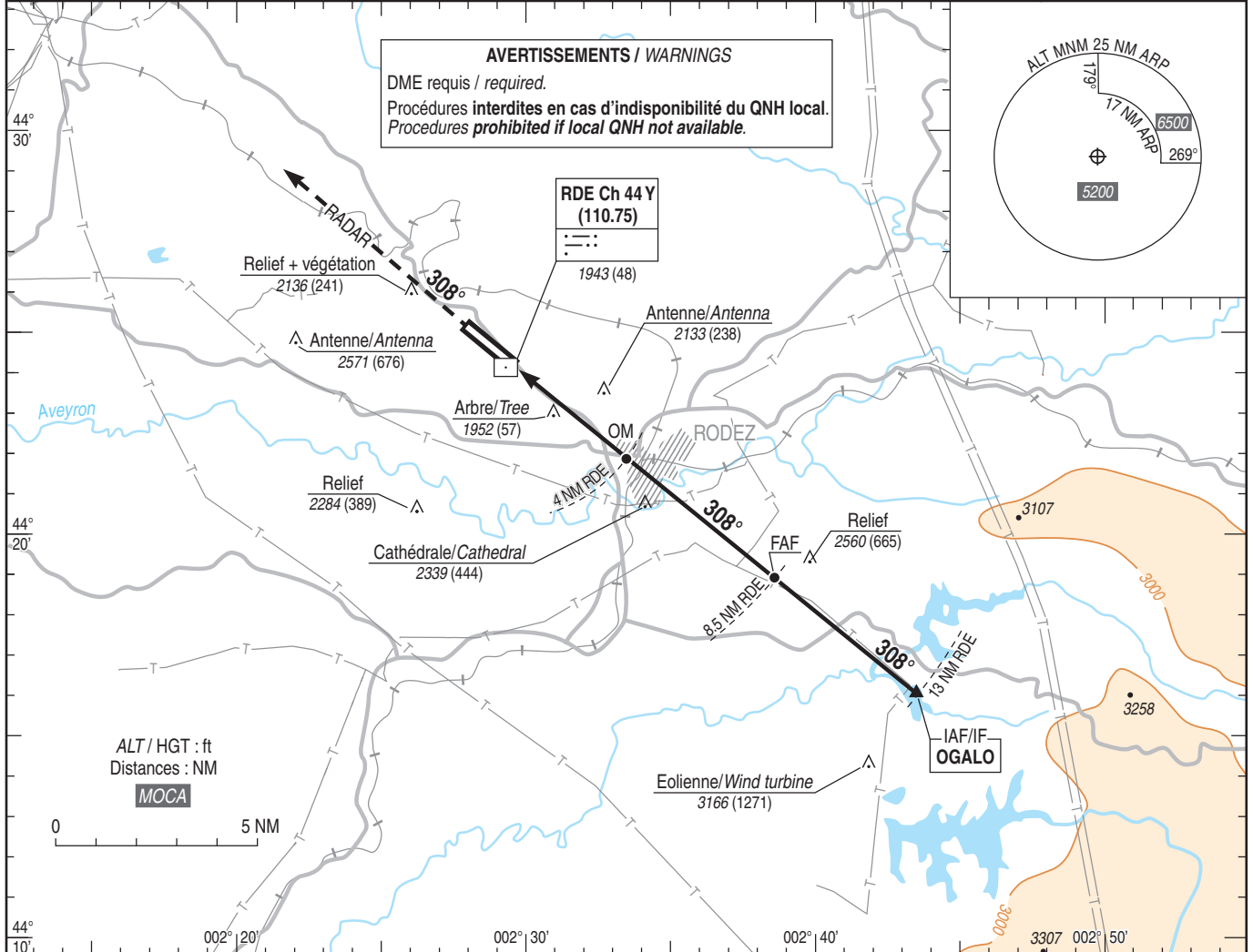
APP : CLERMONT Approche/Approach 133.725

TWR : RODEZ Tour/Tower 118.125

Absence ATS : **A/A** (118.125) FR uniquement / only. Obtenir/Obtain QNH local sur/on STAP.

STAP : voir/see AD 2 LFCR.23

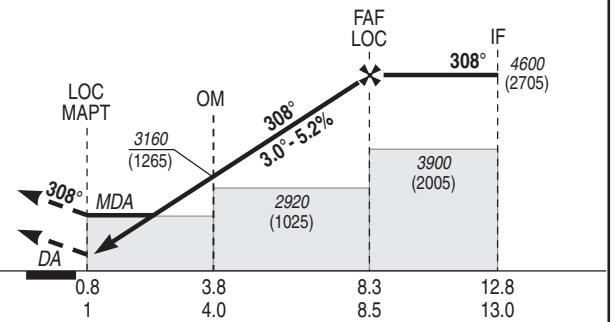
ILS - DME
RDE 110.75
RDH : 49
VAR
1° E
(20)



TA : 6000

API : Monter **dans l'axe** (RM 308°) jusqu'à **4600** (2705) et prévoir guidage radar.
En cas de panne radio, pour les avions équipés RNAV : monter **dans l'axe** jusqu'à **5200** (3305), virer à **gauche** pour rejoindre **CR212** puis **CR202** puis **OGALO** afin d'intégrer l'attente **OGALO** ; sinon : prévoir un déroutement.

Missed APCH : Climb **straight ahead** (MAG 308°) up to **4600** (2705) and expect radar vectoring.
If radio failure, for RNAV equipped ACFT : climb **straight ahead** to **5200** (3305), turn **left** to **CR212** then **CR202** then **OGALO** to join **OGALO** holding ; otherwise : plan a diversion.



DTHR ← (NM)
DME RDE ← (NM)

MNM AD : distances verticales en pieds, RVR et VIS en mètres / vertical distances in feet, RVR and VIS in metres.

REF HGT : ALT DTHR

CAT	ILS			LOC			MVL / Circling		DME RDE NM ALT (HGT)
	DA (H)	RVR	OCH	MDA (H)	RVR	OCH	MDA (H)	VIS	
A	2100 (200)		182				2490 (590)	1500	8 4430 (2535) 7 4110 (2215) 6 3800 (1905) 5 3480 (1585) 4 3160 (1265) 3 2840 (945) 2 2520 (625)
B	2100 (200)	550	194	2380 (490)	1500	481	2580 (690)	1600	
C	2110 (210)		207				2970 (1070)	2400	

Observations/Remarks : Circuit AD RWY 13 Droite / AD circuit RWY 13 : right hand.

Absence ATS : procédure obligatoirement suivie de MVL / procedure must be followed by Circling : voir / see AIP ENR 1.5

	8.3 NM	70 kt 7 min 09	85 kt 5 min 53	100 kt 5 min 00	115 kt 4 min 21	130 kt 3 min 51	145 kt 3 min 27	160 kt 3 min 08
FAF - DTHR	8.3 NM							
VSP (ft/min)		370	450	530	610	685	765	845