

**APPROCHE AUX INSTRUMENTS**

**RODEZ AVEYRON**

Instrument approach

CAT A B C

ALT AD : 1910, THR : 1910 (69 hPa)

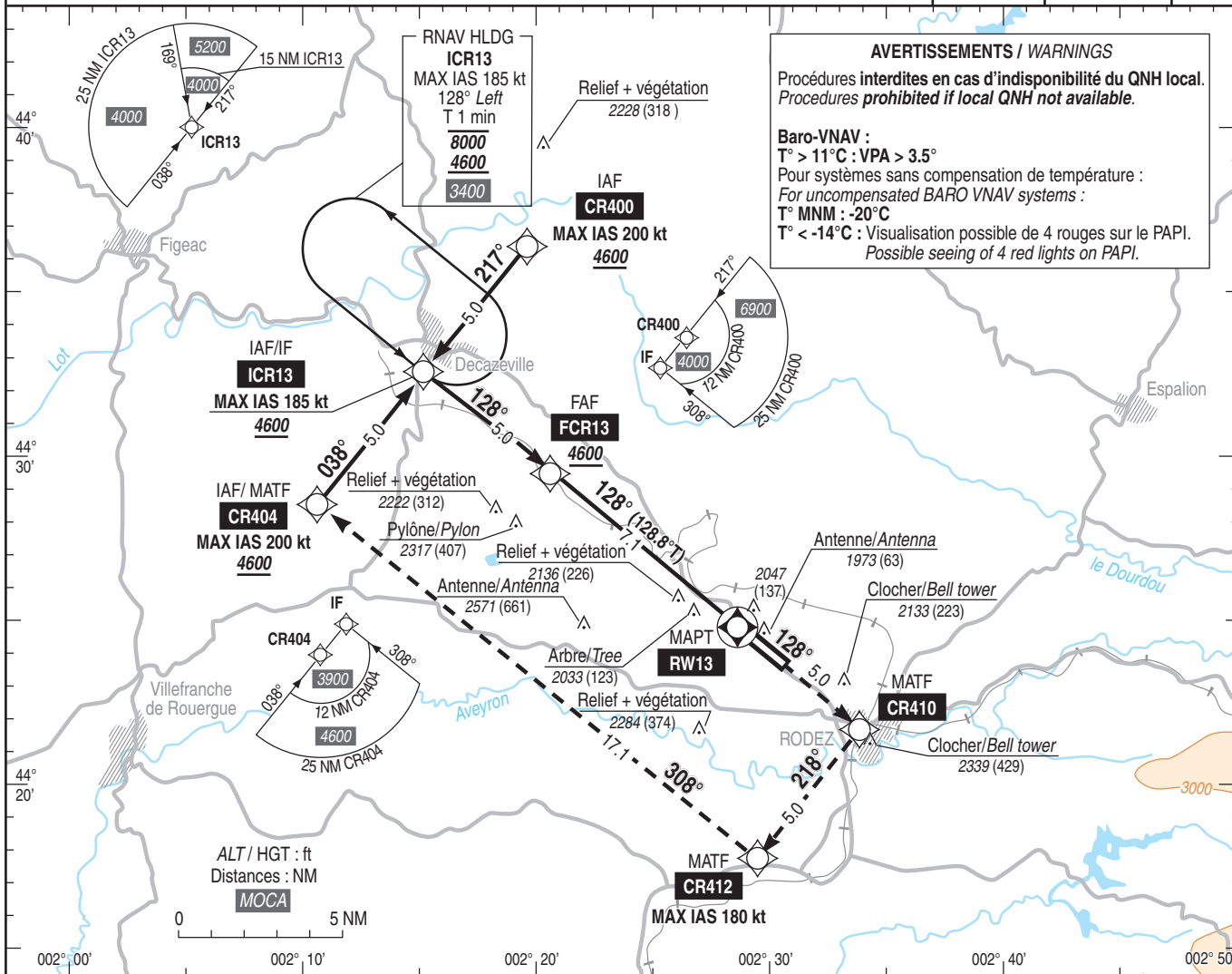
RNP RWY 13

ATIS RODEZ 129.780 ☎ 05 65 77 17 49  
APP : CLERMONT Approche/Approach 133.725  
TWR : RODEZ Tour/Tower 118.125  
Absence ATS : **A/A** (118.125) FR uniquement / only. Obtenir/Obtain QNH local sur/on STAP.  
STAP : voir/see AD 2 LFCR.23

RNP APCH

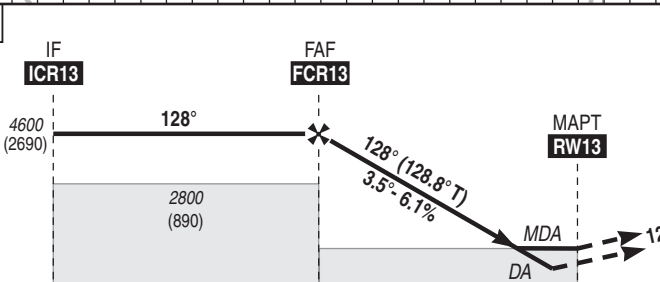
**EGNOS**  
**CH 51010**  
**E13A**  
RDH/TCH : 49

VAR  
1° E  
(20)



**AVERTISSEMENTS / WARNINGS**  
Procédures interdites en cas d'indisponibilité du QNH local.  
Procedures **prohibited** if local QNH not available.  
**Baro-VNAV :**  
T° > 11°C : VPA > 3.5°  
Pour systèmes sans compensation de température :  
For uncompensated BARO VNAV systems :  
T° MNM : -20°C  
T° < -14°C : Visualisation possible de 4 rouges sur le PAPI.  
Possible seeing of 4 red lights on PAPI.

TA : 6000



API : Monter vers **CR410** puis vers **CR412** (MAX IAS 180 kt) puis vers **CR404** (MAX IAS 200 kt) en montée vers **4600** (2690) ou suivre instructions du CTL.  
Missed APCH : Climb to **CR410** then to **CR412** (MAX IAS 180kt) then to **CR404** (MAX IAS 200 kt) climbing to **4600** (2690) or proceed according to ATC instructions.

THR ← (NM) 12.1 7.1 0 REF HGT : ALT THR

CAT	LPV			LNAV/VNAV			LNAV			MVL / Circling		RW13 NM 7 6 5 4 3 2 ALT (HGT) 4560 (2650) 4190 (2280) 3820 (1910) 3450 (1540) 3070 (1160) 2700 (790)
	DA (H)	RVR	OCH	DA (H)	RVR	OCH	MDA (H)	RVR	OCH	MDA (H)	VIS	
A			211	2180 (270)	1300	264		1500		2490 (580)	1500	
B	2160 (250)	1300	226	2190 (280)	1300	279	2390 (480)	1500	472	2580 (670)	1600	
C			236	2200 (290)	1400	289		2200		2970 (1060)	2400	

Observations / Remarks : Absence ATS : procédure obligatoirement suivie de MVL / procedure must be followed by circling : voir/see AIP ENR 1.5.  
Fortes turbulences THR 13 par vent secteur 100°/180° supérieur à 10 kt / Heavy turbulences THR 13 when wind 100°/180° greater than 10 kt.  
Panne de guidage GNSS lors de l'approche / Loss of GNSS guidance during approach : voir/see AIP ENR 1.5

	7.1 NM	70 kt 6 min 05	85 kt 5 min 01	100 kt 4 min 16	115 kt 3 min 42	130 kt 3 min 17	145 kt 2 min 56	160 kt 2 min 40
FAF - MAPT								
VSP (ft/min)		430	525	615	710	805	895	990