

**APPROCHE AUX INSTRUMENTS**

**CASTRES MAZAMET**

Instrument approach

CAT A B C

NDB Z RWY 14

ALT AD : 785, DTHR : 703 (26 hPa)

VAR  
1°E  
(20)

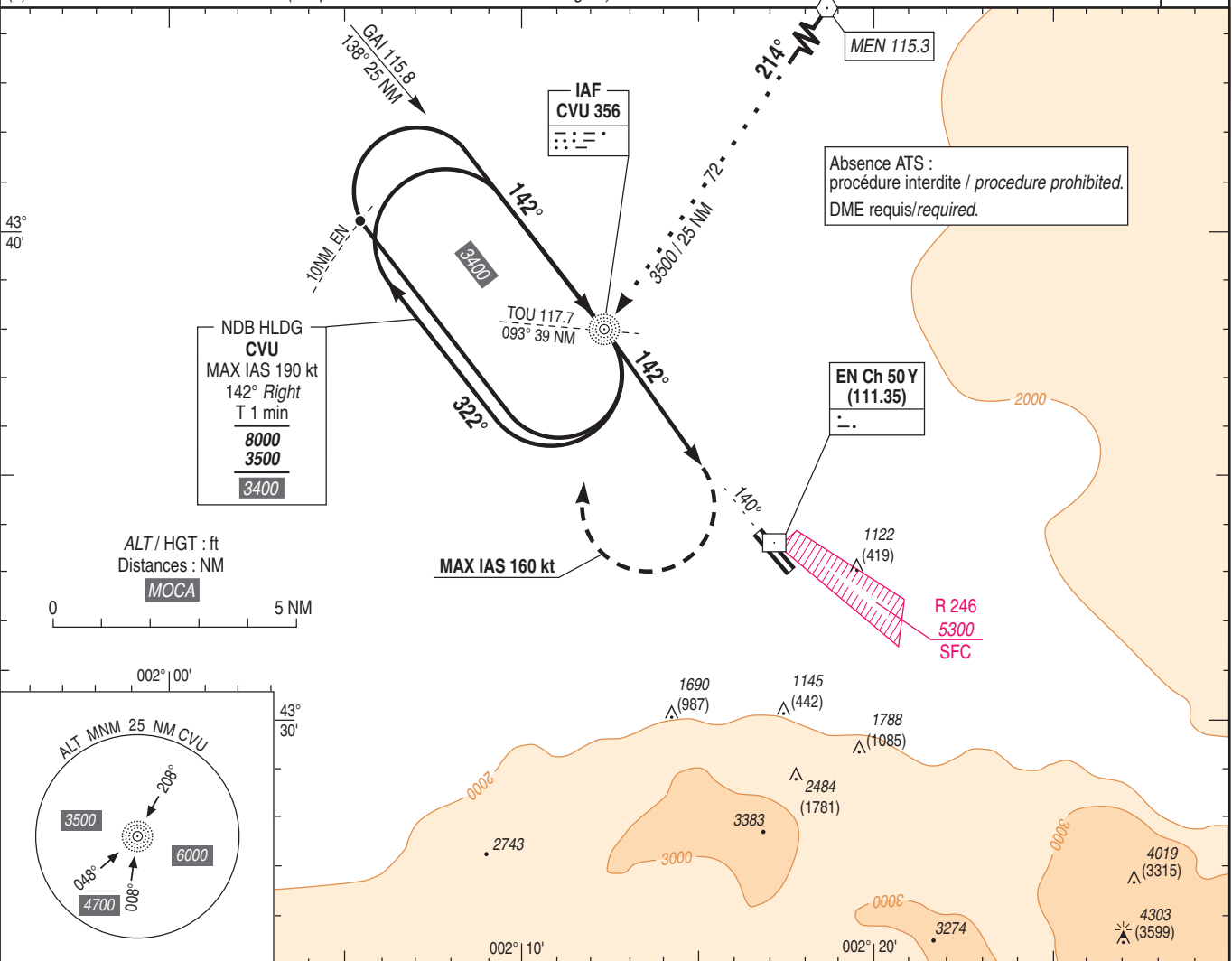
APP : TOULOUSE Approche / Approach 129.305 (1) - 123.850 (2)

TWR : NIL

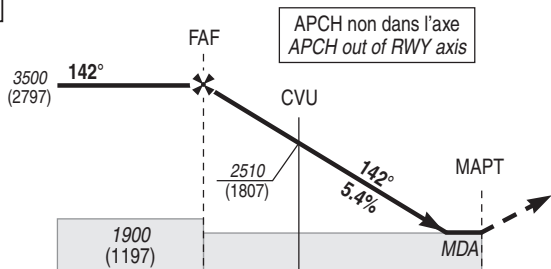
AFIS : CASTRES Information 118.500

(1) Au-dessus de / Above FL 075

(2) 1500 ASFC / 3000 AMSL \* - FL 075 (\* le plus élevé des deux / whichever is higher)



TA : 5000



API : Dès l'ACFT établi en montée, tourner à droite vers CVU en montée vers 3500 (2797).

**Ne pas tourner avant le MAPT.**

Monter à 1800 (1097) avant d'accélérer en palier.

Missed APCH: As soon as the ACFT is steady climbing, turn right to CVU up to 3500 (2797).

**Do not turn before MAPT.**

Climb to 1800 (1097) prior to level acceleration.

→ DTHR (NM)	8.4	5.3	2	0
→ DME (NM)	8.5	5.4	2.1	0.1

MNM AD : distances verticales en pieds, RVR et VIS en mètres / vertical distances in feet, RVR and VIS in metres.

REF HGT : ALT DTHR

CAT	NDB Z		MVL Nord North circling (1)		MVL Sud South circling (1)		DME EN					
	MDA (H)	RVR	MDA (H)	VIS	MDA (H)	VIS	NM	7	6	5	4	3
A	1410 (700)	1500	-	-	1450 (740)	1500	ALT	3020	2690	2360	2030	1700
B	1450 (740)	1500	2250 (1540)	1600	-	-	(HGT)	(2317)	(1987)	(1657)	(1327)	(997)
C	1760 (1050)	2400	2560 (1850)	2400	-	-						

Observations / Remarks : (1) MVL Sud / South circling : pour / for CAT A - MVL Nord / North circling : pour CAT B et C / for CAT B and C.

CVU - MAPT	3.4 NM	70 kt	85 kt	100 kt	115 kt	130 kt	145 kt	160 kt
CVU - DTHR	5.4 NM	2 min 55	2 min 24	2 min 02	1 min 46	1 min 34	1 min 24	1 min 16
VSP (ft/min)		4 min 38	3 min 49	3 min 14	2 min 49	2 min 30	2 min 14	2 min 01
Non disponible / Not available								