

APPROCHE AUX INSTRUMENTS

CAHORS LALBENQUE

Instrument approach

CAT A B C

ALT AD : 912, THR : 884 (32 hPa)

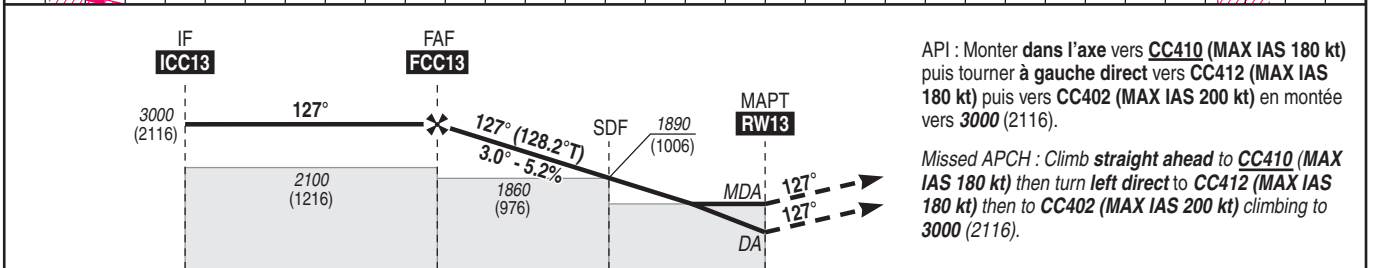
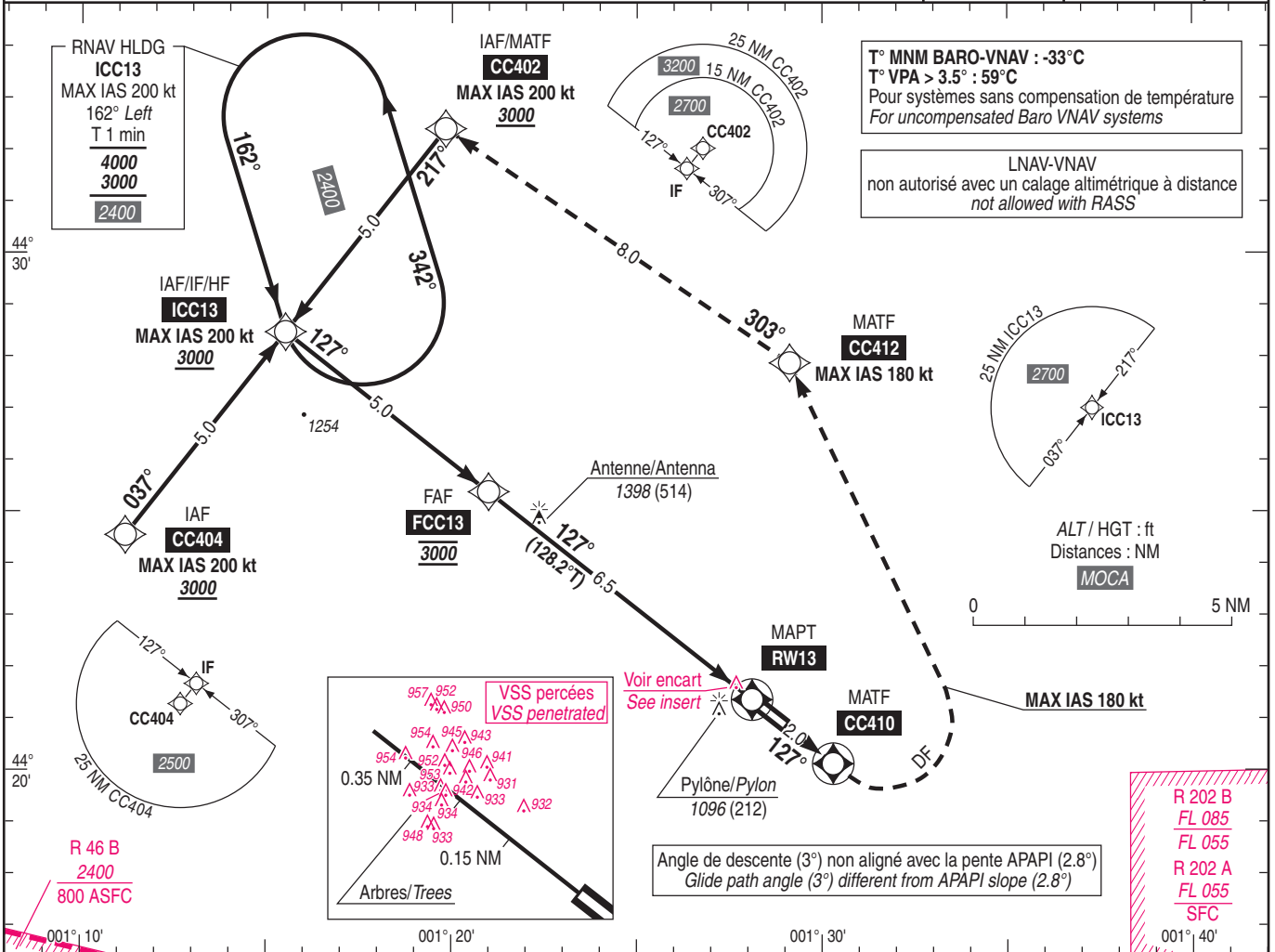
RNP RWY13

APP : NIL
TWR : NIL (AD non contrôlé/AD not controlled)
AFIS : CAHORS Information 119.225 (FR / EN)
Absence ATS : A/A FR seulement. Obtenir le QNH de Blagnac auprès de ATIS Blagnac 123.130 ou à défaut TOULOUSE APP 129.305
A/A FR only. Obtain Blagnac QNH from Blagnac ATIS 123.130 or TOULOUSE APP 129.305

RNP APCH

EGNOS
Ch 71521
E13A
RDH : 49

VAR
1° E
(20)



API : Monter dans l'axe vers **CC410** (MAX IAS 180 kt) puis tourner à gauche direct vers **CC412** (MAX IAS 180 kt) puis vers **CC402** (MAX IAS 200 kt) en montée vers 3000 (2116).
Missed APCH : Climb straight ahead to **CC410** (MAX IAS 180 kt) then turn left direct to **CC412** (MAX IAS 180 kt) then to **CC402** (MAX IAS 200 kt) climbing to 3000 (2116).

→ THR (NM) 11.5 6.5 3 REF HGT : ALT THR

CAT	LPV			LNAV/VNAV			LNAV			MVL/Circling		MVL/Circling (1) absence ATS		DIST RWY13 NM ALT (HGT)
	DA (H)	RVR	OCH	DA (H)	RVR	OCH	MDA (H)	RVR	OCH	MDA (H)	VIS	MDA (H)	VIS	
A	1180 (300)	1400	295	1210 (330)	1500	325		1500		1480 (600)	1500	1680 (800)	1500	6 2840 (1956)
B	1200 (310)	1400	307	1230 (340)	1500	337	1350 (470)	1500	462	1480 (600)	1600	1680 (800)	1600	5 2530 (1646)
C	1200 (320)	1400	315	1240 (350)	1600	348		2200		1580 (700)	2400	1780 (900)	2400	4 2210 (1326)
														3 1890 (1006)
														2 1570 (686)

Observations/Remarks : Circuit AD RWY31 : droite. En l'absence AFIS, procédure obligatoirement suivie de MVL. (1) HJ seulement.
Right hand circuit RWY31. In case of absence AFIS, procedure compulsorily followed by circling. (1) By daytime only.
Panne ou perte de guidage GNSS durant l'approche / GNSS guidance failure or loss during approach : voir/see ENR 1.5.5.6.3
Utilisation simultanée des deux pistes interdite. / Simultaneous use of both RWY prohibited.

FAF - THR	6.5 NM	70 kt 5 min 34	85 kt 4 min 35	100 kt 3 min 54	115 kt 3 min 23	130 kt 3 min	145 kt 2 min 41	160 kt 2 min 26
VSP (ft/min)		370	450	530	610	690	770	850