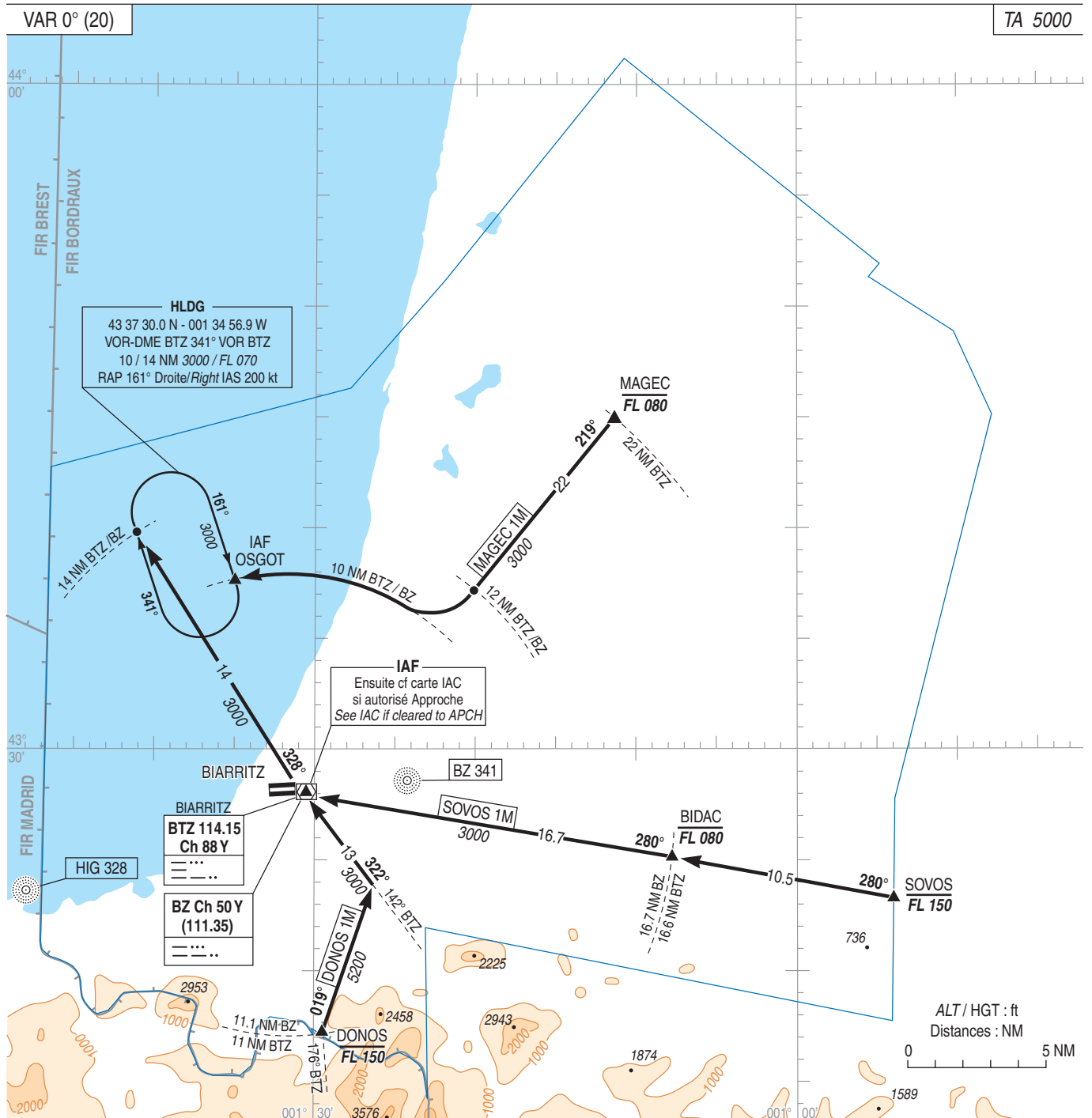


**BIARRITZ PAYS BASQUE**  
**STAR CONV RWY 09**  
(Protégées pour/Protected for CAT A, B, C, D)

**ATIS** BIARRITZ 128.230  
**APP** : BIARRITZ Approche/Approach 125.600  
**TWR** : BIARRITZ Tour/Tower 118.700



**PANNE DE RADIOCOMMUNICATION**

Panne de radiocommunication suivie d'une API :  
- description de la procédure d'API (voir IAC)  
- effectuer une deuxième tentative. Si cette dernière échoue, appliquer la procédure de dégagement de la TMA.

Procédure de dégagement de la TMA : Monter à 4500 ft AMSL, puis sortir de la TMA en suivant le RDL 039° BTZ et rechercher les conditions VMC.

**APPROCHE A VUE**

Pour l'exécution d'une approche à vue sur l'aérodrome de BIARRITZ PAYS BASQUE, les aéronefs doivent rejoindre l'axe de piste au plus tard :  
- pour le QFU 089° à 3 NM du VOR/DME BTZ  
- pour le QFU 269° à 2 NM du VOR/DME BTZ

Cette mesure a pour objet de diminuer les nuisances sur les zones urbaines.

**RADIOCOMMUNICATION FAILURE**

Radiocommunication failure followed by a missed approach:  
- missed approach procedure described on IAC  
- carry out a second attempt. If this attempt fails, comply with TMA clearing procedure.

TMA clearing procedure : Climb up to 4500 ft AMSL, then clear the TMA following RDL 039° BTZ and seek VMC.

**VISUAL APPROACH**

To perform a visual approach at BIARRITZ PAYS BASQUE AD, ACFT must join the approach track at the furthest :  
- for QFU 089° at 3 NM from VOR/DME BTZ  
- for QFU 269° at 2 NM from VOR/DME BTZ

This measure is to reduce noise pollution over urban areas.