

APPROCHE AUX INSTRUMENTS

BIARRITZ PAYS BASQUE

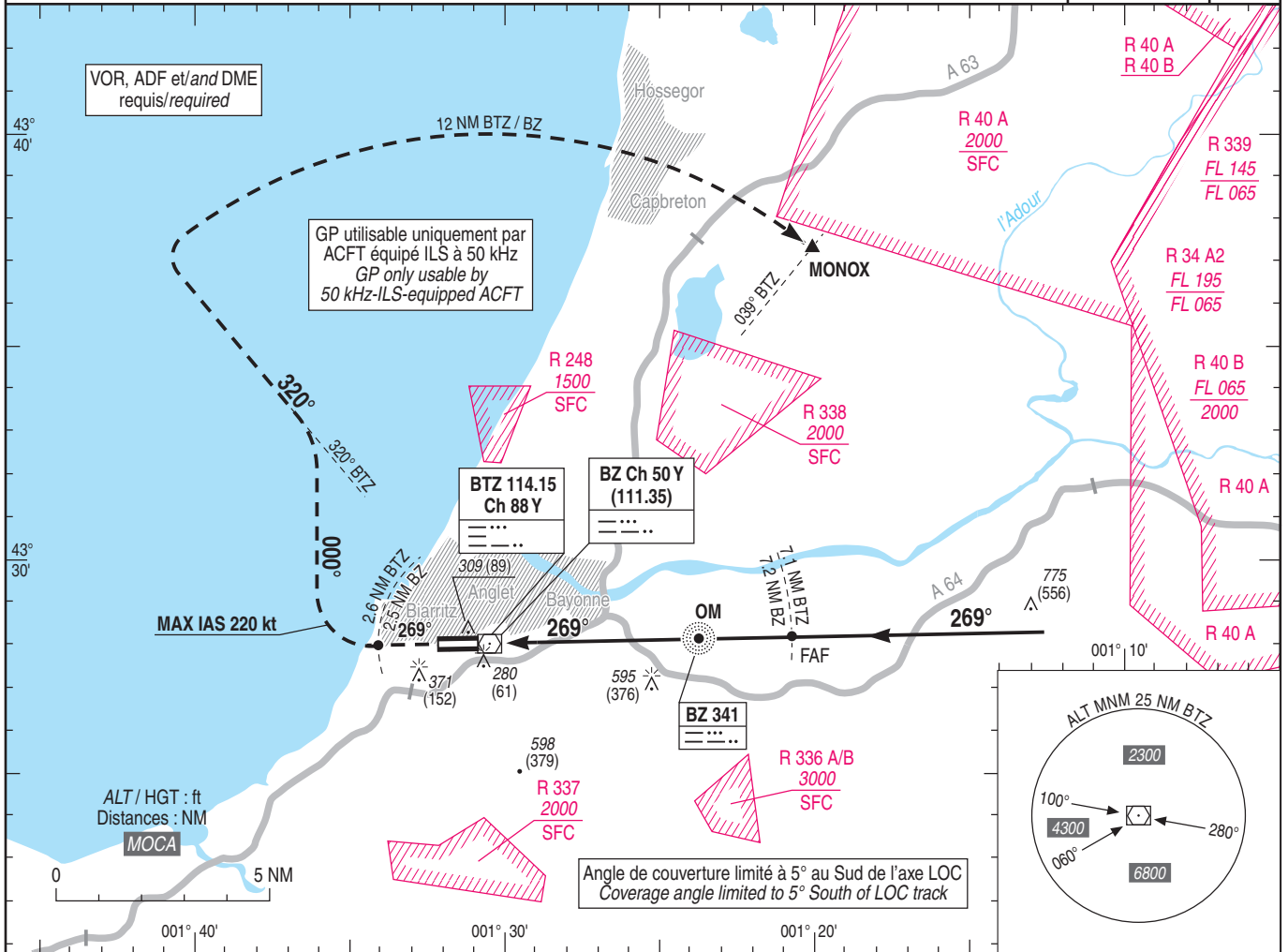
Instrument approach

CAT A B C D

ALT AD : 245, THR : 219 (8 hPa)

FNA ILS Z et/and Y et/and X ou/or LOC Z et/and Y et/and X RWY 27

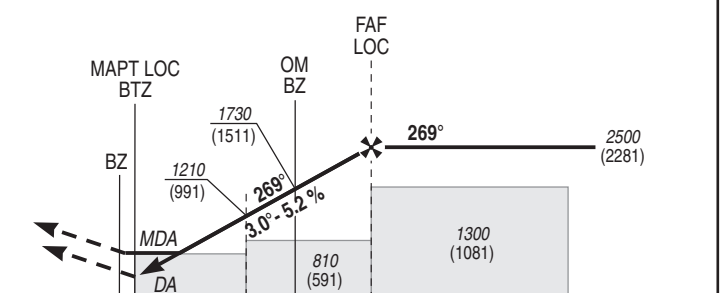
<p>ATIS : BIARRITZ : 128.230 APP : BIARRITZ Approche / Approach 125.600 TWR : BIARRITZ Tour / Tower 118.700</p>	<p>ILS/DME BZ 111.35 RDH : 49</p>	<p>VAR 0° (20)</p>
---	---	-----------------------------------



TA : 5000

API : Monter dans l'axe.
A 2.6 NM BTZ (2.5 NM BZ), tourner à droite RM 000° jusqu'à intercepter et suivre le RDL 320° BTZ (RM 320°), puis intercepter et suivre l'arc 12 NM BTZ jusqu'à MONOX en montée vers 4000 (3781). Monter à 1200 (981) avant d'accélérer en palier.

Missed APCH : Climb straight ahead.
At 2.6 NM BTZ (2.5 NM BZ), turn right MAG 000° to intercept and follow RDL 320° BTZ (MAG 320°), then intercept and follow 12 NM BTZ DME arc until MONOX climbing up to 4000 (3781). Climb up to 1200 (981) prior to level acceleration.



THR ← (NM)	0	2.9	4.6	7
BTZ ← (NM)	0	3	4.7	7.1
BZ ← (NM)	0	3.1	4.8	7.2

MNM AD : distances verticales en pieds, RVR et VIS en mètres / vertical distances in feet, RVR and VIS in metres. REF HGT : ALT THR

CAT	ILS			LOC			MVL / Circling ⁽¹⁾		DME BTZ					
	DA (H)	RVR	OCH	MDA (H)	RVR	OCH	MDA (H)	VIS	NM	NM	NM	NM	NM	NM
A	420 (200)		155				720 (500)	1500	6	5	4	3	2	1
B	420 (200)		169	560 (340)	1500	337	900 (680)	1600	ALT	ALT	ALT	ALT	ALT	ALT
C	420 (200)	1200	185				1000 (780)	2400	(HGT)	(HGT)	(HGT)	(HGT)	(HGT)	(HGT)
D	430 (210)		203				1070 (850)	3600	6	5	4	3	2	1
									ALT	ALT	ALT	ALT	ALT	ALT
									(HGT)	(HGT)	(HGT)	(HGT)	(HGT)	(HGT)

Observations/Remarks : (1) MVL interdites au Nord de la piste. Circuit AD RWY 09 : Droite / Circling prohibited North of RWY. Aerodrome circuit RWY 09 : right hand.

FAF - THR	7 NM	70 kt	80 kt	90 kt	100 kt	115 kt	130 kt	145 kt	160 kt	175 kt	185 kt
VSP (ft/min)		6 min 00	5 min 15	4 min 40	4 min 12	3 min 39	3 min 14	2 min 54	2 min 38	2 min 24	2 min 16
		370	420	475	525	605	685	765	840	920	975