

APPROCHE AUX INSTRUMENTS

PERIGUEUX BASSILLAC

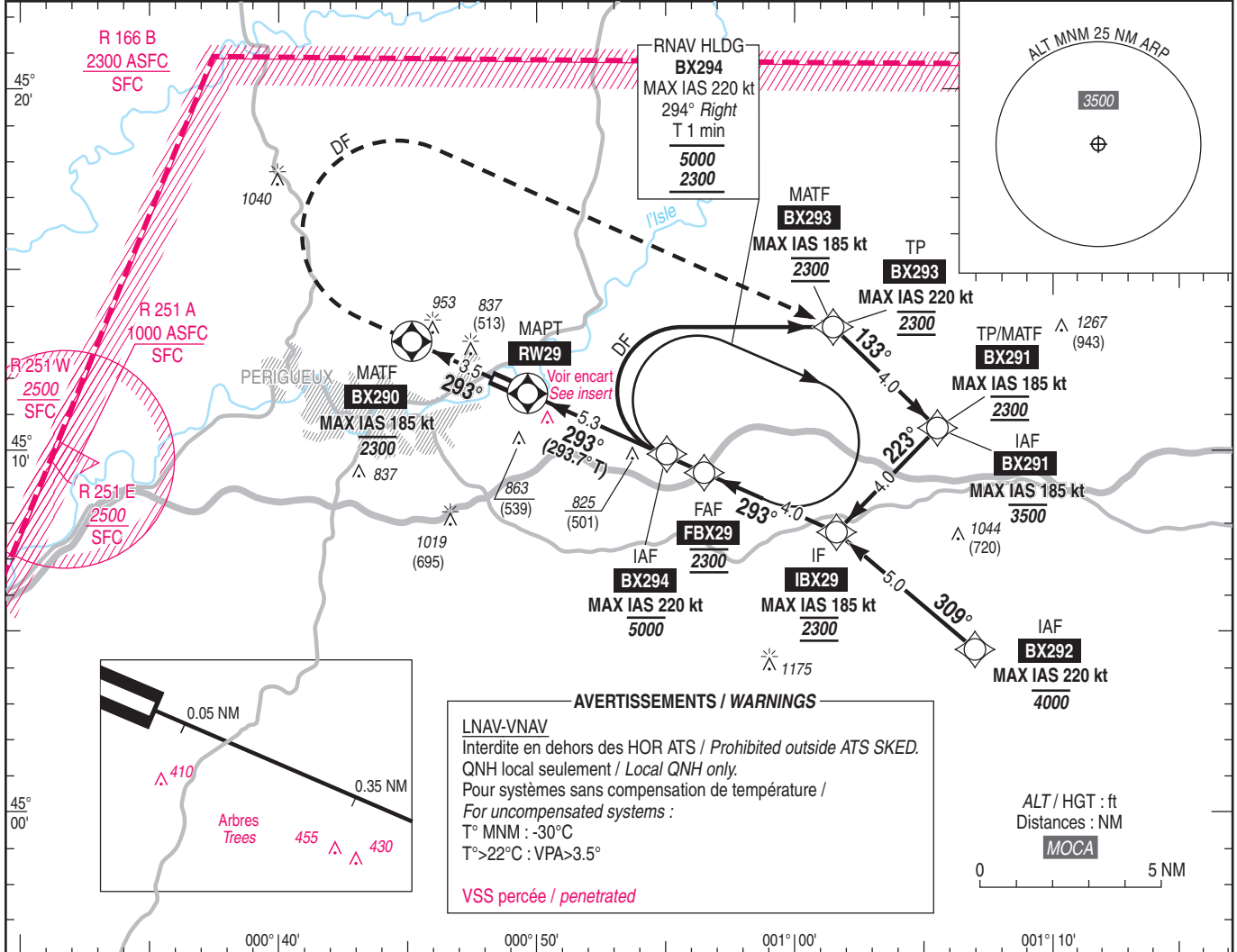
Instrument approach

CAT A B C

ALT AD : 328, DTHR : 324 (12 hPa)

RNP RWY 29

APP : AQUITAINE Approche / Approach 119.275 TWR : NIL (AD non contrôlé / AD not controlled) AFIS : PERIGUEUX Information 118.775 (1) (1) Absence ATS : A/A FR seulement. Obtenir QNH de MERIGNAC sur ATIS MERIGNAC 131.155 ou AQUITAINE APP A/A FR only. Obtain MERIGNAC QNH from MERIGNAC ATIS 131.155 or AQUITAINE APP	RNP APCH	EGNOS Ch 53232 E29A RDH/TCH : 49	VAR 1°E (20)
---	-----------------	--	---------------------------



AVERTISSEMENTS / WARNINGS

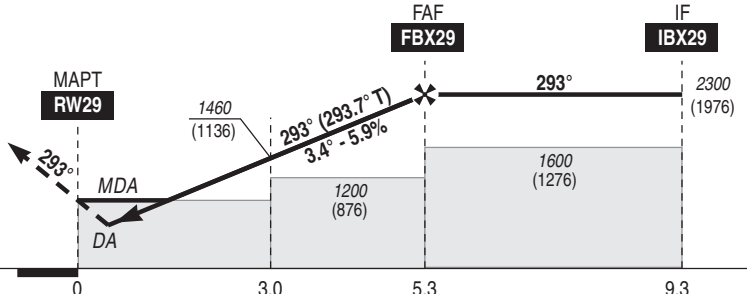
LNAV-VNAV
 Interdite en dehors des HOR ATS / Prohibited outside ATS SKED.
 QNH local seulement / Local QNH only.
 Pour systèmes sans compensation de température /
 For uncompensated systems :
 T° MNM : -30°C
 T° > 22°C : VPA > 3.5°

VSS percée / penetrated

TA : 5000

API : Monter **direct** vers **BX290**, puis tourner à **droite** vers **BX293** en montée vers 2300 (1976).
 A **BX293** poursuivre vers **BX291** pour une nouvelle présentation. Monter à 1300 (976) avant d'accélérer au palier.

Missed APCH : Climb **straight ahead** up to **BX290**, then turn **right** to **BX293** climbing up to 2300 (1976). At **BX293**, continue to **BX291** for another approach. Climb up to 1300 (976) prior to level acceleration.



DTHR ← (NM) 0 3.0 5.3 9.3

MNM AD : distances verticales en pieds, RVR et VIS en mètres / vertical distances in feet, RVR and VIS in metres. REF HGT : ALT DTHR

CAT	LPV			LNAV-VNAV			LNAV			MVL / Circling ⁽²⁾		MVL / Circling ⁽²⁾ Absence ATS		DIST RWY29 NM ALT (HGT)	2	3	4	5
	DA (H)	RVR	OCH	DA (H)	RVR	OCH	MDA (H)	RVR	OCH	MDA (H)	VIS	MDA (H)	VIS					
A	710 (380)	1300	378	910 (590)	1500	585		1500		1160 (840)	1500	1480 (1160)	1500	(776)	(1136)	(1496)	(1856)	
B	720 (390)	1400	390	930 (600)	1500	597	1020 (700)	1500	696	1250 (920)	1600	1570 (1240)	1600					
C	730 (410)	1500	401	940 (610)	2400	608		2400		1420 (1090)	2400	1740 (1410)	2400					

Observations / Remarks : (2) MVL interdites au Nord de la piste / Circling prohibited North of RWY.

		70 kt	80 kt	90 kt	100 kt	110 kt	120 kt	130 kt	140 kt	150 kt	160 kt
FAF - RW29	5.3 NM	4 min 35	4 min 00	3 min 34	3 min 12	2 min 55	2 min 40	2 min 28	2 min 17	2 min 08	2 min 00
VSP (ft/min)		420	480	540	600	660	720	780	840	900	965