

APPROCHE AUX INSTRUMENTS

ANGOULEME BRIE CHAMPNIERS

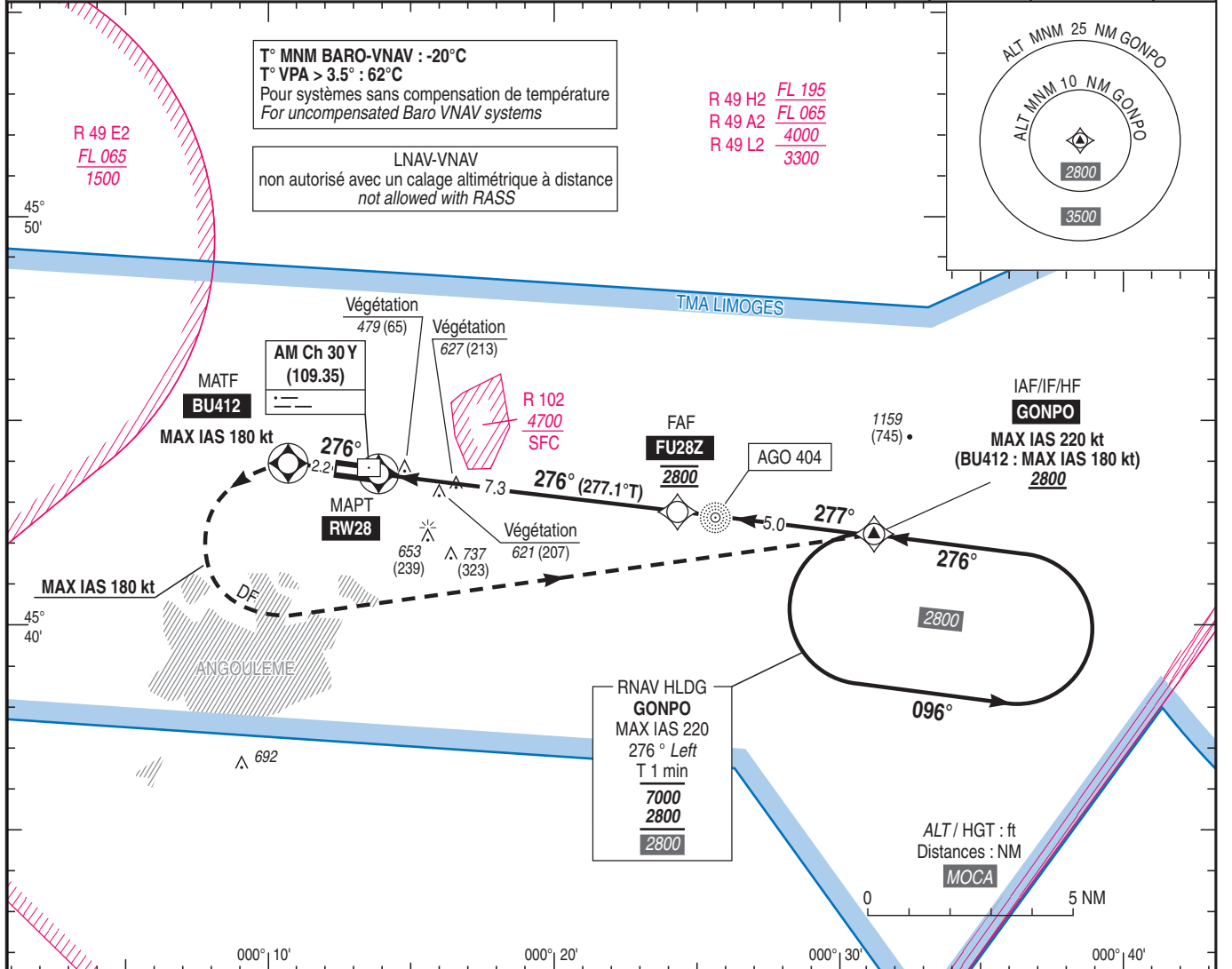
Instrument approach

CAT A B C

ALT AD : 436, THR : 414 (15 hPa)

RNP Z RWY 28

APP : LIMOGES Approche/Approach 118.080 TWR : NIL AFIS : ANGOULEME Information 123.150 Absence ATS : A/A FR seulement. Obtenir le QNH de LIMOGES auprès de ATIS LIMOGES 128.080, à défaut LIMOGES Information. A/A FR only. Obtain LIMOGES QNH from ATIS LIMOGES 128.080 or LIMOGES Information.	RNP APCH	EGNOS Ch 96831 E28A RDH/TCH : 49	VAR 1°E (20)
--	----------	---	--------------------



TA : 5000

API : Monter direct vers **BU412** (MAX IAS 180 kt), puis tourner à gauche direct vers **GONPO** (MAX IAS 180 kt) pour intégrer l'attente en montée vers 2800 (2386) ou suivre les instructions du CTL. Monter à 1900 (1486) avant d'accélérer en palier.

Missed APCH : Climb direct to **BU412** (MAX IAS 180 kt), then turn left direct to **GONPO** (MAX IAS 180 kt) to enter holding climbing to 2800 (2386) or proceed according to ATC. Climb to 1900 (1486) prior to level acceleration.

THR ← (NM) 0 7.3 12.3

MNM AD : distances verticales en pieds, RVR et VIS en mètres / vertical distances in feet, RVR and VIS in metres. REF HGT : ALT THR

CAT	LPV			LNAV-VNAV			LNAV			MVL / Circling (1)		MVL / Circling (1)		DIST RW28			
	DA (H)	RVR	OCH	DA (H)	RVR	OCH	MDA (H)	RVR	OCH	MDA (H)	VIS	MDA (H)	VIS	NM	7	6	5
A	620 (200)		177	750 (340)	800	336				950 (540)	1500	1130 (720)	1500				
B	620 (200)	550	189	770 (350)	900	349	880 (460)	1400	460	1040 (620)	1600	1220 (800)	1600				
C	630 (220)		216	780 (360)	900	357				1130 (720)	2400	1310 (900)	2400				

(1) sans QNH local / without local QNH
 sans QNH local / without local QNH
 HJ seulement / only

Observations / Remarks : Panne de guidage GNSS lors de l'approche / Loss of GNSS guidance during approach : voir / see AIP ENR 1.5.
 (1) Si LF-R 102 active, MVL au Nord interdite. / If LF-R 102 active, circling North forbidden.

FAF - RW28	7.3 NM	70 kt	85 kt	100 kt	115 kt	130 kt	160 kt
		6 min 17	5 min 11	4 min 24	3 min 50	3 min 23	2 min 45
VSP (ft/min)		370	450	530	610	690	850