

APPROCHE AUX INSTRUMENTS

ANGOULEME BRIE CHAMPNIERS

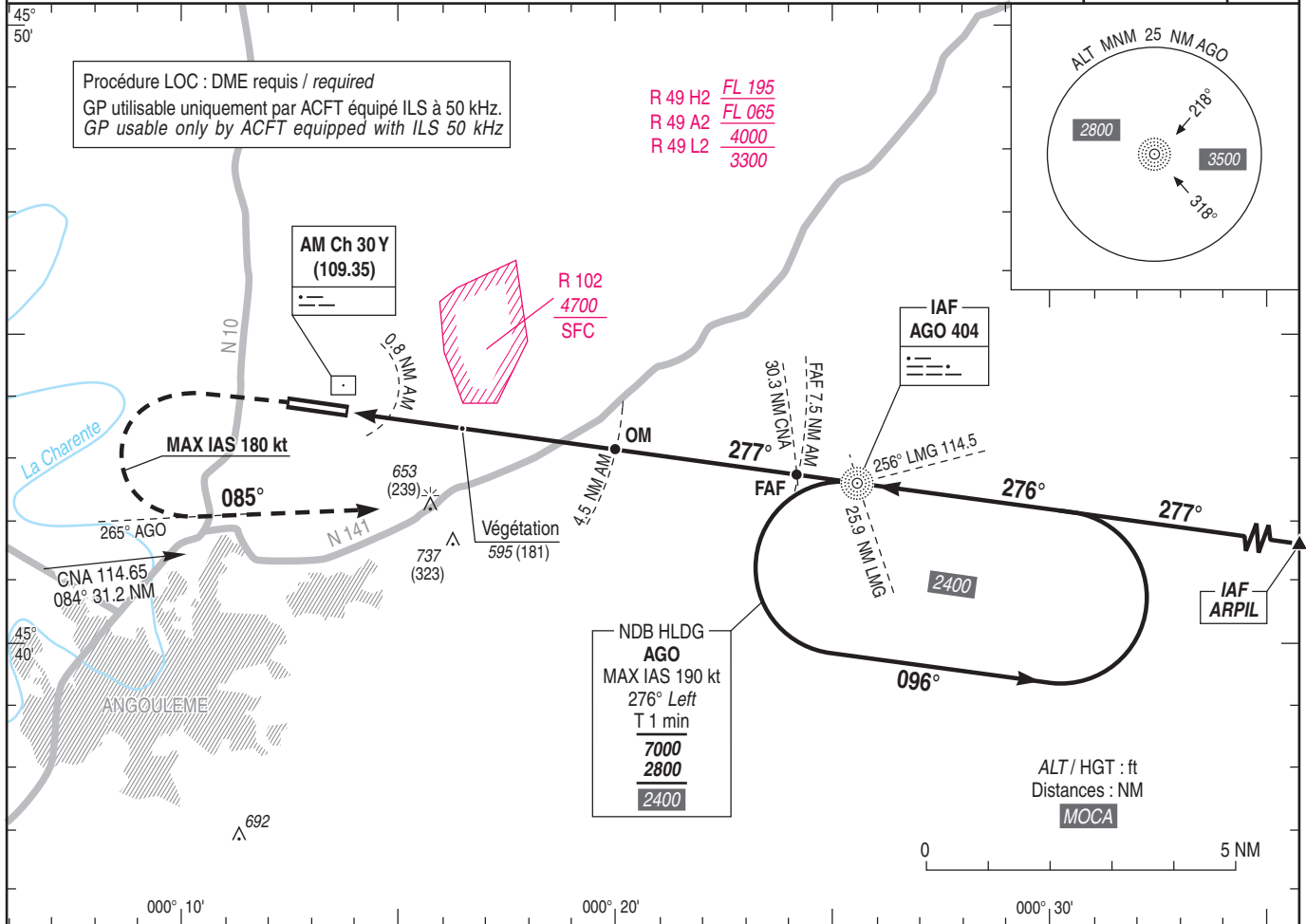
Instrument approach

CAT A B C

ALT AD : 436, THR : 414 (15 hPa)

ILS ou/or LOC RWY 28

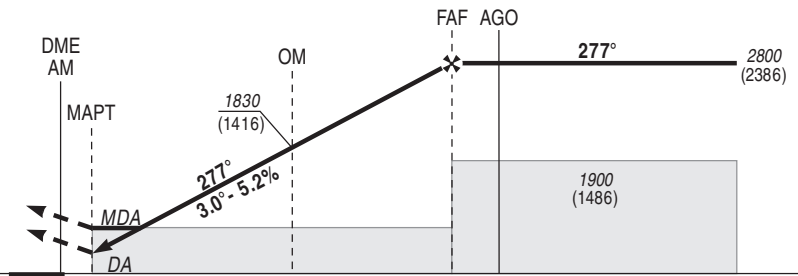
<p>APP : LIMOGES Approche/Approach 118.080 TWR : NIL AFIS : ANGOULEME Information 123.150 Absence ATS : A/A FR seulement. Obtenir le QNH de LIMOGES auprès de ATIS LIMOGES 128.080, à défaut LIMOGES Information. A/A FR only. Obtain LIMOGES QNH from LIMOGES ATIS 128.080 or LIMOGES Information.</p>	<p>ILS/DME AM 109.35 RDH 50</p>	<p>VAR 1°E (20)</p>
---	---	------------------------------------



TA : 5000

API : Monter **dans l'axe**. A **1000** (586), tourner à **gauche** pour intercepter et suivre le **RDL 265° AGO (RM 085°)** en montée vers **2800** (2386) jusqu'à **AGO**.
Monter à **1600** (1186) avant d'accélérer en palier.

Missed APCH : Climb **straight ahead**. At **1000** (586), turn **left** to intercept and follow **RDL 265° AGO (MAG 085°)** climbing up to **2800** (2386) to **AGO**.
Climb to **1600** (1186) prior to level acceleration.



THR ← (NM)	0.6	4.3	7.3	8.3
DME AM ← (NM)	0.8	4.5	7.5	8.5

MNM AD : distances verticales en pieds, RVR et VIS en mètres / vertical distances in feet, RVR and VIS in metres. REF HGT : ALT THR

CAT	ILS			LOC			MVL / Circling (1)		MVL / Circling (1) Absence ATS sans QNH local / without local QNH HJ seulement / only		DME AM			
	DA (H)	RVR	OCH	MDA (H)	RVR	OCH	MDA (H)	VIS	MDA (H)	VIS	NM	7	6	5
A			154				950 (540)	1500	1130 (720)	1500	7	6	5	
B	620 (200)	550	162	850 (430)	1300	428	1040 (620)	1600	1220 (800)	1600	4	3	2	
C			174				1130 (720)	2400	1310 (900)	2400	ALT (HGT)	1680 (1266)	1360 (946)	1050 (636)

Observations / Remarks : (1) Si LF-R 102 active, MVL au Nord interdite. / If LF-R 102 active, circling North forbidden.

OM - THR	4.3 NM	70 kt	85 kt	100 kt	115 kt	130 kt	145 kt	160 kt
OM - MAPT	3.7 NM	3 min 41	3 min 02	2 min 34	2 min 14	1 min 59	1 min 46	1 min 36
VSP (ft/min)		370	450	530	610	690	770	850