

APPROCHE AUX INSTRUMENTS

TARBES LOURDES PYRENEES

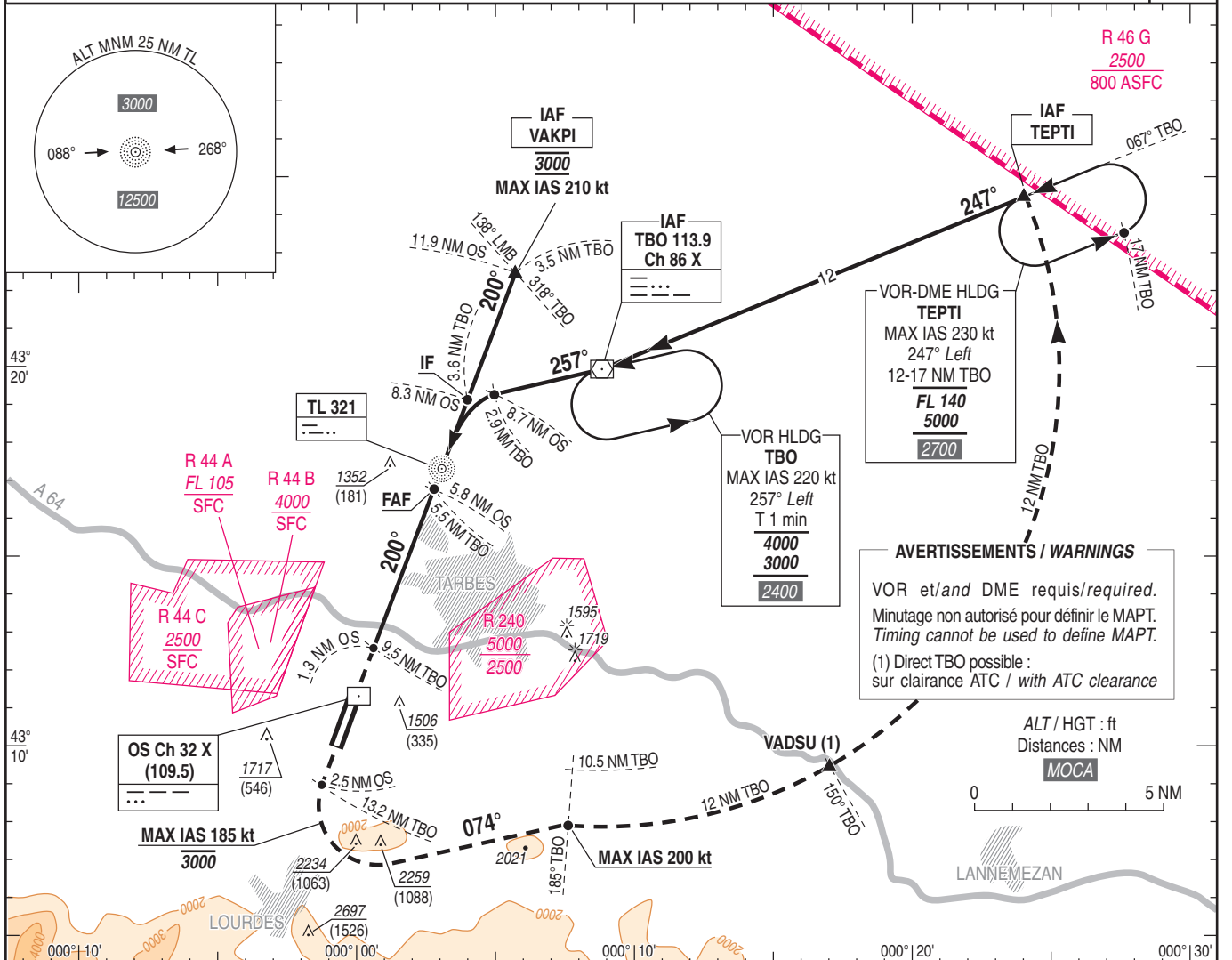
Instrument approach

CAT A B C D

ALT AD : 1260, THR : 1171 (43 hPa)

NDB Z RWY 20

ATIS LOURDES : 125.955 ☎ 05 62 32 62 68	VAR
APP : PYRENEES Approche / Approach 128.800	1°E
TWR : LOURDES Tour / Tower 119.050	(20)



TA : 5000

API : Monter dans l'axe. A 2,5 NM OS tourner à gauche (MAX IAS 185 kt, 3000 MAX) RM 074° en montée vers 4000 (2829). Interceptor et suivre l'arc 12 NM TBO jusqu'à TEPTI. Passant RDL 150° TBO (VADSU), monter à 5000 (3829) vers TEPTI. Rester à plus de 10,5 NM TBO jusqu'à interception du RDL 185° TBO, ou suivre instructions ATC.
 Missed APCH : Climb runway heading. At 2.5 NM OS turn left (MAX IAS 185 kt, 3000 MAX) MAG 074° climbing up to 4000 (2829). Intercept and follow 12 NM TBO DME arc until TEPTI. When passing RDL 150° TBO (VADSU), climb 5000 (3829) up to TEPTI. Maintain at 10.5 NM TBO MNM until intercepting RDL 185° TBO, or follow ATC instructions.

THR ← (NM)	1.1	5.6	6.2	8.1
DME OS ← (NM)	1.3	5.8	6.4	8.3

MNM AD : distances verticales en pieds, RVR et VIS en mètres / vertical distances in feet, RVR and VIS in metres. REF HGT : ALT THR

CAT	NDB Z (2)			MVL / Circling (3) HJ seulement/only		DIST		
	MDA (H)	RVR	OCH	MDA (H)	VIS	TBO (NM)	OS (NM)	ALT (HGT)
A	1890 (720)	1500	712	2200 (1100)	1500	6.1	7	7.9
B	1900 (730)	1500	728	2600 (1400)	1600	5	4	3
C	1980 (810)	2400	801	2700 (1500)	2400	2760	2440	2130
D	2000 (830)	2400	821	3600 (2500)	3600	(1590)	(1270)	(960)

Observations / Remarks : (2) Pour minima particuliers, voir / For special minima, see : AD 2 LFBT IAC RWY20 NDB Z MINIMA.
 (3) MVL interdites à l'Ouest de la piste / Circling prohibited West of RWY.

FAF - THR	5.6 NM	70 kt	85 kt	100 kt	115 kt	130 kt	160 kt	185 kt
VSP (ft/min)		4 min 48	3 min 57	3 min 22	2 min 55	2 min 35	2 min 06	1 min 49
		370	445	525	605	685	840	970